



Fédération Française de Billard

Statistiques au 31/10

Comparaison de cette saison avec les 2 précédentes
(compteurs arrêtés au 31 octobre)

CONSIDERATIONS

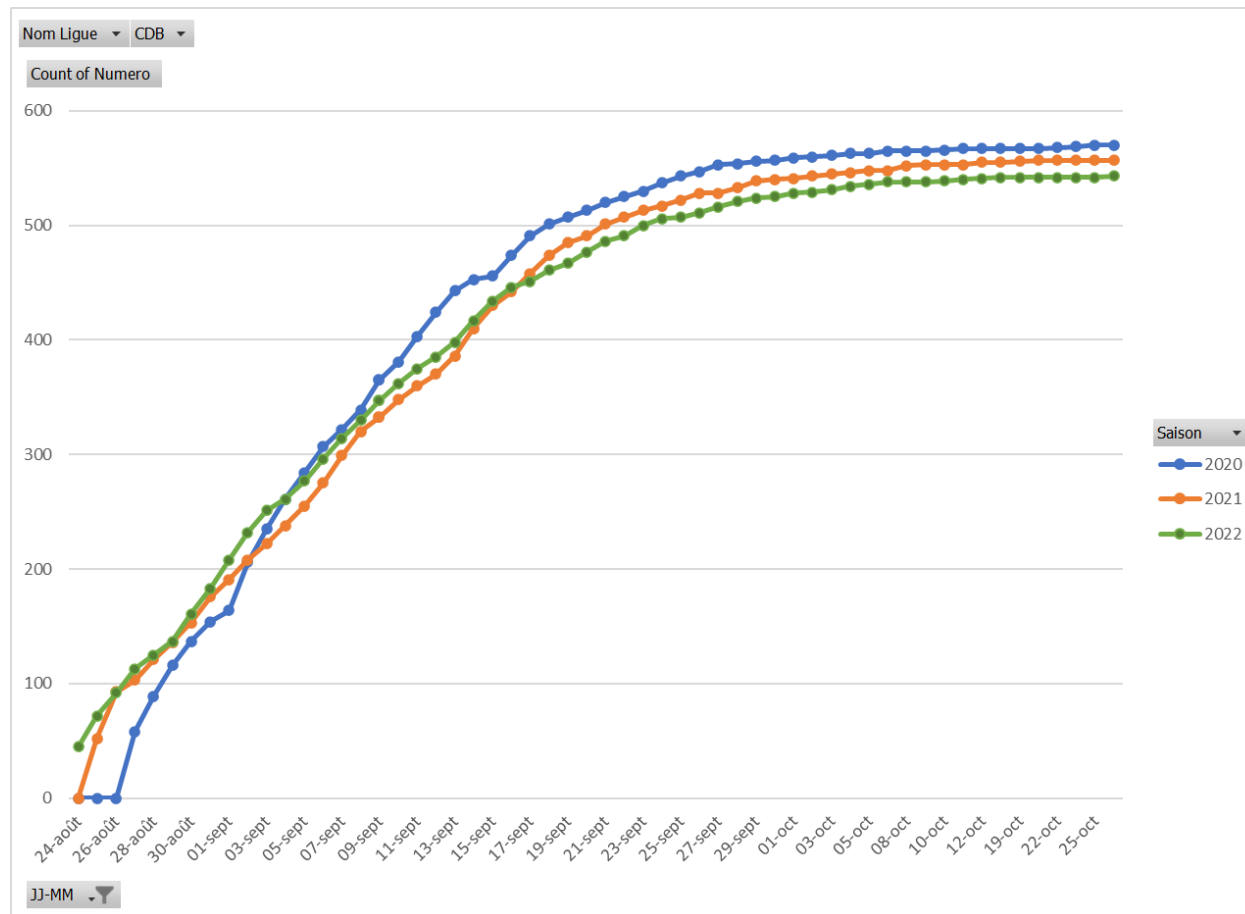
- Sur le mois d'octobre
 - 340 licences de plus qu'en octobre 2019 (+13%)
 - 540 licences de plus qu'en octobre 2020 (+23%)
- Sur la période août-octobre
 - 819 licences en moins qu'en 2019 (-5,8%)
 - 925 licences de plus qu'en 2020 (+7,4%)
- Perte de la Corse mais retour de la Guadeloupe et belle progression à la Réunion (2 clubs et 40% de licences en plus)
- Diminution du nombre de clubs dans 8 ligues. Phénomène plus important dans les clubs de billard à poches (surtout en Nouvelle Aquitaine dans des clubs qui jouaient en FFB et AFEBAS)
- Malgré le solde négatif de -13 clubs → Augmentation des licences dans presque toutes les ligues par rapport à 2021

CONSIDERATIONS

- Les effets de Reboost 3 s'amplifient
 - licences avenir (+142,5%) et découverte (+87,7%)
 - - 14% chez les -21 ans mais [21 ans + avenir] = +26%
 - Licences féminines (+25,8%) et en particulier découverte féminines (+155%)
 - Taux de féminisation +1,1% (passe de 6,6 à 7,7% sur août-octobre)
- 3 clubs sur 5 ont déjà au moins autant de licences qu'à fin 20-21
- 1 club sur 5 a déjà au moins autant de licences qu'à fin 19-20 (but principal de Reboost 3)

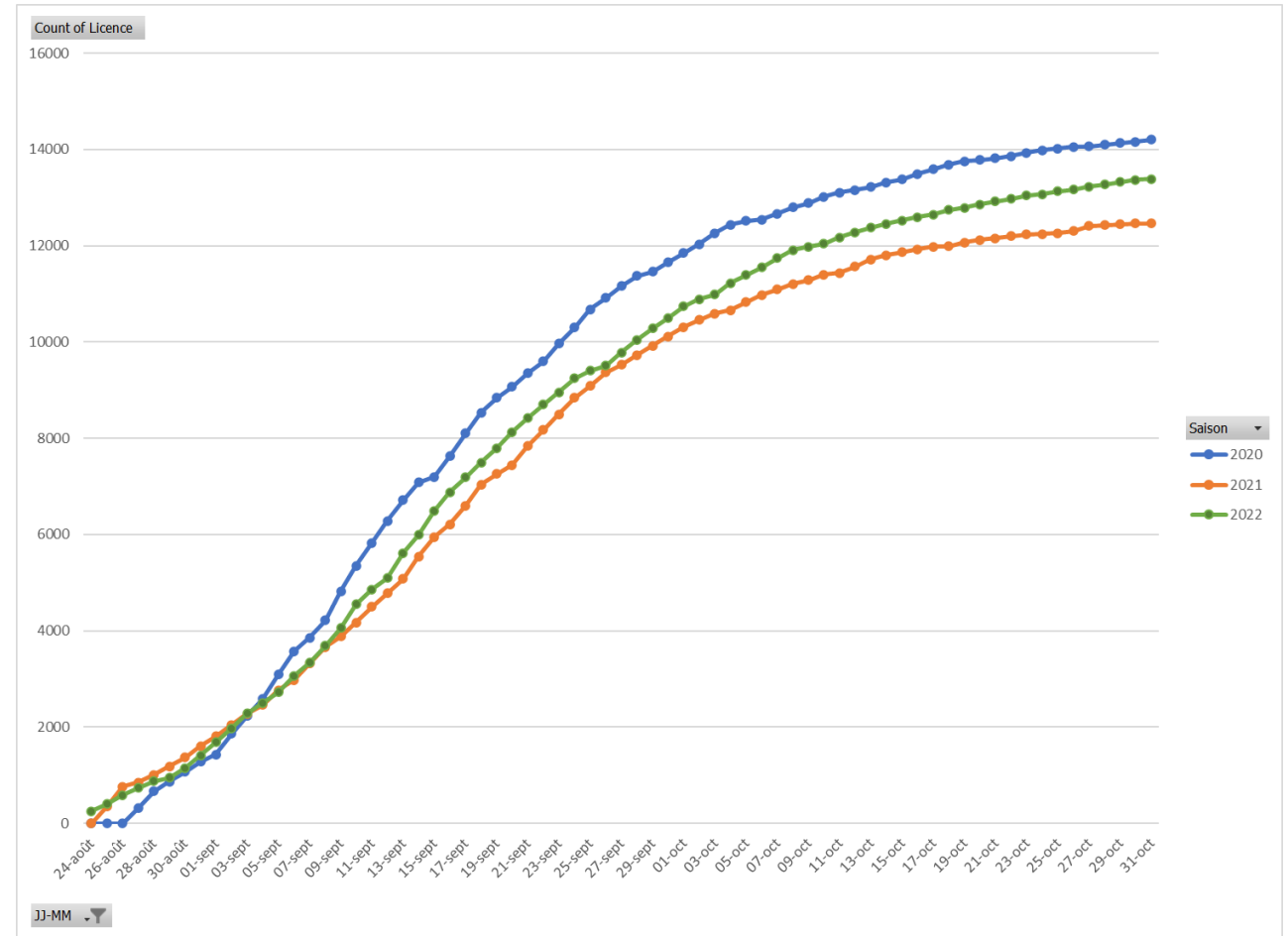
CLUBS (SALLES COMPRISES)

LIGUES	2022	2022 VS 2021		2022 VS 2020	
		Delta	Delta %	Delta	Delta %
Auvergne-Rhône-Alpes	52	0	0,0%	-3	-5,5%
Bourgogne-Franche-Comté	23	2	9,5%	-1	-4,2%
Bretagne	42	-2	-4,5%	-2	-4,5%
Centre-Val de Loire	50	-2	-3,8%	-2	-3,8%
Corse	0	-3	-100,0%	-3	-100,0%
Grand-Est	64	-2	-3,0%	-3	-4,5%
Guadeloupe	1	1	0,0%	0	0,0%
Martinique	0	0	0,0%	-1	-100,0%
Hauts-de-France	59	-1	-1,7%	-3	-4,8%
Île-de-France	47	-1	-2,1%	-3	-6,0%
Méditerranée	30	-2	-6,3%	-2	-6,3%
Normandie	21	-1	-4,5%	-2	-8,7%
Nouvelle-Aquitaine	51	-9	-15,0%	-7	-12,1%
Occitanie	46	2	4,5%	1	2,2%
Pays de la Loire	53	3	6,0%	1	1,9%
Réunion	5	2	66,7%	4	400,0%
TOTAL	544	-13	-2,3%	-26	-4,6%



LICENCES GLOBALES

LIGUES	2022	2022 VS 2021		2022 VS 2020	
		Delta	Delta %	Delta	Delta %
Auvergne-Rhône-Alpes	1035	45	4,5%	-111	-9,7%
Bourgogne-Franche-Comté	449	73	19,4%	-5	-1,1%
Bretagne	1146	-26	-2,2%	-78	-6,4%
Centre-Val de Loire	1387	189	15,8%	-44	-3,1%
Corse	0	-43	-100,0%	-34	-100,0%
Grand-Est	1329	22	1,7%	-135	-9,2%
Guadeloupe	5	5	0,0%	-1	-16,7%
Martinique	0	0	0,0%	-14	-100,0%
Hauts-de-France	1691	218	14,8%	23	1,4%
Île-de-France	1497	216	16,9%	-136	-8,3%
Méditerranée	650	0	0,0%	8	1,2%
Normandie	600	18	3,1%	-54	-8,3%
Nouvelle-Aquitaine	1271	-44	-3,3%	-180	-12,4%
Occitanie	817	120	17,2%	-118	-12,6%
Pays de la Loire	1422	106	8,1%	-28	-1,9%
Réunion	91	26	40,0%	88	2933,3%
TOTAL	13390	925	7,4%	-819	-5,8%



LICENCES PAR DISCIPLINE

LICENCES CARAMBOLE

LIGUES	2022	2022 VS 2021		2022 VS 2020	
		Delta	Delta %	Delta	Delta %
Auvergne-Rhône-Alpes	749	34	4,8%	-59	-7,3%
Bourgogne-Franche-Comté	381	72	23,3%	-27	-6,6%
Bretagne	498	32	6,9%	-21	-4,0%
Centre-Val de Loire	1086	106	10,8%	-125	-10,3%
Corse	0	0	0,0%	0	0,0%
Grand-Est	1063	10	0,9%	-144	-11,9%
Guadeloupe	0	0	0,0%	0	0,0%
Martinique	0	0	0,0%	0	0,0%
Hauts-de-France	1347	167	14,2%	-2	-0,1%
Île-de-France	1174	180	18,1%	-146	-11,1%
Méditerranée	464	-23	-4,7%	-3	-0,6%
Normandie	544	4	0,7%	-53	-8,9%
Nouvelle-Aquitaine	768	36	4,9%	-120	-13,5%
Occitanie	573	81	16,5%	-42	-6,8%
Pays de la Loire	1112	118	11,9%	-29	-2,5%
Réunion	19	13	216,7%	16	533,3%
TOTAL	9778	830	9,3%	-755	-7,2%

LICENCES AMERICAIN

LIGUES	2022	2022 VS 2021		2022 VS 2020	
		Delta	Delta %	Delta	Delta %
Auvergne-Rhône-Alpes	43	-16	-27,1%	-7	-14,0%
Bourgogne-Franche-Comté	9	0	0,0%	4	80,0%
Bretagne	34	4	13,3%	14	70,0%
Centre-Val de Loire	4	1	33,3%	1	33,3%
Corse	0	0	0,0%	0	0,0%
Grand-Est	85	-2	-2,3%	-23	-21,3%
Guadeloupe	0	0	0,0%	-6	-100,0%
Martinique	0	0	0,0%	-14	-100,0%
Hauts-de-France	6	1	20,0%	-8	-57,1%
Île-de-France	188	34	22,1%	13	7,4%
Méditerranée	73	18	32,7%	4	5,8%
Normandie	14	5	55,6%	8	133,3%
Nouvelle-Aquitaine	39	12	44,4%	-2	-4,9%
Occitanie	20	7	53,8%	9	81,8%
Pays de la Loire	4	3	300,0%	1	33,3%
Réunion	0	0	0,0%	0	0,0%
TOTAL	519	67	14,8%	-6	-1,1%

LICENCES BLACKBALL

LIGUES	2022	2022 VS 2021		2022 VS 2020	
		Delta	Delta %	Delta	Delta %
Auvergne-Rhône-Alpes	222	24	12,1%	-46	-17,2%
Bourgogne-Franche-Comté	59	1	1,7%	18	43,9%
Bretagne	567	-57	-9,1%	-72	-11,3%
Centre-Val de Loire	296	82	38,3%	79	36,4%
Corse	0	-43	-100,0%	-34	-100,0%
Grand-Est	144	10	7,5%	37	34,6%
Guadeloupe	5	5	0,0%	5	0,0%
Martinique	0	0	0,0%	0	0,0%
Hauts-de-France	267	43	19,2%	22	9,0%
Île-de-France	118	-1	-0,8%	-4	-3,3%
Méditerranée	110	2	1,9%	5	4,8%
Normandie	13	3	30,0%	-13	-50,0%
Nouvelle-Aquitaine	450	-83	-15,6%	-51	-10,2%
Occitanie	184	17	10,2%	-94	-33,8%
Pays de la Loire	288	-16	-5,3%	-2	-0,7%
Réunion	72	13	22,0%	72	0,0%
TOTAL	2795	0	0,0%	-78	-2,7%

LICENCES SNOOKER

LIGUES	2022	2022 VS 2021		2022 VS 2020	
		Delta	Delta %	Delta	Delta %
Auvergne-Rhône-Alpes	21	3	16,7%	1	5,0%
Bourgogne-Franche-Comté	0	0	0,0%	0	0,0%
Bretagne	47	-5	-9,6%	1	2,2%
Centre-Val de Loire	1	0	0,0%	1	0,0%
Corse	0	0	0,0%	0	0,0%
Grand-Est	37	4	12,1%	-5	-11,9%
Guadeloupe	0	0	0,0%	0	0,0%
Martinique	0	0	0,0%	0	0,0%
Hauts-de-France	71	7	10,9%	11	18,3%
Île-de-France	17	3	21,4%	1	6,3%
Méditerranée	3	3	0,0%	2	200,0%
Normandie	29	6	26,1%	4	16,0%
Nouvelle-Aquitaine	14	-9	-39,1%	-7	-33,3%
Occitanie	40	15	60,0%	9	29,0%
Pays de la Loire	18	1	5,9%	2	12,5%
Réunion	0	0	0,0%	0	0,0%
TOTAL	298	28	10,4%	20	7,2%

LICENCES JEUNES

LICENCES AVENIR

LIGUES	2022	2022 VS 2021		2022 VS 2020	
		Delta	Delta %	Delta	Delta %
Auvergne-Rhône-Alpes	34	17	100,0%	15	78,9%
Bourgogne-Franche-Comté	31	19	158,3%	13	72,2%
Bretagne	44	23	109,5%	21	91,3%
Centre-Val de Loire	33	27	450,0%	14	73,7%
Corse	0	-1	-100,0%	0	0,0%
Grand-Est	63	36	133,3%	32	103,2%
Guadeloupe	1	1	0,0%	1	0,0%
Martinique	0	0	0,0%	0	0,0%
Hauts-de-France	90	64	246,2%	41	83,7%
Île-de-France	38	14	58,3%	1	2,7%
Méditerranée	38	35	1166,7%	31	442,9%
Normandie	8	4	100,0%	-5	-38,5%
Nouvelle-Aquitaine	31	11	55,0%	0	0,0%
Occitanie	16	8	100,0%	-2	-11,1%
Pays de la Loire	50	25	100,0%	28	127,3%
Réunion	8	2	33,3%	8	0,0%
TOTAL	485	285	142,5%	198	69,0%

LICENCES - 21 ans

LIGUES	2022	2022 VS 2021		2022 VS 2020	
		Delta	Delta %	Delta	Delta %
Auvergne-Rhône-Alpes	19	-4	-17,4%	-28	-59,6%
Bourgogne-Franche-Comté	18	-7	-28,0%	-8	-30,8%
Bretagne	59	-20	-25,3%	-17	-22,4%
Centre-Val de Loire	53	12	29,3%	9	20,5%
Corse	0	-4	-100,0%	-6	-100,0%
Grand-Est	62	-15	-19,5%	-33	-34,7%
Guadeloupe	0	0	0,0%	0	0,0%
Martinique	0	0	0,0%	0	0,0%
Hauts-de-France	111	-8	-6,7%	-2	-1,8%
Île-de-France	41	-7	-14,6%	-16	-28,1%
Méditerranée	15	3	25,0%	5	50,0%
Normandie	17	-7	-29,2%	-5	-22,7%
Nouvelle-Aquitaine	35	-9	-20,5%	-16	-31,4%
Occitanie	20	0	0,0%	-1	-4,8%
Pays de la Loire	44	-14	-24,1%	-24	-35,3%
Réunion	4	-2	-33,3%	4	0,0%
TOTAL	498	-82	-14,1%	-138	-21,7%

LICENCES - 21 ans/Avenir

LIGUES	2022	2022 VS 2021		2022 VS 2020	
		Delta	Delta %	Delta	Delta %
Auvergne-Rhône-Alpes	53	13	32,5%	-13	-19,7%
Bourgogne-Franche-Comté	49	12	32,4%	5	11,4%
Bretagne	103	3	3,0%	4	4,0%
Centre-Val de Loire	86	39	83,0%	23	36,5%
Corse	0	-5	-100,0%	-6	-100,0%
Grand-Est	125	21	20,2%	-1	-0,8%
Guadeloupe	1	1	0,0%	1	0,0%
Martinique	0	0	0,0%	0	0,0%
Hauts-de-France	201	56	38,6%	39	24,1%
Île-de-France	79	7	9,7%	-15	-16,0%
Méditerranée	53	38	253,3%	36	211,8%
Normandie	25	-3	-10,7%	-10	-28,6%
Nouvelle-Aquitaine	66	2	3,1%	-16	-19,5%
Occitanie	36	8	28,6%	-3	-7,7%
Pays de la Loire	94	11	13,3%	4	4,4%
Réunion	12	0	0,0%	12	0,0%
TOTAL	983	203	26,0%	60	6,5%

LICENCES DECOUVERTES ET FEMININES

LICENCES FEMININES %

LIGUES	2020	2021	2022
Auvergne-Rhône-Alpes	8,6%	7,7%	7,8%
Bourgogne-Franche-Comté	7,3%	6,9%	11,1%
Bretagne	7,5%	7,3%	7,2%
Centre-Val de Loire	5,2%	5,1%	8,1%
Corse	26,5%	18,6%	0,0%
Grand-Est	6,9%	7,3%	9,0%
Guadeloupe	0,0%	0,0%	80,0%
Martinique	14,3%	0,0%	0,0%
Hauts-de-France	5,6%	5,8%	7,7%
Île-de-France	7,6%	7,8%	7,7%
Méditerranée	6,7%	6,6%	7,7%
Normandie	4,6%	3,4%	4,2%
Nouvelle-Aquitaine	6,9%	7,6%	8,0%
Occitanie	8,3%	6,3%	7,3%
Pays de la Loire	4,7%	5,5%	6,3%
Réunion	66,7%	12,3%	13,2%
TOTAL	6,7%	6,6%	7,7%

LICENCES DECOUVERTE

LIGUES	2022	2022 VS 2021		2022 VS 2020	
		Delta	Delta %	Delta	Delta %
Auvergne-Rhône-Alpes	133	53	66,3%	10	8,1%
Bourgogne-Franche-Comté	58	30	107,1%	17	41,5%
Bretagne	137	43	45,7%	13	10,5%
Centre-Val de Loire	190	128	206,5%	71	59,7%
Corse	0	-6	-100,0%	-5	-100,0%
Grand-Est	125	43	52,4%	30	31,6%
Guadeloupe	4	4	0,0%	4	0,0%
Martinique	0	0	0,0%	-4	-100,0%
Hauts-de-France	178	114	178,1%	49	38,0%
Île-de-France	192	85	79,4%	50	35,2%
Méditerranée	66	18	37,5%	17	34,7%
Normandie	80	43	116,2%	0	0,0%
Nouvelle-Aquitaine	177	53	42,7%	5	2,9%
Occitanie	124	81	188,4%	-14	-10,1%
Pays de la Loire	236	107	82,9%	94	66,2%
Réunion	31	13	72,2%	31	0,0%
TOTAL	1731	809	87,7%	368	27,0%

LICENCES FEMININES

LIGUES	2022	2022 VS 2021		2022 VS 2020	
		Delta	Delta %	Delta	Delta %
Auvergne-Rhône-Alpes	81	5	6,6%	-18	-18,2%
Bourgogne-Franche-Comté	50	24	92,3%	17	51,5%
Bretagne	82	-3	-3,5%	-10	-10,9%
Centre-Val de Loire	113	52	85,2%	38	50,7%
Corse	0	-8	-100,0%	-9	-100,0%
Grand-Est	120	25	26,3%	19	18,8%
Guadeloupe	4	4	0,0%	4	0,0%
Martinique	0	0	0,0%	-2	-100,0%
Hauts-de-France	131	46	54,1%	37	39,4%
Île-de-France	115	15	15,0%	-9	-7,3%
Méditerranée	50	7	16,3%	7	16,3%
Normandie	25	5	25,0%	-5	-16,7%
Nouvelle-Aquitaine	102	2	2,0%	2	2,0%
Occitanie	60	16	36,4%	-18	-23,1%
Pays de la Loire	90	18	25,0%	22	32,4%
Réunion	12	4	50,0%	10	500,0%
TOTAL	1035	212	25,8%	85	8,9%

LICENCES DECOUVERTE FEMININES

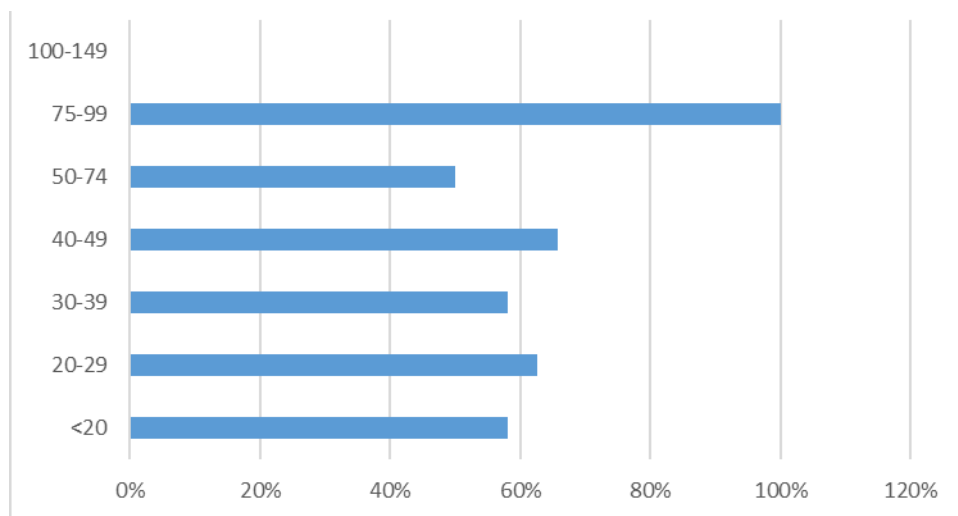
LIGUES	2022	2022 VS 2021		2022 VS 2020	
		Delta	Delta %	Delta	Delta %
Auvergne-Rhône-Alpes	19	11	137,5%	-8	-29,6%
Bourgogne-Franche-Comté	13	10	333,3%	7	116,7%
Bretagne	18	6	50,0%	-3	-14,3%
Centre-Val de Loire	40	37	1233,3%	26	185,7%
Corse	0	0	0,0%	-2	-100,0%
Grand-Est	27	12	80,0%	19	237,5%
Guadeloupe	3	3	0,0%	3	0,0%
Martinique	0	0	0,0%	-1	-100,0%
Hauts-de-France	32	25	357,1%	21	190,9%
Île-de-France	33	15	83,3%	15	83,3%
Méditerranée	11	4	57,1%	1	10,0%
Normandie	7	6	600,0%	-3	-30,0%
Nouvelle-Aquitaine	25	9	56,3%	4	19,0%
Occitanie	15	12	400,0%	-4	-21,1%
Pays de la Loire	34	20	142,9%	19	126,7%
Réunion	6	2	50,0%	6	0,0%
TOTAL	283	172	155,0%	100	54,6%

REBOOST 3 – SYNTHÈSE GLOBALE

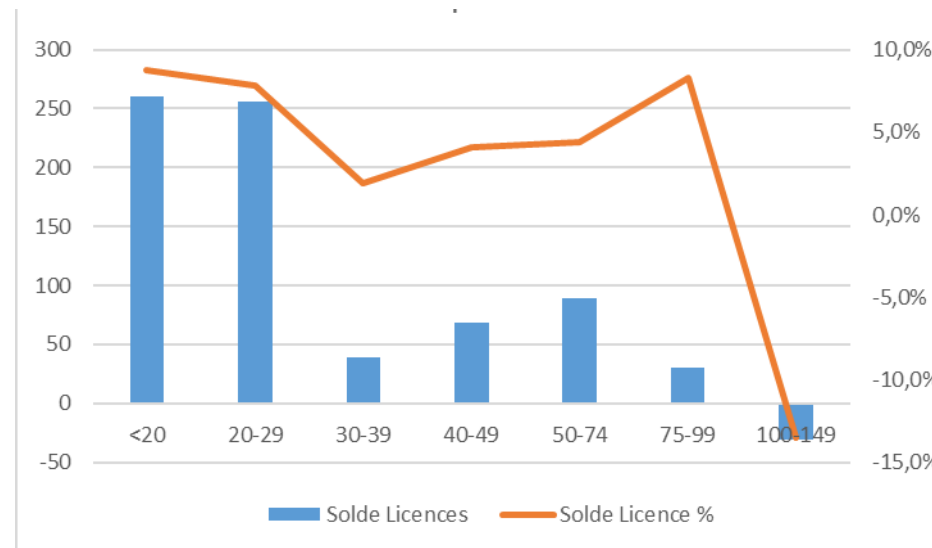
	Axe	# Clubs	Primes	Moyenne par Club
	Axe 1	250	16 321 €	65 €
	Axe 2	106	51 970 €	490 €
	Axe 3	61	48 850 €	801 €
	Total	283	117 141 €	414 €
	Total Clubs (hors salles commerciales)	534		
	% Clubs aidés	53%		

REBOOST 3 – Evolution des clubs

% des clubs ayant déjà atteint ou dépassé le nombre de licences de fin 2020-21 classés par rapport à leur niveau à fin 2020-21



Solde de licences et évolution % par rapport à fin 2020-21 classés par rapport à leur niveau à fin 2020-21



REBOOST 3 – SYNTHÈSE PAR LIGUE

LIGUE	€ TOTAL	Axe 1 Actuellement		Axe 2 Actuellement		Axe 3 Actuellement		POTENTIEL D'AIDE EN PLUS EN FONCTION D'UN INCREMENT DES LICENCES			
		# Clubs	€	# Clubs	€	# Clubs	€	[1-5] Lic en plus		[1-5] Lic en plus	
								# Clubs	€	# Clubs	€
Guadeloupe	121 €	1	121 €	0	0 €	0	0 €	0	0 €	0	0 €
Réunion	2 396 €	3	296 €	1	600 €	1	1 500 €	1	600 €	1	300 €
Île-de-France	10 662 €	27	1 602 €	13	6 960 €	3	2 100 €	10	3 960 €	5	1 800 €
Centre-Val de Loire	14 149 €	21	1 949 €	10	6 300 €	8	5 900 €	18	5 740 €	12	4 900 €
Bourgogne-Franche-Comté	7 913 €	12	783 €	7	2 680 €	4	4 450 €	7	1 760 €	5	1 950 €
Normandie	2 854 €	6	324 €	5	1 630 €	2	900 €	6	1 900 €	5	2 400 €
Hauts-de-France	20 486 €	32	2 266 €	19	9 820 €	12	8 400 €	19	7 290 €	15	5 350 €
Grand-Est	9 179 €	31	1 799 €	8	3 380 €	8	4 000 €	13	3 850 €	12	3 700 €
Pays de la Loire	16 240 €	27	1 990 €	10	5 000 €	10	9 250 €	8	2 940 €	15	8 850 €
Bretagne	4 452 €	17	1 152 €	4	2 300 €	1	1 000 €	11	3 710 €	4	2 800 €
Nouvelle-Aquitaine	12 539 €	25	1 539 €	6	3 600 €	7	7 400 €	12	5 000 €	12	6 850 €
Occitanie	9 186 €	19	676 €	10	4 560 €	5	3 950 €	9	2 500 €	8	2 750 €
Auvergne-Rhône-Alpes	3 942 €	20	1 062 €	8	2 880 €	0	0 €	12	3 220 €	4	2 250 €
Méditerranée	3 022 €	9	762 €	5	2 260 €	0	0 €	10	3 220 €	2	900 €
Corse	0 €	0	0 €	0	0 €	0	0 €	0	0 €	0	0 €
	117 141 €	250	16 321 €	106	51 970 €	61	48 850 €	136	45 690 €	100	44 800 €