



*Fédération Française de Billard*

Statistiques au 30/9/2024

# POINTS PRINCIPAUX

- **Encore un démarrage record pour une fin septembre**
  - 8,4% de plus par rapport à l'année dernière (troisième record consécutif)
  - Pratiquement toutes les ligues sont en avance, certaines de façon très significative
  - Toutes les disciplines s'améliorent
- **Atterrissage estimé autour de 19500**
- Autant de salles que la saison passée et 13 clubs de plus qu'en septembre 2023
  - 27 clubs de la saison dernière non réaffiliés
  - 23 nouveaux clubs
  - 51% des clubs est en avance par rapport à septembre 2023
  - 9% des clubs accuse en retard de 25% ou plus
- 13% de plus de féminines par rapport à septembre 2023
- 7,4% de plus pour les Avenir et -21 ans (cumulés)
- 10% de plus de licences Découverte

# CLUBS (SALLES COMPRISES)

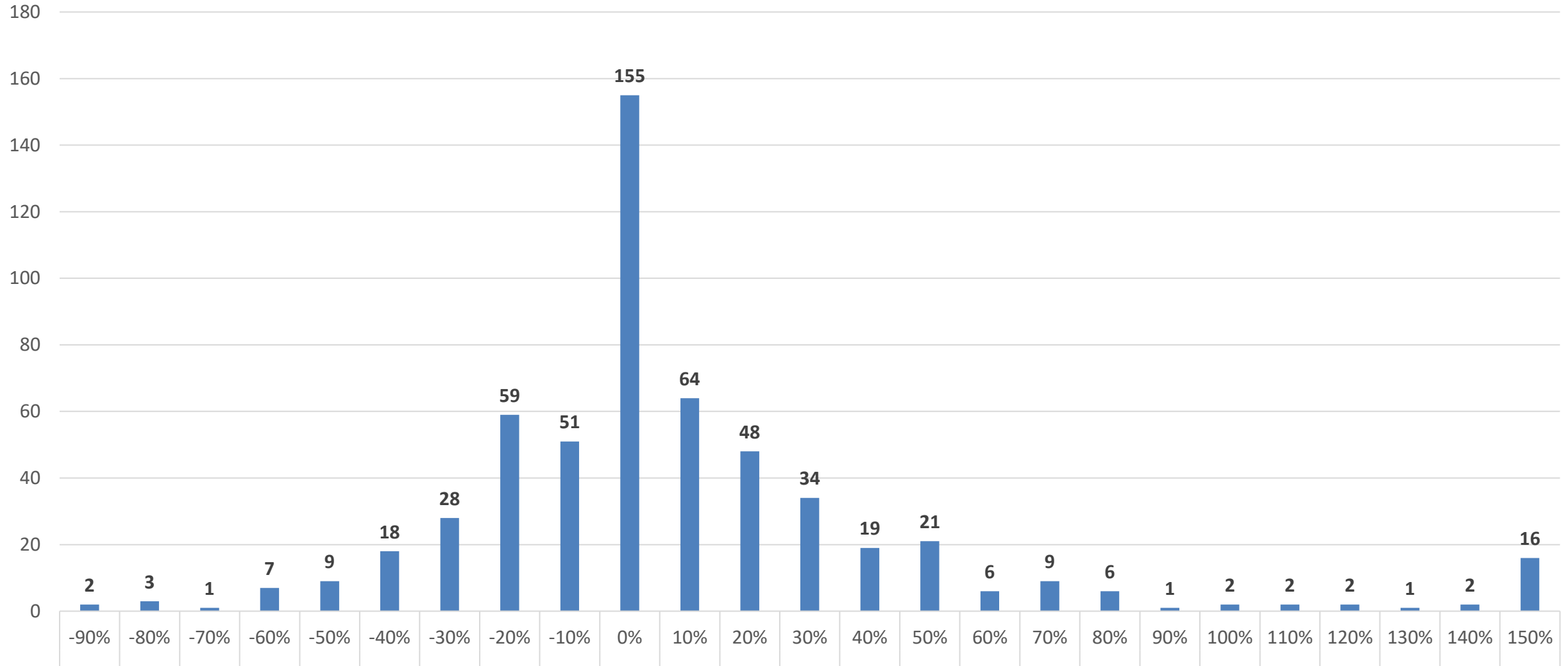
## CLUBS/SALLES

LIGUES	2023	2024	2025	2025 VS 2024	
				Delta	Delta %
Auvergne-Rhône-Alpes	53	53	56	3	5,7%
Bourgogne-Franche-Comté	24	24	23	-1	-4,2%
Bretagne	44	42	46	4	9,5%
Centre-Val de Loire	49	49	47	-2	-4,1%
Corse	2	3	3	0	0,0%
Grand-Est	62	62	65	3	4,8%
Guadeloupe	1	1	1	0	0,0%
Martinique	0	0	0	0	0,0%
Hauts-de-France	59	56	53	-3	-5,4%
Île-de-France	45	44	45	1	2,3%
Méditerranée	32	31	31	0	0,0%
Normandie	20	21	21	0	0,0%
Nouvelle-Aquitaine	54	58	66	8	13,8%
Occitanie	47	48	50	2	4,2%
Pays de la Loire	56	55	53	-2	-3,6%
Réunion	5	6	6	0	0,0%
<b>TOTAL</b>	<b>553</b>	<b>553</b>	<b>566</b>	<b>13</b>	<b>2,4%</b>

## CLUBS/SALLES

LIGUES	non Réaf	Ret '24	Ret '23	New ou re	Chk
Auvergne-Rhône-Alpes	1	53	0	3	56
Bourgogne-Franche-Comté	2	22	0	1	23
Bretagne	1	41	1	4	46
Centre-Val de Loire	4	46	0	1	47
Corse	0	3	0	0	3
Grand-Est	2	64	0	1	65
Guadeloupe	0	1	0	0	1
Martinique	0	0	0	0	0
Hauts-de-France	3	53	0	0	53
Île-de-France	1	43	0	2	45
Méditerranée	1	30	0	1	31
Normandie	0	21	0	0	21
Nouvelle-Aquitaine	4	62	0	4	66
Occitanie	4	45	0	5	50
Pays de la Loire	4	52	0	1	53
Réunion	0	6	0	0	6
<b>TOTAL</b>	<b>27</b>	<b>542</b>	<b>1</b>	<b>23</b>	<b>566</b>

# SITUATION DES CLUBS PAR RAPPORT A SEPT 2023



# CLUBS EN RETARD DE 25% OU PLUS

CLUB	LIGUE	Sept 2023	Sept 2024	Delta %
B.S.CLERMONTOIS	ARA	14	3	-78,6%
BILLARD CLUB MOULINS	ARA	18	13	-27,8%
LE TAPIS VERT ROANNAIS	ARA	28	21	-25,0%
VALENCE BILLARD CLUB	ARA	16	11	-31,3%
BILLARD CLUB DE GAILLARD	ARA	11	7	-36,4%
LES SQUALES	ARA	22	9	-59,1%
BILLARD CLUB LYONNAIS 8 POOL	ARA	24	10	-58,3%
BILLARD CLUB NANS SOUS SAINTE ANNE	BFC	8	5	-37,5%
COSSIE BILLARD CLUB	BFC	13	8	-38,5%
AMICALE BILLARD CLUB AUTUNOIS	BFC	7	4	-42,9%
BILLARD CLUB CHALONNAIS	BFC	52	28	-46,2%
LES CARNASSIERS 56	BRE	13	0	-100,0%
LES VIEILLES POOL	BRE	12	6	-50,0%

CLUB	LIGUE	Sept 2023	Sept 2024	Delta %
BILLARD CLUB ALBIGNIEN	CVL	13	8	-38,5%
USSAN BILLARD SAINT AIGNAN	CVL	18	12	-33,3%
BILLARD CLUB NOGENTAIS	GE	14	7	-50,0%
ARCIS BILLARD CLUB	GE	26	17	-34,6%
BILLARD CLUB SEZANNAIS	GE	17	1	-94,1%
ACADEMIE DE BILLARD SAINT-MAX / NANCY	GE	45	30	-33,3%
C.B. SARREGUEMINES	GE	18	12	-33,3%
SAINT-DIE DES VOSGES BILLARD	GE	5	1	-80,0%
ACADEMIE DE BILLARD DE ST DIZIER	GE	34	21	-38,2%
BILLARD CLUB FLORANGE	GE	22	14	-36,4%
BILLARD CLUB MONTATAIRE	HDF	7	4	-42,9%
BILLARD CLUB LIANCOURTOIS	HDF	18	13	-27,8%
BILLARD CLUB VIGNACOURT	HDF	17	7	-58,8%

CLUB	LIGUE	Sept 2023	Sept 2024	Delta %
CLUB ECOLE HAVRAIS DE BILLARD	NOR	37	23	-37,8%
ASSUN BILLARD	NOR	37	18	-51,4%
PATRONAGE LAIQUE ARGENTAN	NOR	18	9	-50,0%
ACADEMIE AGATHOISE DE BILLARD	OCC	14	4	-71,4%
BILLARD CLUB SIGEANAIS	OCC	3	2	-33,3%
LE POOL AUSCITAIN	OCC	46	30	-34,8%
ALLIANCE BILLARD VERDUN ST SARDOS	OCC	11	8	-27,3%
LOURDES BILLARD CLUB	OCC	28	12	-57,1%
BILLARD CLUB LOZERIEEN	OCC	16	8	-50,0%
NANTES BILLARD CLUB	PDL	35	24	-31,4%
B.C. DES FRANCS ARCHERS	PDL	22	16	-27,3%
BILLARD CLUB CASTELORIEEN	PDL	37	27	-27,0%

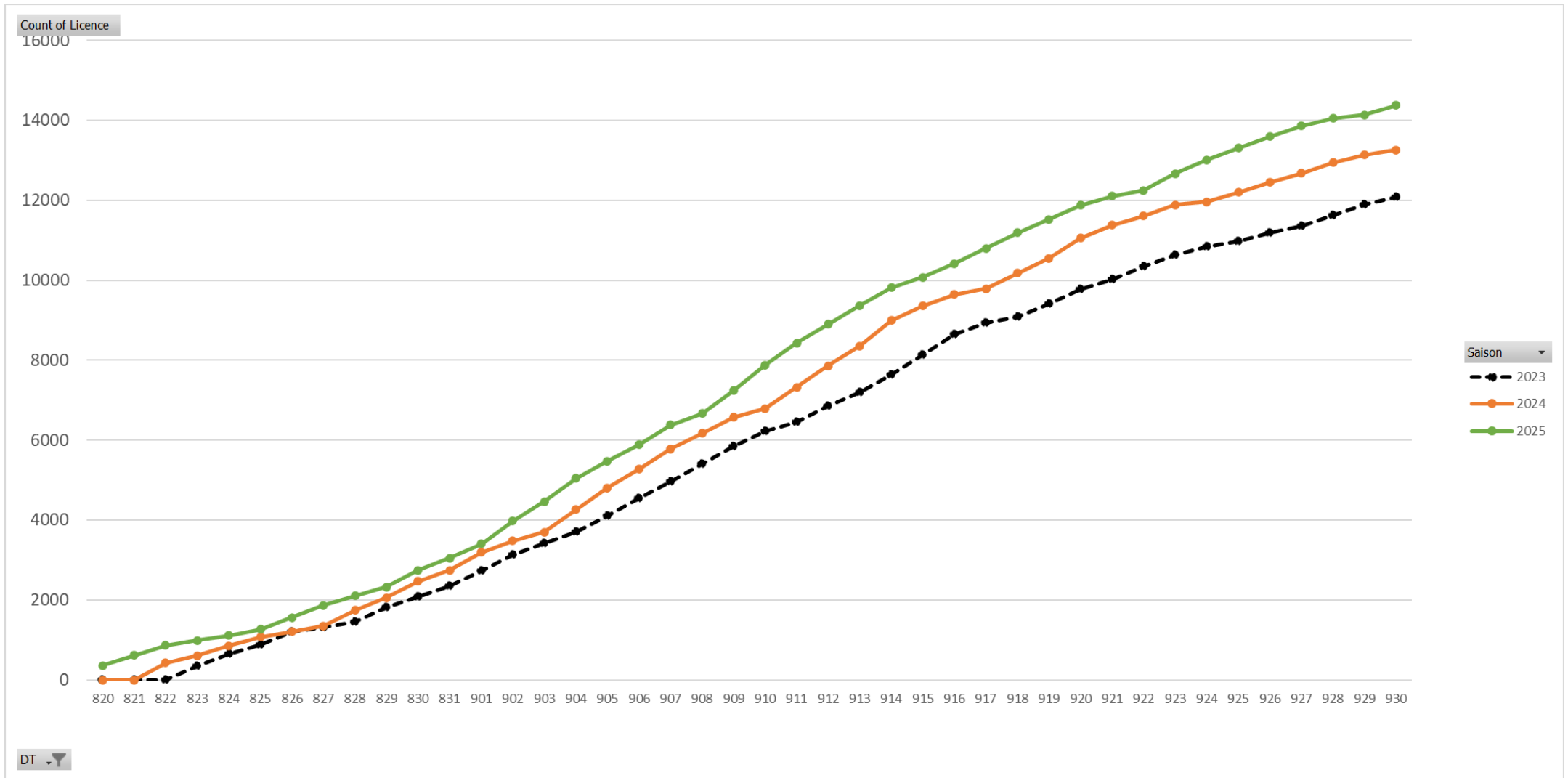
CLUB	LIGUE	Sept 2023	Sept 2024	Delta %
BILLARD CLUB BRIARD	IDF	11	5	-54,5%
BILLARD CLUB LA GARENNE CLAMART	IDF	16	5	-68,8%
BILLARD CLUB DE LIVRY GARGAN	IDF	46	32	-30,4%
U. S. M. GAGNY BILLARD	IDF	37	26	-29,7%
BLUE BIDA HOUSE CLUB	IDF	10	6	-40,0%
ACAD.BILLARD ST RAPHAEL	MED	28	16	-42,9%
NISSA BILLARD CLUB	MED	22	15	-31,8%
BILLARD CLUB DE LA VALLEE DU LOT	NA	57	41	-28,1%
BILLARD CLUB SERIGNACAI	NA	10	4	-60,0%
L ALTERNATIF 8 POOL	NA	15	11	-26,7%
EIGHT CONCEPT BILLARD CLUB	NA	38	20	-47,4%
AUTOUR D'UN BILLARD	NA	7	5	-28,6%
ACADEMIE DE BILLARD DE LIMOGES	NA	20	15	-25,0%

# LICENCES GLOBALES

## LICENCES

LIGUES	2023	2024	2025	2025 VS 2024	
				Delta	Delta %
Auvergne-Rhône-Alpes	992	1102	1192	90	8,2%
Bourgogne-Franche-Comté	361	377	396	19	5,0%
Bretagne	1136	1192	1347	155	13,0%
Centre-Val de Loire	1219	1319	1415	96	7,3%
Corse	28	34	45	11	32,4%
Grand-Est	1133	1279	1290	11	0,9%
Guadeloupe	1	0	1	1	0,0%
Martinique	0	0	0	0	0,0%
Hauts-de-France	1606	1625	1711	86	5,3%
Île-de-France	1061	1171	1308	137	11,7%
Méditerranée	508	641	698	57	8,9%
Normandie	532	574	567	-7	-1,2%
Nouvelle-Aquitaine	1189	1342	1616	274	20,4%
Occitanie	776	873	948	75	8,6%
Pays de la Loire	1460	1638	1739	101	6,2%
Réunion	86	97	108	11	11,3%
<b>TOTAL</b>	<b>12088</b>	<b>13264</b>	<b>14381</b>	<b>1117</b>	<b>8,4%</b>

# LICENCES GLOBALES (août-septembre)



# LICENCES PAR DISCIPLINE

## LICENCES CARAMBOLE

LIGUES	2023	2024	2025	2025 VS 2024	
				Delta	Delta %
Auvergne-Rhône-Alpes	695	783	811	28	3,6%
Bourgogne-Franche-Comté	312	316	337	21	6,6%
Bretagne	445	439	464	25	5,7%
Centre-Val de Loire	888	942	1031	89	9,4%
Corse	0	0	0	0	0,0%
Grand-Est	922	953	964	11	1,2%
Guadeloupe	0	0	0	0	0,0%
Martinique	0	0	0	0	0,0%
Hauts-de-France	1208	1268	1253	-15	-1,2%
Île-de-France	782	870	924	54	6,2%
Méditerranée	386	426	474	48	11,3%
Normandie	485	524	520	-4	-0,8%
Nouvelle-Aquitaine	673	703	762	59	8,4%
Occitanie	535	536	626	90	16,8%
Pays de la Loire	1072	1155	1202	47	4,1%
Réunion	10	19	14	-5	-26,3%
<b>TOTAL</b>	<b>8413</b>	<b>8934</b>	<b>9382</b>	<b>448</b>	<b>5,0%</b>

## LICENCES AMERICAIN

LIGUES	2023	2024	2025	2025 VS 2024	
				Delta	Delta %
Auvergne-Rhône-Alpes	48	49	45	-4	-8,2%
Bourgogne-Franche-Comté	14	21	17	-4	-19,0%
Bretagne	36	38	48	10	26,3%
Centre-Val de Loire	2	4	4	0	0,0%
Corse	0	0	0	0	0,0%
Grand-Est	73	107	97	-10	-9,3%
Guadeloupe	0	0	0	0	0,0%
Martinique	0	0	0	0	0,0%
Hauts-de-France	6	1	10	9	900,0%
Île-de-France	148	177	216	39	22,0%
Méditerranée	43	62	51	-11	-17,7%
Normandie	11	11	6	-5	-45,5%
Nouvelle-Aquitaine	24	40	43	3	7,5%
Occitanie	38	71	69	-2	-2,8%
Pays de la Loire	3	17	18	1	5,9%
Réunion	0	0	0	0	0,0%
<b>TOTAL</b>	<b>446</b>	<b>598</b>	<b>624</b>	<b>26</b>	<b>4,3%</b>

## LICENCES BLACKBALL

LIGUES	2023	2024	2025	2025 VS 2024	
				Delta	Delta %
Auvergne-Rhône-Alpes	235	243	312	69	28,4%
Bourgogne-Franche-Comté	35	40	39	-1	-2,5%
Bretagne	603	671	791	120	17,9%
Centre-Val de Loire	329	373	379	6	1,6%
Corse	28	33	44	11	33,3%
Grand-Est	112	173	185	12	6,9%
Guadeloupe	1	0	1	1	0,0%
Martinique	0	0	0	0	0,0%
Hauts-de-France	285	261	331	70	26,8%
Île-de-France	120	117	157	40	34,2%
Méditerranée	78	153	172	19	12,4%
Normandie	13	9	9	0	0,0%
Nouvelle-Aquitaine	460	581	785	204	35,1%
Occitanie	186	244	216	-28	-11,5%
Pays de la Loire	354	443	499	56	12,6%
Réunion	76	78	94	16	20,5%
<b>TOTAL</b>	<b>2915</b>	<b>3419</b>	<b>4014</b>	<b>595</b>	<b>17,4%</b>

## LICENCES SNOOKER

LIGUES	2023	2024	2025	2024 VS 2023	
				Delta	Delta %
Auvergne-Rhône-Alpes	14	27	24	-3	-11,1%
Bourgogne-Franche-Comté	0	0	3	3	0,0%
Bretagne	52	44	44	0	0,0%
Centre-Val de Loire	0	0	1	1	0,0%
Corse	0	1	1	0	0,0%
Grand-Est	26	46	44	-2	-4,3%
Guadeloupe	0	0	0	0	0,0%
Martinique	0	0	0	0	0,0%
Hauts-de-France	107	95	117	22	23,2%
Île-de-France	11	7	11	4	57,1%
Méditerranée	1	0	1	1	0,0%
Normandie	23	30	32	2	6,7%
Nouvelle-Aquitaine	32	18	26	8	44,4%
Occitanie	17	22	37	15	68,2%
Pays de la Loire	31	23	20	-3	-13,0%
Réunion	0	0	0	0	0,0%
<b>TOTAL</b>	<b>314</b>	<b>313</b>	<b>361</b>	<b>48</b>	<b>15,3%</b>



# LICENCES JEUNES

## LICENCES AVENIR

LIGUES	2023	2024	2025	2025 VS 2024	
				Delta	Delta %
Auvergne-Rhône-Alpes	22	13	22	9	69,2%
Bourgogne-Franche-Comté	12	8	9	1	12,5%
Bretagne	36	17	26	9	52,9%
Centre-Val de Loire	34	14	19	5	35,7%
Corse	1	4	1	-3	-75,0%
Grand-Est	31	34	14	-20	-58,8%
Guadeloupe	0	0	0	0	0,0%
Martinique	0	0	0	0	0,0%
Hauts-de-France	39	35	25	-10	-28,6%
Île-de-France	14	12	18	6	50,0%
Méditerranée	16	7	4	-3	-42,9%
Normandie	5	8	8	0	0,0%
Nouvelle-Aquitaine	18	19	27	8	42,1%
Occitanie	13	16	17	1	6,3%
Pays de la Loire	36	36	24	-12	-33,3%
Réunion	1	9	13	4	44,4%
<b>TOTAL</b>	<b>278</b>	<b>232</b>	<b>227</b>	<b>-5</b>	<b>-2,2%</b>

## LICENCES - 21 ans

LIGUES	2023	2024	2025	2025 VS 2024	
				Delta	Delta %
Auvergne-Rhône-Alpes	23	37	43	6	16,2%
Bourgogne-Franche-Comté	20	15	20	5	33,3%
Bretagne	81	83	83	0	0,0%
Centre-Val de Loire	60	64	85	21	32,8%
Corse	1	2	5	3	150,0%
Grand-Est	67	77	97	20	26,0%
Guadeloupe	0	0	0	0	0,0%
Martinique	0	0	0	0	0,0%
Hauts-de-France	113	107	102	-5	-4,7%
Île-de-France	27	21	22	1	4,8%
Méditerranée	16	22	23	1	4,5%
Normandie	17	17	17	0	0,0%
Nouvelle-Aquitaine	48	54	69	15	27,8%
Occitanie	17	26	29	3	11,5%
Pays de la Loire	65	87	81	-6	-6,9%
Réunion	3	4	8	4	100,0%
<b>TOTAL</b>	<b>558</b>	<b>616</b>	<b>684</b>	<b>68</b>	<b>11,0%</b>

## LICENCES - 21 ans et Avenir

LIGUES	2023	2024	2025	2025 VS 2024	
				Delta	Delta %
Auvergne-Rhône-Alpes	45	50	65	15	30,0%
Bourgogne-Franche-Comté	32	23	29	6	26,1%
Bretagne	117	100	109	9	9,0%
Centre-Val de Loire	94	78	104	26	33,3%
Corse	2	6	6	0	0,0%
Grand-Est	98	111	111	0	0,0%
Guadeloupe	0	0	0	0	0,0%
Martinique	0	0	0	0	0,0%
Hauts-de-France	152	142	127	-15	-10,6%
Île-de-France	41	33	40	7	21,2%
Méditerranée	32	29	27	-2	-6,9%
Normandie	22	25	25	0	0,0%
Nouvelle-Aquitaine	66	73	96	23	31,5%
Occitanie	30	42	46	4	9,5%
Pays de la Loire	101	123	105	-18	-14,6%
Réunion	4	13	21	8	61,5%
<b>TOTAL</b>	<b>836</b>	<b>848</b>	<b>911</b>	<b>63</b>	<b>7,4%</b>

# LICENCES JEUNES

## LICENCES - 21 ans et Avenir Carambole

LIGUES	2023	2024	2025	2025 VS 2024	
				Delta	Delta %
Auvergne-Rhône-Alpes	15	20	23	3	15,0%
Bourgogne-Franche-Comté	23	18	25	7	38,9%
Bretagne	40	27	14	-13	-48,1%
Centre-Val de Loire	23	21	35	14	66,7%
Corse	0	0	0	0	0,0%
Grand-Est	67	65	67	2	3,1%
Guadeloupe	0	0	0	0	0,0%
Martinique	0	0	0	0	0,0%
Hauts-de-France	104	100	76	-24	-24,0%
Île-de-France	19	11	11	0	0,0%
Méditerranée	13	8	11	3	37,5%
Normandie	19	20	24	4	20,0%
Nouvelle-Aquitaine	20	16	30	14	87,5%
Occitanie	8	10	15	5	50,0%
Pays de la Loire	55	70	62	-8	-11,4%
Réunion	0	1	1	0	0,0%
<b>TOTAL</b>	<b>406</b>	<b>387</b>	<b>394</b>	<b>7</b>	<b>1,8%</b>

## LICENCES - 21 ans et Avenir Américain

LIGUES	2023	2024	2025	2025 VS 2024	
				Delta	Delta %
Auvergne-Rhône-Alpes	2	2	1	-1	-50,0%
Bourgogne-Franche-Comté	1	3	1	-2	-66,7%
Bretagne	6	6	5	-1	-16,7%
Centre-Val de Loire	0	0	0	0	0,0%
Corse	0	0	0	0	0,0%
Grand-Est	9	14	10	-4	-28,6%
Guadeloupe	0	0	0	0	0,0%
Martinique	0	0	0	0	0,0%
Hauts-de-France	2	1	4	3	300,0%
Île-de-France	8	9	11	2	22,2%
Méditerranée	2	3	4	1	33,3%
Normandie	1	3	0	-3	-100,0%
Nouvelle-Aquitaine	3	5	4	-1	-20,0%
Occitanie	5	10	9	-1	-10,0%
Pays de la Loire	0	2	2	0	0,0%
Réunion	0	0	0	0	0,0%
<b>TOTAL</b>	<b>39</b>	<b>58</b>	<b>51</b>	<b>-7</b>	<b>-12,1%</b>

## LICENCES - 21 ans et Avenir Blackball

LIGUES	2023	2024	2025	2025 VS 2024	
				Delta	Delta %
Auvergne-Rhône-Alpes	28	28	40	12	42,9%
Bourgogne-Franche-Comté	8	2	2	0	0,0%
Bretagne	65	66	88	22	33,3%
Centre-Val de Loire	71	57	69	12	21,1%
Corse	2	6	6	0	0,0%
Grand-Est	21	26	30	4	15,4%
Guadeloupe	0	0	0	0	0,0%
Martinique	0	0	0	0	0,0%
Hauts-de-France	36	35	39	4	11,4%
Île-de-France	14	13	18	5	38,5%
Méditerranée	17	18	12	-6	-33,3%
Normandie	2	1	1	0	0,0%
Nouvelle-Aquitaine	36	50	61	11	22,0%
Occitanie	16	21	16	-5	-23,8%
Pays de la Loire	45	51	40	-11	-21,6%
Réunion	4	12	20	8	66,7%
<b>TOTAL</b>	<b>365</b>	<b>386</b>	<b>442</b>	<b>56</b>	<b>14,5%</b>

## LICENCES - 21 ans et Avenir Snooker

LIGUES	2023	2024	2025	2025 VS 2024	
				Delta	Delta %
Auvergne-Rhône-Alpes	0	0	1	1	0,0%
Bourgogne-Franche-Comté	0	0	1	1	0,0%
Bretagne	6	1	2	1	100,0%
Centre-Val de Loire	0	0	0	0	0,0%
Corse	0	0	0	0	0,0%
Grand-Est	1	6	4	-2	-33,3%
Guadeloupe	0	0	0	0	0,0%
Martinique	0	0	0	0	0,0%
Hauts-de-France	10	6	8	2	33,3%
Île-de-France	0	0	0	0	0,0%
Méditerranée	0	0	0	0	0,0%
Normandie	0	1	0	-1	-100,0%
Nouvelle-Aquitaine	7	2	1	-1	-50,0%
Occitanie	1	1	6	5	500,0%
Pays de la Loire	1	0	1	1	0,0%
Réunion	0	0	0	0	0,0%
<b>TOTAL</b>	<b>26</b>	<b>17</b>	<b>24</b>	<b>7</b>	<b>41,2%</b>

# LICENCES DECOUVERTES ET FEMININES

## LICENCES DECOUVERTE

LIGUES	2023	2024	2025	2025 VS 2024	
				Delta	Delta %
Auvergne-Rhône-Alpes	103	90	119	29	32,2%
Bourgogne-Franche-Comté	39	17	36	19	111,8%
Bretagne	134	96	146	50	52,1%
Centre-Val de Loire	100	106	110	4	3,8%
Corse	7	4	5	1	25,0%
Grand-Est	79	104	70	-34	-32,7%
Guadeloupe	0	0	0	0	0,0%
Martinique	0	0	0	0	0,0%
Hauts-de-France	130	129	106	-23	-17,8%
Île-de-France	105	101	142	41	40,6%
Méditerranée	43	56	50	-6	-10,7%
Normandie	47	50	42	-8	-16,0%
Nouvelle-Aquitaine	106	129	161	32	24,8%
Occitanie	116	119	93	-26	-21,8%
Pays de la Loire	158	157	197	40	25,5%
Réunion	6	12	10	-2	-16,7%
<b>TOTAL</b>	<b>1173</b>	<b>1170</b>	<b>1287</b>	<b>117</b>	<b>10,0%</b>

## % FEMININES

LIGUES	2023	2024	2025
Auvergne-Rhône-Alpes	8,7%	9,0%	9,5%
Bourgogne-Franche-Comté	8,6%	8,0%	12,4%
Bretagne	7,8%	9,6%	9,5%
Centre-Val de Loire	9,3%	8,9%	8,3%
Corse	10,7%	26,5%	17,8%
Grand-Est	8,1%	9,2%	9,0%
Guadeloupe	0,0%	0,0%	0,0%
Martinique	0,0%	0,0%	0,0%
Hauts-de-France	7,3%	8,0%	7,5%
Île-de-France	7,3%	6,8%	7,1%
Méditerranée	7,5%	7,5%	8,9%
Normandie	5,1%	4,9%	6,3%
Nouvelle-Aquitaine	8,8%	8,6%	9,0%
Occitanie	9,5%	10,1%	9,9%
Pays de la Loire	7,5%	7,9%	9,3%
Réunion	10,5%	9,3%	9,3%
<b>TOTAL</b>	<b>8,02%</b>	<b>8,42%</b>	<b>8,78%</b>

## LICENCES DECOURVERTE FEMININES

LIGUES	2023	2024	2025	2025 VS 2024	
				Delta	Delta %
Auvergne-Rhône-Alpes	19	12	17	5	41,7%
Bourgogne-Franche-Comté	6	3	10	7	233,3%
Bretagne	18	14	26	12	85,7%
Centre-Val de Loire	21	16	10	-6	-37,5%
Corse	1	2	0	-2	-100,0%
Grand-Est	11	25	11	-14	-56,0%
Guadeloupe	0	0	0	0	0,0%
Martinique	0	0	0	0	0,0%
Hauts-de-France	11	16	16	0	0,0%
Île-de-France	15	14	17	3	21,4%
Méditerranée	7	8	3	-5	-62,5%
Normandie	6	5	6	1	20,0%
Nouvelle-Aquitaine	15	23	28	5	21,7%
Occitanie	21	22	13	-9	-40,9%
Pays de la Loire	19	27	25	-2	-7,4%
Réunion	1	1	0	-1	-100,0%
<b>TOTAL</b>	<b>171</b>	<b>188</b>	<b>182</b>	<b>-6</b>	<b>-3,2%</b>

## LICENCES FEMININES

LIGUES	2023	2024	2025	2025 VS 2024	
				Delta	Delta %
Auvergne-Rhône-Alpes	86	99	113	14	14,1%
Bourgogne-Franche-Comté	31	30	49	19	63,3%
Bretagne	89	115	128	13	11,3%
Centre-Val de Loire	113	117	117	0	0,0%
Corse	3	9	8	-1	-11,1%
Grand-Est	92	118	116	-2	-1,7%
Guadeloupe	0	0	0	0	0,0%
Martinique	0	0	0	0	0,0%
Hauts-de-France	117	130	129	-1	-0,8%
Île-de-France	77	80	93	13	16,3%
Méditerranée	38	48	62	14	29,2%
Normandie	27	28	36	8	28,6%
Nouvelle-Aquitaine	105	116	146	30	25,9%
Occitanie	74	88	94	6	6,8%
Pays de la Loire	109	130	161	31	23,8%
Réunion	9	9	10	1	11,1%
<b>TOTAL</b>	<b>970</b>	<b>1117</b>	<b>1262</b>	<b>145</b>	<b>13,0%</b>