



Fédération Française de Billard

Statistiques au 31/10/2024

POINTS PRINCIPAUX

- Environ 1000 licences de plus qu'à fin octobre 2023 (+6,4%)
- Licences Avenir en retard (-17%), surtout en carambole (-31%)
- Licences féminines en progression de 9,3%
- Atterrissage toujours estimé autour de 19500
- 8 clubs de plus qu'à fin octobre 2023
- Licences jeunes (Avenir + U21) en recul en Carambole et Américain (-9%), stable en Blackball et en augmentation en Snooker (+25%)

CLUBS (SALLES COMPRISES)

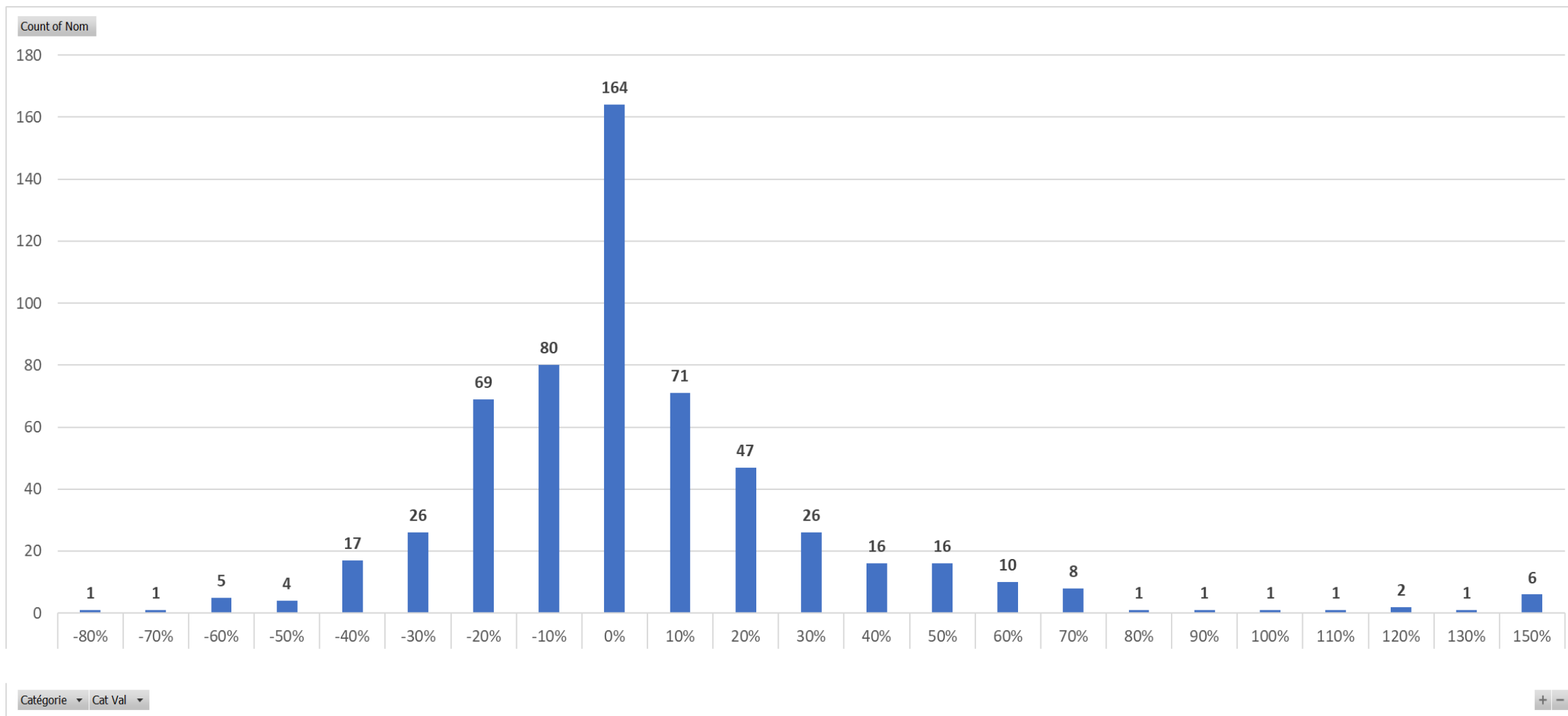
CLUBS/SALLES

LIGUES	2023	2024	2025	2025 VS 2024	
				Delta	Delta %
Auvergne-Rhône-Alpes	53	54	57	3	5,6%
Bourgogne-Franche-Comté	24	24	25	1	4,2%
Bretagne	44	42	46	4	9,5%
Centre-Val de Loire	49	50	47	-3	-6,0%
Corse	2	3	3	0	0,0%
Grand-Est	64	64	65	1	1,6%
Guadeloupe	1	1	1	0	0,0%
Martinique	0	0	0	0	0,0%
Hauts-de-France	59	56	54	-2	-3,6%
Île-de-France	46	44	45	1	2,3%
Méditerranée	32	31	32	1	3,2%
Normandie	20	21	21	0	0,0%
Nouvelle-Aquitaine	56	65	68	3	4,6%
Occitanie	50	49	51	2	4,1%
Pays de la Loire	57	56	53	-3	-5,4%
Réunion	5	6	6	0	0,0%
TOTAL	562	566	574	8	1,4%

CLUBS/SALLES

LIGUES	non Réaf	Ret '24	Ret '23	New ou re	Chk
Auvergne-Rhône-Alpes	0	54	0	3	57
Bourgogne-Franche-Comté	1	23	0	2	25
Bretagne	1	41	1	4	46
Centre-Val de Loire	4	46	0	1	47
Corse	0	3	0	0	3
Grand-Est	2	64	0	1	65
Guadeloupe	0	1	0	0	1
Martinique	0	0	0	0	0
Hauts-de-France	2	54	0	0	54
Île-de-France	1	43	0	2	45
Méditerranée	0	31	0	1	32
Normandie	0	21	0	0	21
Nouvelle-Aquitaine	4	62	0	6	68
Occitanie	4	45	0	6	51
Pays de la Loire	4	52	0	1	53
Réunion	0	6	0	0	6
TOTAL	23	546	1	27	574

SITUATION DES CLUBS PAR RAPPORT A OCT 2023



CLUBS EN RETARD DE 25% OU PLUS

CLUB	LIGUE	Oct 2023	Oct 2024	Delta %
POOL HOUSE CLUB	ARA	26	10	-61,5%
BILLARD CLUB DE GAILLARD	ARA	17	11	-35,3%
BILLARD STELLA THONON	ARA	29	17	-41,4%
BILLARD CLUB LYONNAIS 8 POOL	ARA	25	15	-40,0%
CERCLE BELLECOMBE DE LYON	ARA	16	11	-31,3%
BILLARD CLUB NANS SOUS SAINTE ANNE	BFC	8	5	-37,5%
BILLARD CLUB DE MORVILLARS	BFC	9	5	-44,4%
AMICALE BILLARD CLUB AUTUNOIS	BFC	8	5	-37,5%
BILLARD CLUB DIJONNAIS	BFC	42	30	-28,6%
LES VIEILLES POOL	BRE	12	6	-50,0%
ANGERVILLE BILLARD CLUB	CVL	17	11	-35,3%
BILLARD CLUB ALBIGNIEN	CVL	13	8	-38,5%
C.A.B. ISSOUDUN	CVL	19	14	-26,3%

CLUB	LIGUE	Oct 2023	Oct 2024	Delta %
BILLARD CLUB NOGENTAIS	GE	18	11	-38,9%
ACADEMIE DE BILLARD SAINT-MAX / NA	GE	54	37	-31,5%
C.B. SARREGUEMINES	GE	18	12	-33,3%
ACADEMIE DE BILLARD DE ST DIZIER	GE	34	25	-26,5%
S.A.VERDUN SECTION BILLARD	GE	7	3	-57,1%
BILLARD CLUB FLORANGE	GE	22	16	-27,3%
MARIE GALANTE DEVELOPPEMENT	GUA	24	6	-75,0%
BILLARD CLUB LAON	HDF	24	17	-29,2%
VAUDESSON BILLARD CLUB	HDF	14	10	-28,6%
BILLARD CLUB VIGNACOURT	HDF	20	12	-40,0%
BLUE BIDA HOUSE CLUB	IDF	10	6	-40,0%
S. S. A. B. D AIX EN PROVENCE	MED	29	20	-31,0%
BILLARD CLUB ORANGEAIS	MED	12	9	-25,0%
ACAD.BILLARD ST RAPHAEL	MED	28	20	-28,6%

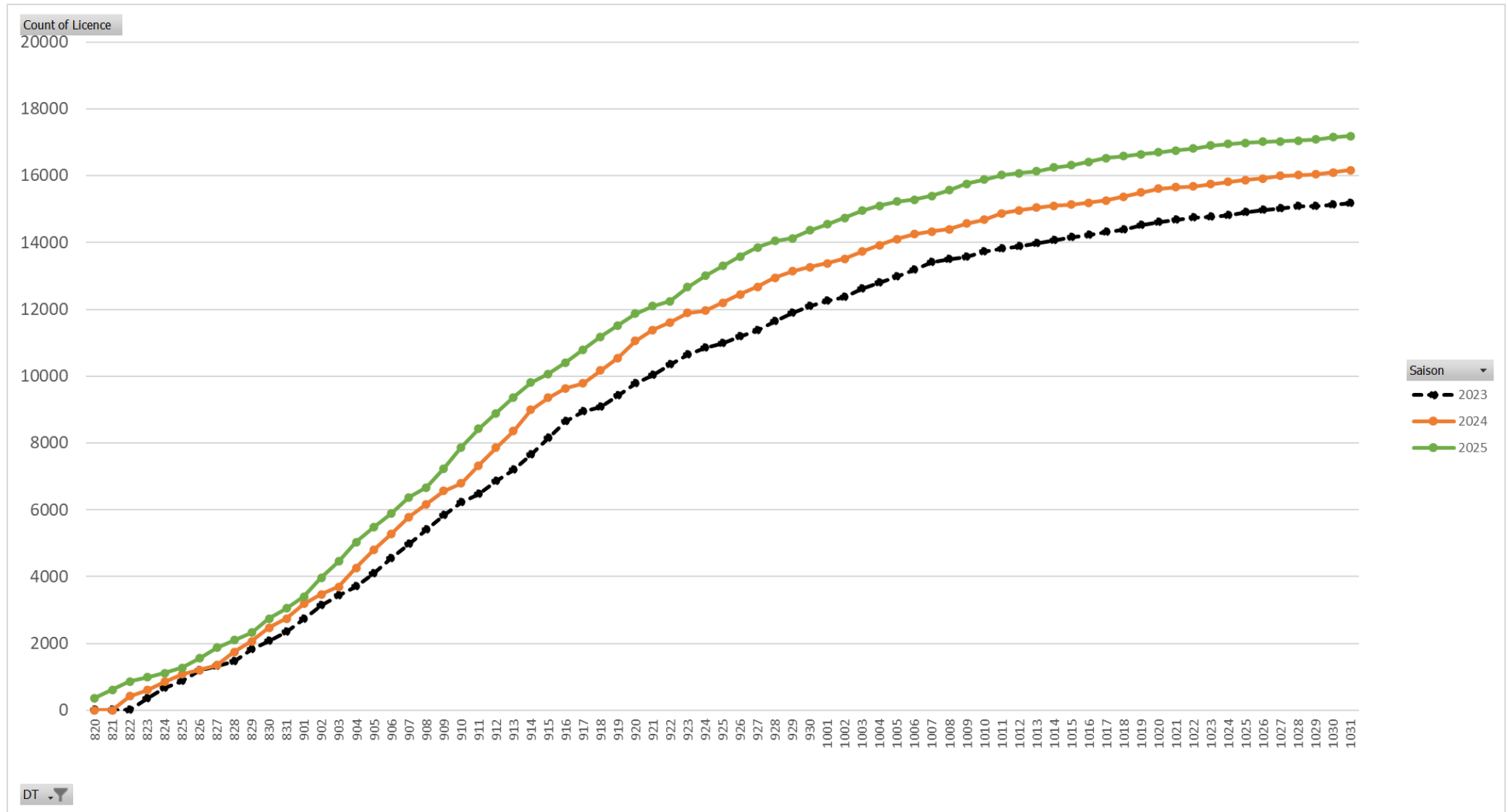
CLUB	LIGUE	Oct 2023	Oct 2024	Delta %
BILLARD CLUB SERIGNACAIS	NA	10	4	-60,0%
L ALTERNATIF 8 POOL	NA	16	11	-31,3%
EIGHT CONCEPT BILLARD CLUB	NA	41	20	-51,2%
AUTOUR D'UN BILLARD	NA	7	5	-28,6%
NANTIAT 8 POOL COMPETITION	NA	24	17	-29,2%
BILLARD CLUB SIGEANAIS	OCC	3	2	-33,3%
BILLARD CLUB POUSSAN	OCC	23	16	-30,4%
ARIZE BILLARD CLUB	OCC	2	1	-50,0%
BILLARD CLUB RUTHENOIS	OCC	11	5	-54,5%
LE POOL AUSCITAIN	OCC	47	34	-27,7%
ALLIANCE BILLARD VERDUN ST SARDOS	OCC	11	8	-27,3%
LOURDES BILLARD CLUB	OCC	28	12	-57,1%
BILLARD CLUB BRESSUIRAIS	PDL	19	13	-31,6%
LAVAL POOL	PDL	8	6	-25,0%

LICENCES GLOBALES

LICENCES

LIGUES	2023	2024	2025	2025 VS 2024	
				Delta	Delta %
Auvergne-Rhône-Alpes	1237	1377	1456	79	5,7%
Bourgogne-Franche-Comté	506	480	570	90	18,8%
Bretagne	1397	1425	1530	105	7,4%
Centre-Val de Loire	1501	1630	1715	85	5,2%
Corse	29	43	45	2	4,7%
Grand-Est	1416	1497	1524	27	1,8%
Guadeloupe	23	24	6	-18	-75,0%
Martinique	0	0	0	0	0,0%
Hauts-de-France	1831	1919	1900	-19	-1,0%
Île-de-France	1555	1562	1738	176	11,3%
Méditerranée	701	787	810	23	2,9%
Normandie	660	700	725	25	3,6%
Nouvelle-Aquitaine	1531	1686	1872	186	11,0%
Occitanie	983	1093	1173	80	7,3%
Pays de la Loire	1706	1834	2010	176	9,6%
Réunion	106	105	115	10	9,5%
TOTAL	15182	16162	17189	1027	6,4%

LICENCES GLOBALES (août-octobre)



LICENCES PAR DISCIPLINE

LICENCES CARAMBOLE

LIGUES	2023	2024	2025	2025 VS 2024	
				Delta	Delta %
Auvergne-Rhône-Alpes	880	955	990	35	3,7%
Bourgogne-Franche-Comté	441	418	497	79	18,9%
Bretagne	569	537	562	25	4,7%
Centre-Val de Loire	1120	1154	1218	64	5,5%
Corse	0	0	0	0	0,0%
Grand-Est	1123	1140	1142	2	0,2%
Guadeloupe	0	0	0	0	0,0%
Martinique	0	0	0	0	0,0%
Hauts-de-France	1386	1459	1410	-49	-3,4%
Île-de-France	1170	1186	1277	91	7,7%
Méditerranée	515	538	548	10	1,9%
Normandie	599	641	669	28	4,4%
Nouvelle-Aquitaine	859	899	936	37	4,1%
Occitanie	654	698	808	110	15,8%
Pays de la Loire	1255	1301	1388	87	6,7%
Réunion	21	22	15	-7	-31,8%
TOTAL	10592	10948	11460	512	4,7%

LICENCES AMERICAIN

LIGUES	2023	2024	2025	2025 VS 2024	
				Delta	Delta %
Auvergne-Rhône-Alpes	53	56	52	-4	-7,1%
Bourgogne-Franche-Comté	18	22	21	-1	-4,5%
Bretagne	52	47	59	12	25,5%
Centre-Val de Loire	4	4	5	1	25,0%
Corse	0	0	0	0	0,0%
Grand-Est	95	113	122	9	8,0%
Guadeloupe	0	0	1	1	0,0%
Martinique	0	0	0	0	0,0%
Hauts-de-France	12	5	11	6	120,0%
Île-de-France	206	211	247	36	17,1%
Méditerranée	48	65	59	-6	-9,2%
Normandie	13	12	7	-5	-41,7%
Nouvelle-Aquitaine	29	44	50	6	13,6%
Occitanie	39	84	71	-13	-15,5%
Pays de la Loire	14	17	21	4	23,5%
Réunion	0	0	0	0	0,0%
TOTAL	583	680	726	46	6,8%

LICENCES BLACKBALL

LIGUES	2023	2024	2025	2025 VS 2024	
				Delta	Delta %
Auvergne-Rhône-Alpes	287	332	384	52	15,7%
Bourgogne-Franche-Comté	47	40	49	9	22,5%
Bretagne	710	791	862	71	9,0%
Centre-Val de Loire	377	472	491	19	4,0%
Corse	29	42	44	2	4,8%
Grand-Est	159	193	209	16	8,3%
Guadeloupe	23	24	5	-19	-79,2%
Martinique	0	0	0	0	0,0%
Hauts-de-France	304	332	351	19	5,7%
Île-de-France	161	147	198	51	34,7%
Méditerranée	137	184	200	16	8,7%
Normandie	18	12	15	3	25,0%
Nouvelle-Aquitaine	605	708	855	147	20,8%
Occitanie	254	284	254	-30	-10,6%
Pays de la Loire	396	487	562	75	15,4%
Réunion	85	83	100	17	20,5%
TOTAL	3592	4131	4579	448	10,8%

LICENCES SNOOKER

LIGUES	2023	2024	2025	2024 VS 2023	
				Delta	Delta %
Auvergne-Rhône-Alpes	17	34	30	-4	-11,8%
Bourgogne-Franche-Comté	0	0	3	3	0,0%
Bretagne	66	50	47	-3	-6,0%
Centre-Val de Loire	0	0	1	1	0,0%
Corse	0	1	1	0	0,0%
Grand-Est	39	51	51	0	0,0%
Guadeloupe	0	0	0	0	0,0%
Martinique	0	0	0	0	0,0%
Hauts-de-France	129	123	128	5	4,1%
Île-de-France	18	18	16	-2	-11,1%
Méditerranée	1	0	3	3	0,0%
Normandie	30	35	34	-1	-2,9%
Nouvelle-Aquitaine	38	35	31	-4	-11,4%
Occitanie	36	27	40	13	48,1%
Pays de la Loire	41	29	39	10	34,5%
Réunion	0	0	0	0	0,0%
TOTAL	415	403	424	21	5,2%

LICENCES AVENIR

LIGUES	2023	2024	2025	2025 VS 2024	
				Delta	Delta %
Auvergne-Rhône-Alpes	36	58	33	-25	-43,1%
Bourgogne-Franche-Comté	18	18	14	-4	-22,2%
Bretagne	61	35	41	6	17,1%
Centre-Val de Loire	43	33	29	-4	-12,1%
Corse	1	4	1	-3	-75,0%
Grand-Est	49	45	22	-23	-51,1%
Guadeloupe	3	2	0	-2	-100,0%
Martinique	0	0	0	0	0,0%
Hauts-de-France	68	85	59	-26	-30,6%
Île-de-France	50	18	37	19	105,6%
Méditerranée	26	16	5	-11	-68,8%
Normandie	11	13	10	-3	-23,1%
Nouvelle-Aquitaine	39	31	36	5	16,1%
Occitanie	22	33	27	-6	-18,2%
Pays de la Loire	53	46	42	-4	-8,7%
Réunion	5	9	13	4	44,4%
TOTAL	485	446	369	-77	-17,3%

LICENCES JEUNES

LICENCES - 21 ans

LIGUES	2023	2024	2025	2025 VS 2024	
				Delta	Delta %
Auvergne-Rhône-Alpes	30	50	61	11	22,0%
Bourgogne-Franche-Comté	25	20	23	3	15,0%
Bretagne	99	98	100	2	2,0%
Centre-Val de Loire	68	104	112	8	7,7%
Corse	1	2	5	3	150,0%
Grand-Est	83	97	113	16	16,5%
Guadeloupe	12	13	0	-13	-100,0%
Martinique	0	0	0	0	0,0%
Hauts-de-France	140	134	122	-12	-9,0%
Île-de-France	44	32	35	3	9,4%
Méditerranée	20	29	26	-3	-10,3%
Normandie	20	21	21	0	0,0%
Nouvelle-Aquitaine	57	72	80	8	11,1%
Occitanie	22	35	33	-2	-5,7%
Pays de la Loire	74	95	88	-7	-7,4%
Réunion	5	5	8	3	60,0%
TOTAL	700	807	827	20	2,5%

LICENCES - 21 ans et Avenir

LIGUES	2023	2024	2025	2025 VS 2024	
				Delta	Delta %
Auvergne-Rhône-Alpes	66	108	94	-14	-13,0%
Bourgogne-Franche-Comté	43	38	37	-1	-2,6%
Bretagne	160	133	141	8	6,0%
Centre-Val de Loire	111	137	141	4	2,9%
Corse	2	6	6	0	0,0%
Grand-Est	132	142	135	-7	-4,9%
Guadeloupe	15	15	0	-15	-100,0%
Martinique	0	0	0	0	0,0%
Hauts-de-France	208	219	181	-38	-17,4%
Île-de-France	94	50	72	22	44,0%
Méditerranée	46	45	31	-14	-31,1%
Normandie	31	34	31	-3	-8,8%
Nouvelle-Aquitaine	96	103	116	13	12,6%
Occitanie	44	68	60	-8	-11,8%
Pays de la Loire	127	141	130	-11	-7,8%
Réunion	10	14	21	7	50,0%
TOTAL	1185	1253	1196	-57	-4,5%

LICENCES JEUNES

LICENCES - 21 ans et Avenir Carambole

LIGUES	2023	2024	2025	2025 VS 2024	
				Delta	Delta %
Auvergne-Rhône-Alpes	26	48	36	-12	-25,0%
Bourgogne-Franche-Comté	33	33	33	0	0,0%
Bretagne	54	31	32	1	3,2%
Centre-Val de Loire	33	48	44	-4	-8,3%
Corse	0	0	0	0	0,0%
Grand-Est	93	93	84	-9	-9,7%
Guadeloupe	0	0	0	0	0,0%
Martinique	0	0	0	0	0,0%
Hauts-de-France	146	162	122	-40	-24,7%
Île-de-France	61	21	35	14	66,7%
Méditerranée	20	19	12	-7	-36,8%
Normandie	26	29	29	0	0,0%
Nouvelle-Aquitaine	32	30	42	12	40,0%
Occitanie	11	21	23	2	9,5%
Pays de la Loire	71	85	73	-12	-14,1%
Réunion	2	1	1	0	0,0%
TOTAL	608	621	566	-55	-8,9%

LICENCES - 21 ans et Avenir Américain

LIGUES	2023	2024	2025	2025 VS 2024	
				Delta	Delta %
Auvergne-Rhône-Alpes	2	3	1	-2	-66,7%
Bourgogne-Franche-Comté	1	3	1	-2	-66,7%
Bretagne	7	10	8	-2	-20,0%
Centre-Val de Loire	0	0	0	0	0,0%
Corse	0	0	0	0	0,0%
Grand-Est	10	14	15	1	7,1%
Guadeloupe	0	0	0	0	0,0%
Martinique	0	0	0	0	0,0%
Hauts-de-France	3	2	4	2	100,0%
Île-de-France	13	12	14	2	16,7%
Méditerranée	2	3	5	2	66,7%
Normandie	2	3	0	-3	-100,0%
Nouvelle-Aquitaine	3	5	5	0	0,0%
Occitanie	5	15	10	-5	-33,3%
Pays de la Loire	1	2	2	0	0,0%
Réunion	0	0	0	0	0,0%
TOTAL	49	72	65	-7	-9,7%

LICENCES - 21 ans et Avenir Blackball

LIGUES	2023	2024	2025	2025 VS 2024	
				Delta	Delta %
Auvergne-Rhône-Alpes	38	56	56	0	0,0%
Bourgogne-Franche-Comté	9	2	2	0	0,0%
Bretagne	92	91	99	8	8,8%
Centre-Val de Loire	78	89	97	8	9,0%
Corse	2	6	6	0	0,0%
Grand-Est	28	29	32	3	10,3%
Guadeloupe	15	15	0	-15	-100,0%
Martinique	0	0	0	0	0,0%
Hauts-de-France	44	48	47	-1	-2,1%
Île-de-France	20	16	22	6	37,5%
Méditerranée	24	23	14	-9	-39,1%
Normandie	3	1	2	1	100,0%
Nouvelle-Aquitaine	54	66	68	2	3,0%
Occitanie	25	31	21	-10	-32,3%
Pays de la Loire	54	54	54	0	0,0%
Réunion	8	13	20	7	53,8%
TOTAL	494	540	540	0	0,0%

LICENCES - 21 ans et Avenir Snooker

LIGUES	2023	2024	2025	2025 VS 2024	
				Delta	Delta %
Auvergne-Rhône-Alpes	0	1	1	0	0,0%
Bourgogne-Franche-Comté	0	0	1	1	0,0%
Bretagne	7	1	2	1	100,0%
Centre-Val de Loire	0	0	0	0	0,0%
Corse	0	0	0	0	0,0%
Grand-Est	1	6	4	-2	-33,3%
Guadeloupe	0	0	0	0	0,0%
Martinique	0	0	0	0	0,0%
Hauts-de-France	15	7	8	1	14,3%
Île-de-France	0	1	1	0	0,0%
Méditerranée	0	0	0	0	0,0%
Normandie	0	1	0	-1	-100,0%
Nouvelle-Aquitaine	7	2	1	-1	-50,0%
Occitanie	3	1	6	5	500,0%
Pays de la Loire	1	0	1	1	0,0%
Réunion	0	0	0	0	0,0%
TOTAL	34	20	25	5	25,0%

LICENCES DECOUVERTES ET FEMININES

LICENCES DECOUVERTE

LIGUES	2023	2024	2025	2025 VS 2024	
				Delta	Delta %
Auvergne-Rhône-Alpes	160	167	177	10	6,0%
Bourgogne-Franche-Comté	60	37	79	42	113,5%
Bretagne	199	160	191	31	19,4%
Centre-Val de Loire	143	170	157	-13	-7,6%
Corse	7	9	5	-4	-44,4%
Grand-Est	117	146	119	-27	-18,5%
Guadeloupe	4	3	2	-1	-33,3%
Martinique	0	0	0	0	0,0%
Hauts-de-France	174	191	141	-50	-26,2%
Île-de-France	172	161	218	57	35,4%
Méditerranée	83	80	72	-8	-10,0%
Normandie	71	69	65	-4	-5,8%
Nouvelle-Aquitaine	183	174	224	50	28,7%
Occitanie	169	168	148	-20	-11,9%
Pays de la Loire	240	194	294	100	51,5%
Réunion	8	12	15	3	25,0%
TOTAL	1790	1741	1907	166	9,5%

% FEMININES

LIGUES	2023	2024	2025
Auvergne-Rhône-Alpes	8,7%	9,7%	9,5%
Bourgogne-Franche-Comté	9,3%	9,6%	11,4%
Bretagne	8,4%	9,9%	9,9%
Centre-Val de Loire	9,3%	9,9%	9,3%
Corse	10,3%	25,6%	17,8%
Grand-Est	8,4%	9,7%	9,6%
Guadeloupe	47,8%	66,7%	83,3%
Martinique	0,0%	0,0%	0,0%
Hauts-de-France	8,0%	8,5%	8,3%
Île-de-France	7,6%	7,2%	7,1%
Méditerranée	9,0%	7,9%	8,8%
Normandie	5,8%	5,7%	7,0%
Nouvelle-Aquitaine	8,2%	8,4%	9,5%
Occitanie	9,9%	10,7%	10,5%
Pays de la Loire	7,2%	8,3%	9,9%
Réunion	10,4%	9,5%	10,4%
TOTAL	8,34%	8,99%	9,24%

LICENCES DECOURVERTE FEMININES

LIGUES	2023	2024	2025	2025 VS 2024	
				Delta	Delta %
Auvergne-Rhône-Alpes	26	23	26	3	13,0%
Bourgogne-Franche-Comté	10	8	12	4	50,0%
Bretagne	27	28	34	6	21,4%
Centre-Val de Loire	28	34	20	-14	-41,2%
Corse	1	4	0	-4	-100,0%
Grand-Est	20	36	16	-20	-55,6%
Guadeloupe	4	3	2	-1	-33,3%
Martinique	0	0	0	0	0,0%
Hauts-de-France	26	22	23	1	4,5%
Île-de-France	25	25	26	1	4,0%
Méditerranée	21	11	6	-5	-45,5%
Normandie	11	9	9	0	0,0%
Nouvelle-Aquitaine	22	30	38	8	26,7%
Occitanie	29	34	22	-12	-35,3%
Pays de la Loire	24	34	52	18	52,9%
Réunion	1	1	2	1	100,0%
TOTAL	275	302	288	-14	-4,6%

LICENCES FEMININES

LIGUES	2023	2024	2025	2025 VS 2024	
				Delta	Delta %
Auvergne-Rhône-Alpes	108	133	139	6	4,5%
Bourgogne-Franche-Comté	47	46	65	19	41,3%
Bretagne	118	141	152	11	7,8%
Centre-Val de Loire	140	162	160	-2	-1,2%
Corse	3	11	8	-3	-27,3%
Grand-Est	119	145	146	1	0,7%
Guadeloupe	11	16	5	-11	-68,8%
Martinique	0	0	0	0	0,0%
Hauts-de-France	146	163	157	-6	-3,7%
Île-de-France	118	113	124	11	9,7%
Méditerranée	63	62	71	9	14,5%
Normandie	38	40	51	11	27,5%
Nouvelle-Aquitaine	125	142	177	35	24,6%
Occitanie	97	117	123	6	5,1%
Pays de la Loire	122	152	198	46	30,3%
Réunion	11	10	12	2	20,0%
TOTAL	1266	1453	1588	135	9,3%