



*Fédération Française de Billard*

Statistiques au 30/11/2024

# POINTS PRINCIPAUX

- Environ 857 licences de plus qu'à fin novembre 2023 (+5%)
- Bretagne, Nouvelle Aquitaine et Pays de la Loire ont déjà dépassé leur record historique de fin juin 2024
- Les licences Blackball ont déjà dépassé leur record de juin 2024
- Licences Découverte en augmentation (+7,4% / +151)
- **Licences Jeunes**
  - Globalement en retard (-8,2% / - 117) surtout en carambole
  - Avenir en fort retard (-22,4% / -124), surtout en carambole (-34,5%)
  - -21 ans en très légère hausse
- Licences féminines toujours en progression de 6,9%
- Atterrissage estimé autour de 19400 (petit ralentissement)

# CLUBS (SALLES COMPRISES)

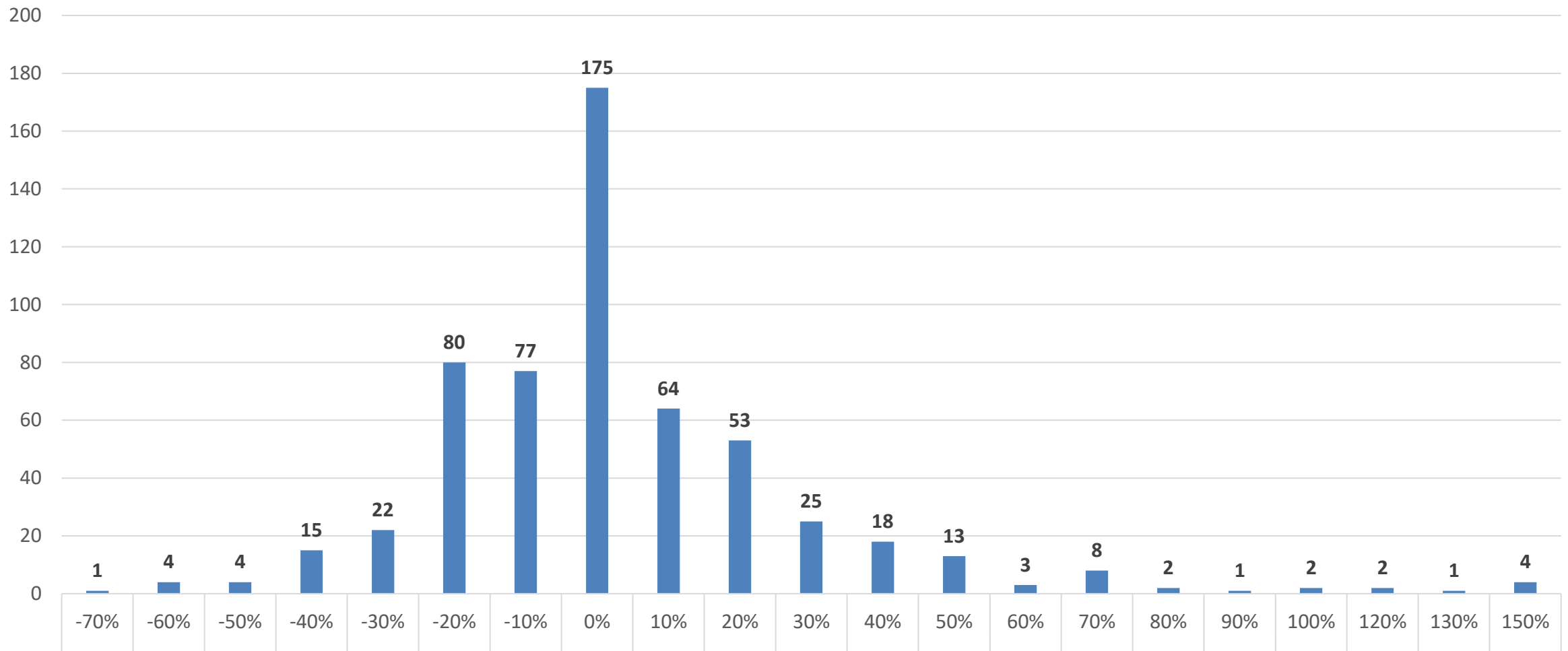
## CLUBS/SALLES

LIGUES	2023	2024	2025	2025 VS 2024	
				Delta	Delta %
Auvergne-Rhône-Alpes	53	54	57	3	5,6%
Bourgogne-Franche-Comté	24	24	25	1	4,2%
Bretagne	44	42	46	4	9,5%
Centre-Val de Loire	49	50	47	-3	-6,0%
Corse	2	3	3	0	0,0%
Grand-Est	64	65	65	0	0,0%
Guadeloupe	1	1	1	0	0,0%
Martinique	0	0	0	0	0,0%
Hauts-de-France	59	56	54	-2	-3,6%
Île-de-France	46	44	45	1	2,3%
Méditerranée	32	31	32	1	3,2%
Normandie	20	21	21	0	0,0%
Nouvelle-Aquitaine	56	65	68	3	4,6%
Occitanie	50	49	51	2	4,1%
Pays de la Loire	57	56	53	-3	-5,4%
Réunion	5	6	6	0	0,0%
<b>TOTAL</b>	<b>562</b>	<b>567</b>	<b>574</b>	<b>7</b>	<b>1,2%</b>

## CLUBS/SALLES

LIGUES	non Réaf	Ret '24	Ret '23	New ou re	Chk
Auvergne-Rhône-Alpes	0	54	0	3	57
Bourgogne-Franche-Comté	1	23	0	2	25
Bretagne	1	41	1	4	46
Centre-Val de Loire	4	46	0	1	47
Corse	0	3	0	0	3
Grand-Est	2	64	0	1	65
Guadeloupe	0	1	0	0	1
Martinique	0	0	0	0	0
Hauts-de-France	2	54	0	0	54
Île-de-France	1	43	0	2	45
Méditerranée	0	31	0	1	32
Normandie	0	21	0	0	21
Nouvelle-Aquitaine	4	62	0	6	68
Occitanie	4	45	0	6	51
Pays de la Loire	4	52	0	1	53
Réunion	0	6	0	0	6
<b>TOTAL</b>	<b>23</b>	<b>546</b>	<b>1</b>	<b>27</b>	<b>574</b>

# SITUATION DES CLUBS PAR RAPPORT A NOV 2023



# CLUBS EN RETARD DE 25% OU PLUS

CLUB	LIGUE	Nov 2023	Nov 2024	Delta %
POOL HOUSE CLUB	ARA	28	11	● -60,7%
BILLARD CLUB DE GAILLARD	ARA	22	11	● -50,0%
BILLARD STELLA THONON	ARA	31	17	● -45,2%
BILLARD CLUB LYONNAIS 8 POOL	ARA	27	18	● -33,3%
CERCLE BELLECOMBE DE LYON	ARA	16	12	● -25,0%
BILLARD CLUB NANS SOUS SAINTE ANNE	BFC	8	5	● -37,5%
AMICALE BILLARD CLUB AUTUNOIS	BFC	8	5	● -37,5%
LES VIEILLES POOL	BRE	12	6	● -50,0%
ANGERVILLE BILLARD CLUB	CVL	17	11	● -35,3%
BILLARD CLUB ALBIGNIEN	CVL	13	8	● -38,5%
C.A.B. ISSOUDUN	CVL	19	14	● -26,3%

CLUB	LIGUE	Nov 2023	Nov 2024	Delta %
ACADEMIE DE BILLARD SAINT-MAX / NANCY	GE	54	39	● -27,8%
C.B. SARREGUEMINES	GE	18	12	● -33,3%
ACADEMIE DE BILLARD DE ST DIZIER	GE	37	25	● -32,4%
MARIE GALANTE DEVELOPPEMENT	GUA	24	14	● -41,7%
BILLARD CLUB BILLY MONTIGNY	HDF	44	31	● -29,5%
BILLARD CLUB LAON	HDF	24	18	● -25,0%
VAUDESSON BILLARD CLUB	HDF	14	10	● -28,6%
BILLARD CLUB VIGNACOURT	HDF	20	12	● -40,0%
BILLARD CLUB BRIARD	IDF	25	11	● -56,0%
BLUE BIDA HOUSE CLUB	IDF	10	6	● -40,0%
S. S. A. B. D AIX EN PROVENCE	MED	29	20	● -31,0%
ACAD.BILLARD ST RAPHAEL	MED	29	20	● -31,0%

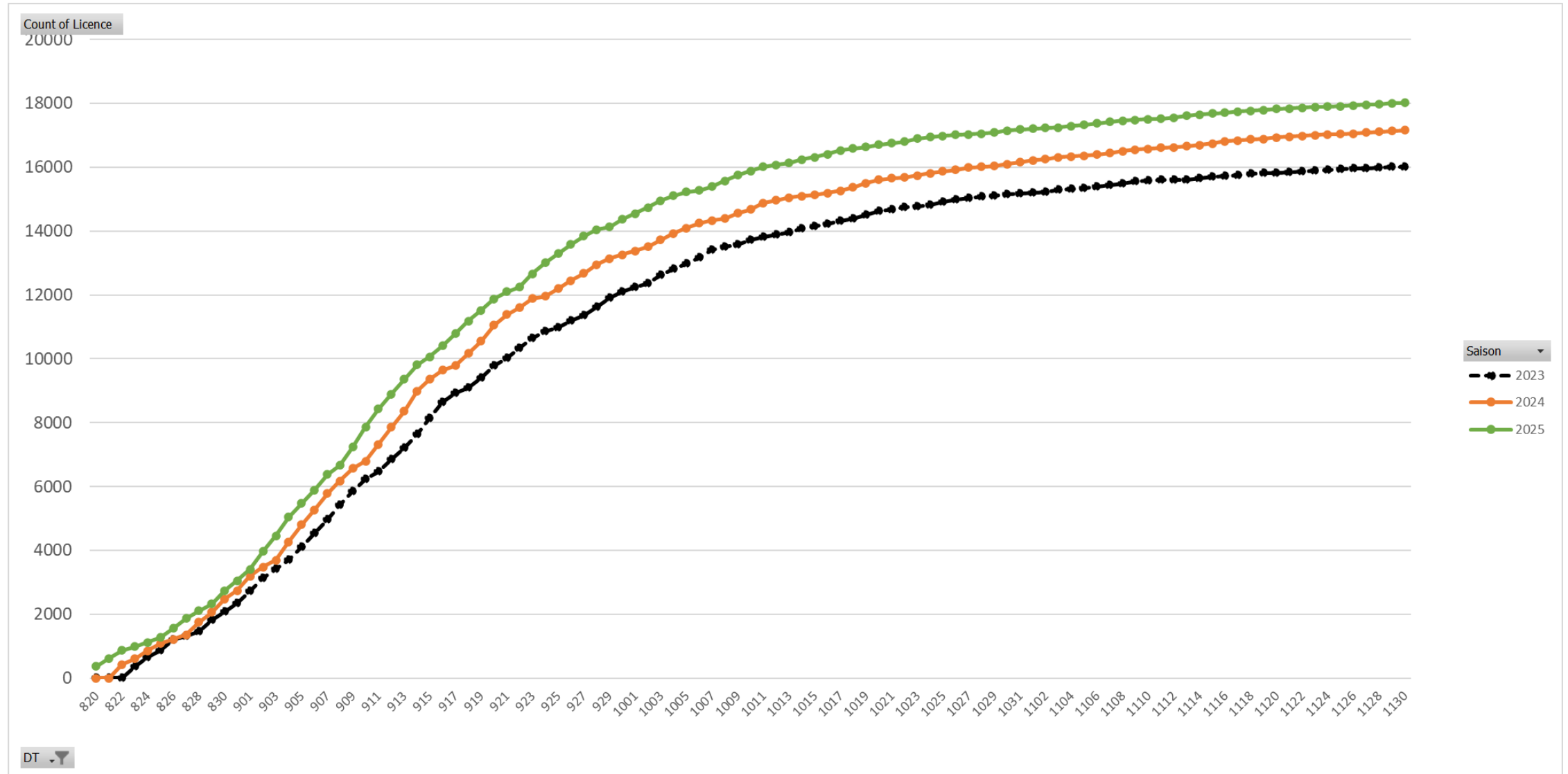
CLUB	LIGUE	Nov 2023	Nov 2024	Delta %
BILLARD CLUB SERIGNACAI	NA	10	4	● -60,0%
L ALTERNATIF 8 POOL	NA	16	11	● -31,3%
EIGHT CONCEPT BILLARD CLUB	NA	41	20	● -51,2%
NANTIAT 8 POOL COMPETITION	NA	24	17	● -29,2%
ACADEMIE NARBONNAISE DE BILLARD	OCC	28	21	● -25,0%
BILLARD CLUB SIGEANAIS	OCC	3	2	● -33,3%
BILLARD CLUB POUSSAN	OCC	25	18	● -28,0%
BILLARD CLUB RUTHENOIS	OCC	13	6	● -53,8%
LE POOL AUSCITAIN	OCC	47	34	● -27,7%
ALLIANCE BILLARD VERDUN ST SARDOS	OCC	11	8	● -27,3%
LOURDES BILLARD CLUB	OCC	28	19	● -32,1%
BILLARD CLUB BRESSUIRAIS	PDL	19	13	● -31,6%
LAVAL POOL	PDL	8	6	● -25,0%

# LICENCES GLOBALES

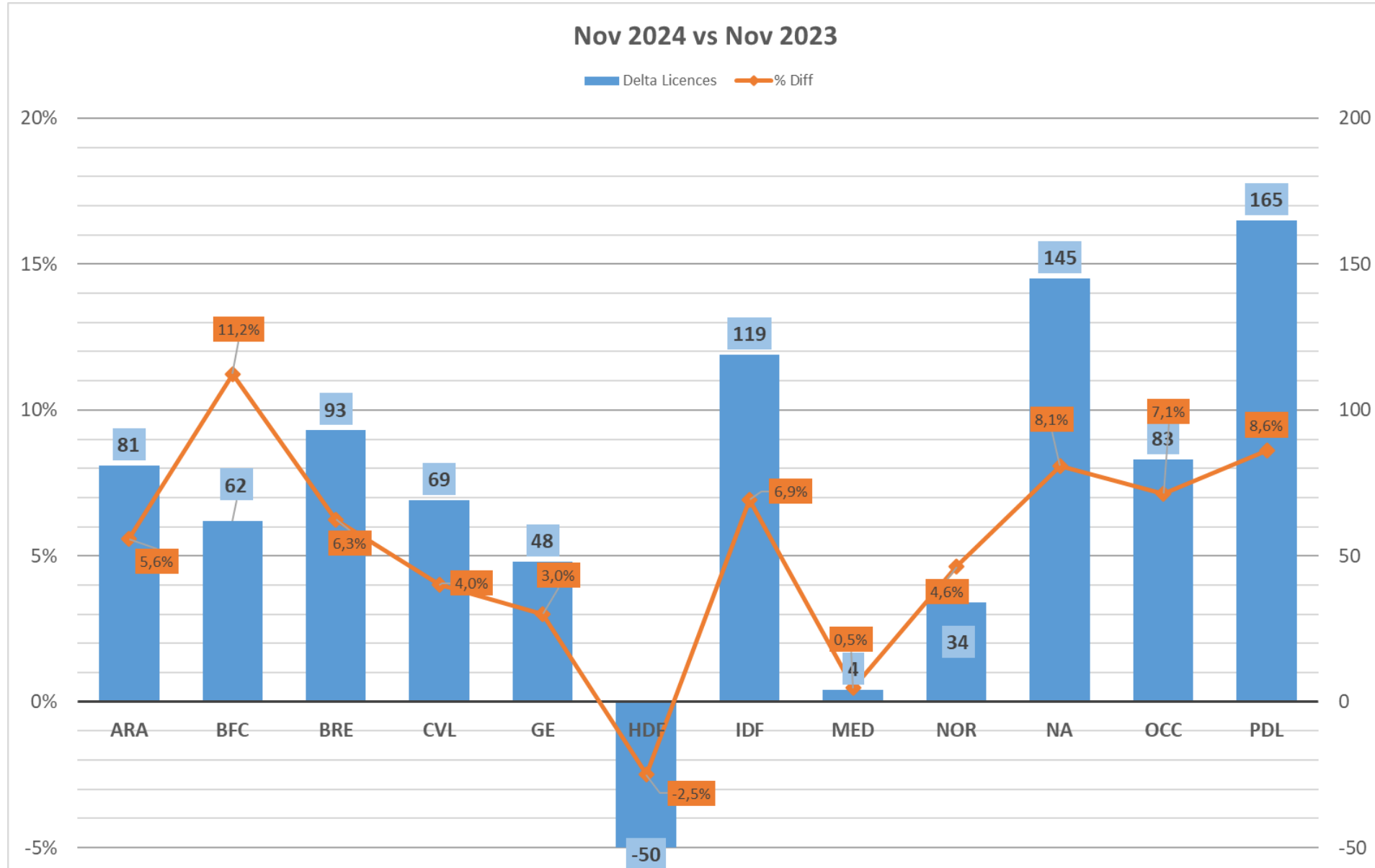
## LICENCES

LIGUES	2023	2024	2025	2025 VS 2024	
				Delta	Delta %
Auvergne-Rhône-Alpes	1323	1451	1532	81	5,6%
Bourgogne-Franche-Comté	543	552	614	62	11,2%
Bretagne	1434	1487	1580	93	6,3%
Centre-Val de Loire	1585	1724	1793	69	4,0%
Corse	29	44	47	3	6,8%
Grand-Est	1496	1595	1643	48	3,0%
Guadeloupe	23	24	14	-10	-41,7%
Martinique	0	0	0	0	0,0%
Hauts-de-France	1900	2010	1960	-50	-2,5%
Île-de-France	1673	1717	1836	119	6,9%
Méditerranée	734	838	842	4	0,5%
Normandie	698	734	768	34	4,6%
Nouvelle-Aquitaine	1615	1794	1939	145	8,1%
Occitanie	1052	1162	1245	83	7,1%
Pays de la Loire	1795	1913	2078	165	8,6%
Réunion	116	112	123	11	9,8%
<b>TOTAL</b>	<b>16016</b>	<b>17157</b>	<b>18014</b>	<b>857</b>	<b>5,0%</b>

# LICENCES GLOBALES (août-novembre)



# LICENCES GLOBALES





# LICENCES PAR DISCIPLINE

## LICENCES CARAMBOLE

LIGUES	2023	2024	2025	2025 VS 2024	
				Delta	Delta %
Auvergne-Rhône-Alpes	931	1000	1040	40	4,0%
Bourgogne-Franche-Comté	473	485	535	50	10,3%
Bretagne	580	565	581	16	2,8%
Centre-Val de Loire	1176	1206	1272	66	5,5%
Corse	0	0	0	0	0,0%
Grand-Est	1192	1221	1221	0	0,0%
Guadeloupe	0	0	0	0	0,0%
Martinique	0	0	0	0	0,0%
Hauts-de-France	1434	1523	1451	-72	-4,7%
Île-de-France	1258	1309	1358	49	3,7%
Méditerranée	544	570	565	-5	-0,9%
Normandie	632	671	707	36	5,4%
Nouvelle-Aquitaine	911	956	983	27	2,8%
Occitanie	702	746	852	106	14,2%
Pays de la Loire	1315	1355	1429	74	5,5%
Réunion	25	27	19	-8	-29,6%
<b>TOTAL</b>	<b>11173</b>	<b>11634</b>	<b>12013</b>	<b>379</b>	<b>3,3%</b>

## LICENCES AMERICAIN

LIGUES	2023	2024	2025	2025 VS 2024	
				Delta	Delta %
Auvergne-Rhône-Alpes	58	58	53	-5	-8,6%
Bourgogne-Franche-Comté	19	23	22	-1	-4,3%
Bretagne	52	51	64	13	25,5%
Centre-Val de Loire	4	4	6	2	50,0%
Corse	0	0	0	0	0,0%
Grand-Est	102	117	131	14	12,0%
Guadeloupe	0	0	5	5	0,0%
Martinique	0	0	0	0	0,0%
Hauts-de-France	13	5	11	6	120,0%
Île-de-France	223	225	253	28	12,4%
Méditerranée	48	67	59	-8	-11,9%
Normandie	15	12	8	-4	-33,3%
Nouvelle-Aquitaine	32	45	51	6	13,3%
Occitanie	41	91	82	-9	-9,9%
Pays de la Loire	16	18	22	4	22,2%
Réunion	0	0	0	0	0,0%
<b>TOTAL</b>	<b>623</b>	<b>716</b>	<b>767</b>	<b>51</b>	<b>7,1%</b>

## LICENCES BLACKBALL

LIGUES	2023	2024	2025	2025 VS 2024	
				Delta	Delta %
Auvergne-Rhône-Alpes	308	356	404	48	13,5%
Bourgogne-Franche-Comté	51	43	54	11	25,6%
Bretagne	734	818	885	67	8,2%
Centre-Val de Loire	404	514	514	0	0,0%
Corse	29	43	46	3	7,0%
Grand-Est	162	202	234	32	15,8%
Guadeloupe	23	24	9	-15	-62,5%
Martinique	0	0	0	0	0,0%
Hauts-de-France	314	352	362	10	2,8%
Île-de-France	170	160	206	46	28,8%
Méditerranée	141	201	214	13	6,5%
Normandie	20	15	17	2	13,3%
Nouvelle-Aquitaine	631	754	873	119	15,8%
Occitanie	268	294	271	-23	-7,8%
Pays de la Loire	419	506	585	79	15,6%
Réunion	91	85	104	19	22,4%
<b>TOTAL</b>	<b>3765</b>	<b>4367</b>	<b>4778</b>	<b>411</b>	<b>9,4%</b>

## LICENCES SNOOKER

LIGUES	2023	2024	2025	2024 VS 2023	
				Delta	Delta %
Auvergne-Rhône-Alpes	26	37	35	-2	-5,4%
Bourgogne-Franche-Comté	0	1	3	2	200,0%
Bretagne	68	53	50	-3	-5,7%
Centre-Val de Loire	1	0	1	1	0,0%
Corse	0	1	1	0	0,0%
Grand-Est	40	55	57	2	3,6%
Guadeloupe	0	0	0	0	0,0%
Martinique	0	0	0	0	0,0%
Hauts-de-France	139	130	136	6	4,6%
Île-de-France	22	23	19	-4	-17,4%
Méditerranée	1	0	4	4	0,0%
Normandie	31	36	36	0	0,0%
Nouvelle-Aquitaine	41	39	32	-7	-17,9%
Occitanie	41	31	40	9	29,0%
Pays de la Loire	45	34	42	8	23,5%
Réunion	0	0	0	0	0,0%
<b>TOTAL</b>	<b>455</b>	<b>440</b>	<b>456</b>	<b>16</b>	<b>3,6%</b>

# LICENCES JEUNES

## LICENCES AVENIR

LIGUES	2023	2024	2025	2025 VS 2024	
				Delta	Delta %
Auvergne-Rhône-Alpes	44	69	37	-32	-46,4%
Bourgogne-Franche-Comté	18	22	14	-8	-36,4%
Bretagne	65	39	44	5	12,8%
Centre-Val de Loire	59	48	34	-14	-29,2%
Corse	1	5	1	-4	-80,0%
Grand-Est	62	53	31	-22	-41,5%
Guadeloupe	3	2	0	-2	-100,0%
Martinique	0	0	0	0	0,0%
Hauts-de-France	77	99	69	-30	-30,3%
Île-de-France	57	35	40	5	14,3%
Méditerranée	27	18	5	-13	-72,2%
Normandie	12	15	16	1	6,7%
Nouvelle-Aquitaine	41	45	37	-8	-17,8%
Occitanie	30	40	37	-3	-7,5%
Pays de la Loire	61	53	51	-2	-3,8%
Réunion	6	10	13	3	30,0%
<b>TOTAL</b>	<b>563</b>	<b>553</b>	<b>429</b>	<b>-124</b>	<b>-22,4%</b>

## LICENCES - 21 ans

LIGUES	2023	2024	2025	2025 VS 2024	
				Delta	Delta %
Auvergne-Rhône-Alpes	34	52	65	13	25,0%
Bourgogne-Franche-Comté	25	20	25	5	25,0%
Bretagne	99	109	105	-4	-3,7%
Centre-Val de Loire	71	112	121	9	8,0%
Corse	1	2	5	3	150,0%
Grand-Est	90	100	118	18	18,0%
Guadeloupe	12	13	4	-9	-69,2%
Martinique	0	0	0	0	0,0%
Hauts-de-France	147	146	128	-18	-12,3%
Île-de-France	59	40	36	-4	-10,0%
Méditerranée	20	31	28	-3	-9,7%
Normandie	20	22	24	2	9,1%
Nouvelle-Aquitaine	59	76	83	7	9,2%
Occitanie	24	38	35	-3	-7,9%
Pays de la Loire	79	101	90	-11	-10,9%
Réunion	5	6	8	2	33,3%
<b>TOTAL</b>	<b>745</b>	<b>868</b>	<b>875</b>	<b>7</b>	<b>0,8%</b>

## LICENCES - 21 ans et Avenir

LIGUES	2023	2024	2025	2025 VS 2024	
				Delta	Delta %
Auvergne-Rhône-Alpes	78	121	102	-19	-15,7%
Bourgogne-Franche-Comté	43	42	39	-3	-7,1%
Bretagne	164	148	149	1	0,7%
Centre-Val de Loire	130	160	155	-5	-3,1%
Corse	2	7	6	-1	-14,3%
Grand-Est	152	153	149	-4	-2,6%
Guadeloupe	15	15	4	-11	-73,3%
Martinique	0	0	0	0	0,0%
Hauts-de-France	224	245	197	-48	-19,6%
Île-de-France	116	75	76	1	1,3%
Méditerranée	47	49	33	-16	-32,7%
Normandie	32	37	40	3	8,1%
Nouvelle-Aquitaine	100	121	120	-1	-0,8%
Occitanie	54	78	72	-6	-7,7%
Pays de la Loire	140	154	141	-13	-8,4%
Réunion	11	16	21	5	31,3%
<b>TOTAL</b>	<b>1308</b>	<b>1421</b>	<b>1304</b>	<b>-117</b>	<b>-8,2%</b>

# LICENCES JEUNES

## LICENCES - 21 ans et Avenir Carambole

LIGUES	2023	2024	2025	2025 VS 2024	
				Delta	Delta %
Auvergne-Rhône-Alpes	27	53	41	-12	-22,6%
Bourgogne-Franche-Comté	33	37	35	-2	-5,4%
Bretagne	55	37	34	-3	-8,1%
Centre-Val de Loire	41	55	54	-1	-1,8%
Corse	0	0	0	0	0,0%
Grand-Est	107	102	89	-13	-12,7%
Guadeloupe	0	0	0	0	0,0%
Martinique	0	0	0	0	0,0%
Hauts-de-France	157	178	132	-46	-25,8%
Île-de-France	72	39	36	-3	-7,7%
Méditerranée	20	21	14	-7	-33,3%
Normandie	26	31	36	5	16,1%
Nouvelle-Aquitaine	32	37	44	7	18,9%
Occitanie	17	23	27	4	17,4%
Pays de la Loire	77	93	79	-14	-15,1%
Réunion	2	2	1	-1	-50,0%
<b>TOTAL</b>	<b>666</b>	<b>708</b>	<b>622</b>	<b>-86</b>	<b>-12,1%</b>

## LICENCES - 21 ans et Avenir Américain

LIGUES	2023	2024	2025	2025 VS 2024	
				Delta	Delta %
Auvergne-Rhône-Alpes	4	3	1	-2	-66,7%
Bourgogne-Franche-Comté	1	3	1	-2	-66,7%
Bretagne	7	11	10	-1	-9,1%
Centre-Val de Loire	0	0	0	0	0,0%
Corse	0	0	0	0	0,0%
Grand-Est	14	15	18	3	20,0%
Guadeloupe	0	0	3	3	0,0%
Martinique	0	0	0	0	0,0%
Hauts-de-France	4	2	4	2	100,0%
Île-de-France	19	17	17	0	0,0%
Méditerranée	2	3	5	2	66,7%
Normandie	3	3	0	-3	-100,0%
Nouvelle-Aquitaine	3	5	5	0	0,0%
Occitanie	5	20	18	-2	-10,0%
Pays de la Loire	1	3	2	-1	-33,3%
Réunion	0	0	0	0	0,0%
<b>TOTAL</b>	<b>63</b>	<b>85</b>	<b>84</b>	<b>-1</b>	<b>-1,2%</b>

## LICENCES - 21 ans et Avenir Blackball

LIGUES	2023	2024	2025	2025 VS 2024	
				Delta	Delta %
Auvergne-Rhône-Alpes	46	64	59	-5	-7,8%
Bourgogne-Franche-Comté	9	2	2	0	0,0%
Bretagne	95	99	102	3	3,0%
Centre-Val de Loire	88	105	101	-4	-3,8%
Corse	2	7	6	-1	-14,3%
Grand-Est	30	30	38	8	26,7%
Guadeloupe	15	15	1	-14	-93,3%
Martinique	0	0	0	0	0,0%
Hauts-de-France	46	55	49	-6	-10,9%
Île-de-France	23	18	22	4	22,2%
Méditerranée	25	25	14	-11	-44,0%
Normandie	3	2	2	0	0,0%
Nouvelle-Aquitaine	57	77	70	-7	-9,1%
Occitanie	29	33	21	-12	-36,4%
Pays de la Loire	61	58	59	1	1,7%
Réunion	9	14	20	6	42,9%
<b>TOTAL</b>	<b>538</b>	<b>604</b>	<b>566</b>	<b>-38</b>	<b>-6,3%</b>

## LICENCES - 21 ans et Avenir Snooker

LIGUES	2023	2024	2025	2025 VS 2024	
				Delta	Delta %
Auvergne-Rhône-Alpes	1	1	1	0	0,0%
Bourgogne-Franche-Comté	0	0	1	1	0,0%
Bretagne	7	1	3	2	200,0%
Centre-Val de Loire	1	0	0	0	0,0%
Corse	0	0	0	0	0,0%
Grand-Est	1	6	4	-2	-33,3%
Guadeloupe	0	0	0	0	0,0%
Martinique	0	0	0	0	0,0%
Hauts-de-France	17	10	12	2	20,0%
Île-de-France	2	1	1	0	0,0%
Méditerranée	0	0	0	0	0,0%
Normandie	0	1	2	1	100,0%
Nouvelle-Aquitaine	8	2	1	-1	-50,0%
Occitanie	3	2	6	4	200,0%
Pays de la Loire	1	0	1	1	0,0%
Réunion	0	0	0	0	0,0%
<b>TOTAL</b>	<b>41</b>	<b>24</b>	<b>32</b>	<b>8</b>	<b>33,3%</b>

# LICENCES DECOUVERTES ET FEMININES

## LICENCES DECOUVERTE

LIGUES	2023	2024	2025	2025 VS 2024	
				Delta	Delta %
Auvergne-Rhône-Alpes	194	194	210	16	8,2%
Bourgogne-Franche-Comté	73	51	94	43	84,3%
Bretagne	215	183	212	29	15,8%
Centre-Val de Loire	169	198	180	-18	-9,1%
Corse	7	9	5	-4	-44,4%
Grand-Est	134	165	155	-10	-6,1%
Guadeloupe	4	3	3	0	0,0%
Martinique	0	0	0	0	0,0%
Hauts-de-France	196	218	160	-58	-26,6%
Île-de-France	197	200	246	46	23,0%
Méditerranée	91	96	85	-11	-11,5%
Normandie	86	78	79	1	1,3%
Nouvelle-Aquitaine	210	207	242	35	16,9%
Occitanie	189	190	174	-16	-8,4%
Pays de la Loire	281	225	321	96	42,7%
Réunion	13	14	16	2	14,3%
<b>TOTAL</b>	<b>2059</b>	<b>2031</b>	<b>2182</b>	<b>151</b>	<b>7,4%</b>

## % FEMININES

LIGUES	2023	2024	2025
Auvergne-Rhône-Alpes	9,0%	9,6%	9,5%
Bourgogne-Franche-Comté	9,6%	10,3%	11,9%
Bretagne	8,6%	10,4%	10,1%
Centre-Val de Loire	9,3%	10,2%	9,6%
Corse	10,3%	25,0%	17,0%
Grand-Est	8,6%	9,7%	9,7%
Guadeloupe	47,8%	66,7%	78,6%
Martinique	0,0%	0,0%	0,0%
Hauts-de-France	8,0%	8,6%	8,4%
Île-de-France	7,7%	7,6%	7,0%
Méditerranée	9,0%	8,4%	9,0%
Normandie	5,9%	6,4%	7,4%
Nouvelle-Aquitaine	8,2%	8,8%	9,4%
Occitanie	9,9%	10,8%	10,8%
Pays de la Loire	7,7%	8,6%	10,1%
Réunion	12,1%	8,9%	9,8%
<b>TOTAL</b>	<b>8,50%</b>	<b>9,24%</b>	<b>9,40%</b>

## LICENCES DECOURVERTE FEMININES

LIGUES	2023	2024	2025	2025 VS 2024	
				Delta	Delta %
Auvergne-Rhône-Alpes	32	23	30	7	30,4%
Bourgogne-Franche-Comté	10	11	16	5	45,5%
Bretagne	31	36	35	-1	-2,8%
Centre-Val de Loire	31	37	23	-14	-37,8%
Corse	1	4	0	-4	-100,0%
Grand-Est	24	38	22	-16	-42,1%
Guadeloupe	4	3	3	0	0,0%
Martinique	0	0	0	0	0,0%
Hauts-de-France	31	25	26	1	4,0%
Île-de-France	29	33	27	-6	-18,2%
Méditerranée	23	12	10	-2	-16,7%
Normandie	13	12	11	-1	-8,3%
Nouvelle-Aquitaine	25	36	39	3	8,3%
Occitanie	32	37	27	-10	-27,0%
Pays de la Loire	35	44	58	14	31,8%
Réunion	3	1	2	1	100,0%
<b>TOTAL</b>	<b>324</b>	<b>352</b>	<b>329</b>	<b>-23</b>	<b>-6,5%</b>

## LICENCES FEMININES

LIGUES	2023	2024	2025	2025 VS 2024	
				Delta	Delta %
Auvergne-Rhône-Alpes	119	140	146	6	4,3%
Bourgogne-Franche-Comté	52	57	73	16	28,1%
Bretagne	124	154	160	6	3,9%
Centre-Val de Loire	148	176	172	-4	-2,3%
Corse	3	11	8	-3	-27,3%
Grand-Est	128	154	159	5	3,2%
Guadeloupe	11	16	11	-5	-31,3%
Martinique	0	0	0	0	0,0%
Hauts-de-France	152	172	165	-7	-4,1%
Île-de-France	129	131	128	-3	-2,3%
Méditerranée	66	70	76	6	8,6%
Normandie	41	47	57	10	21,3%
Nouvelle-Aquitaine	133	157	183	26	16,6%
Occitanie	104	125	134	9	7,2%
Pays de la Loire	138	165	210	45	27,3%
Réunion	14	10	12	2	20,0%
<b>TOTAL</b>	<b>1362</b>	<b>1585</b>	<b>1694</b>	<b>109</b>	<b>6,9%</b>