



*Fédération Française de Billard*

Statistiques au 31/12/2024

# POINTS PRINCIPAUX

- Environ 859 licences de plus qu'à fin décembre 2023 (+4,9%)
- A -100 du record de fin juin 2024. Atterrissage estimé à 19400
- Auvergne-Rhône-Alpes, Bretagne, Nouvelle Aquitaine, Occitanie et Pays de la Loire ont déjà dépassé leur record historique
- Le Blackball devrait dépasser les 5000 licences
- Licences Découverte en augmentation (+6,7% / +148)
- **Licences Jeunes**
  - Globalement en retard (-8,2% / - 117) surtout en carambole
  - Avenir en fort retard (-17,3% / -108), surtout en carambole (-29%)
  - -21 ans en légère hausse (+1,5%)
- Licences féminines toujours en progression de 6,5%

# CLUBS (SALLES COMPRISES)

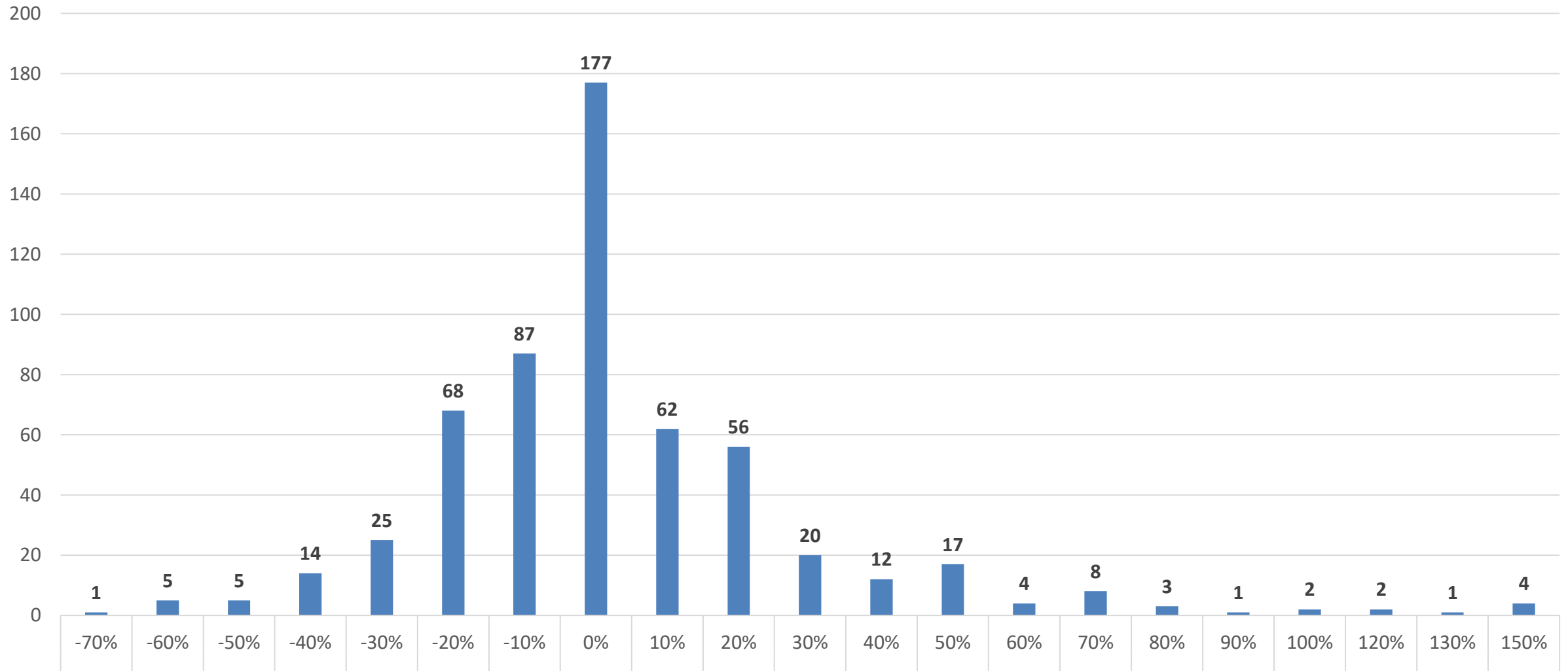
## CLUBS/SALLES

LIGUES	2023	2024	2025	2025 VS 2024	
				Delta	Delta %
Auvergne-Rhône-Alpes	54	54	57	3	5,6%
Bourgogne-Franche-Comté	24	24	25	1	4,2%
Bretagne	44	42	46	4	9,5%
Centre-Val de Loire	49	50	47	-3	-6,0%
Corse	2	3	3	0	0,0%
Grand-Est	64	66	65	-1	-1,5%
Guadeloupe	1	1	1	0	0,0%
Martinique	0	0	0	0	0,0%
Hauts-de-France	59	56	54	-2	-3,6%
Île-de-France	46	44	45	1	2,3%
Méditerranée	32	31	32	1	3,2%
Normandie	20	21	21	0	0,0%
Nouvelle-Aquitaine	57	65	68	3	4,6%
Occitanie	50	49	51	2	4,1%
Pays de la Loire	57	56	53	-3	-5,4%
Réunion	5	6	6	0	0,0%
<b>TOTAL</b>	<b>564</b>	<b>568</b>	<b>574</b>	<b>6</b>	<b>1,1%</b>

## CLUBS/SALLES

LIGUES	non Réaf	Ret '24	Ret '23	New ou re	Chk
Auvergne-Rhône-Alpes	0	54	0	3	57
Bourgogne-Franche-Comté	1	23	0	2	25
Bretagne	1	41	1	4	46
Centre-Val de Loire	4	46	0	1	47
Corse	0	3	0	0	3
Grand-Est	2	64	0	1	65
Guadeloupe	0	1	0	0	1
Martinique	0	0	0	0	0
Hauts-de-France	2	54	0	0	54
Île-de-France	1	43	0	2	45
Méditerranée	0	31	0	1	32
Normandie	0	21	0	0	21
Nouvelle-Aquitaine	4	62	0	6	68
Occitanie	4	45	0	6	51
Pays de la Loire	4	52	0	1	53
Réunion	0	6	0	0	6
<b>TOTAL</b>	<b>23</b>	<b>546</b>	<b>1</b>	<b>27</b>	<b>574</b>

# SITUATION DES CLUBS PAR RAPPORT A DEC 2023



# CLUBS EN RETARD DE 25% OU PLUS

CLUB	LIGUE	Dec 2023	Dec 2024	Delta %
POOL HOUSE CLUB	ARA	31	11	● -64,5%
BILLARD STELLA THONON	ARA	33	17	● -48,5%
BILLARD CLUB DE GAILLARD	ARA	22	13	● -40,9%
BILLARD CLUB LYONNAIS 8 POOL	ARA	29	18	● -37,9%
CERCLE BELLECOMBE DE LYON	ARA	16	12	● -25,0%
BILLARD CLUB NANS SOUS SAINTE ANNE	BFC	8	5	● -37,5%
AMICALE BILLARD CLUB AUTUNOIS	BFC	8	5	● -37,5%
LES VIEILLES POOL	BRE	12	6	● -50,0%
BOWLING CLUB NOYALAIS	BRE	43	32	● -25,6%
BILLARD CLUB ALBIGNIEN	CVL	13	8	● -38,5%
ANGERVILLE BILLARD CLUB	CVL	17	11	● -35,3%
C.A.B. ISSOUDUN	CVL	19	14	● -26,3%

CLUB	LIGUE	Dec 2023	Dec 2024	Delta %
SNOOKER CLUB	GE	2	1	● -50,0%
C.B. SARREGUEMINES	GE	18	12	● -33,3%
ACADEMIE DE BILLARD DE ST DIZIER	GE	38	28	● -26,3%
ACADEMIE DE BILLARD SAINT-MAX / NANC	GE	54	40	● -25,9%
MARIE GALANTE DEVELOPPEMENT	GUA	29	14	● -51,7%
BILLARD CLUB VIGNACOURT	HDF	20	12	● -40,0%
BILLARD CLUB BILLY MONTIGNY	HDF	44	31	● -29,5%
VAUDESSON BILLARD CLUB	HDF	14	10	● -28,6%
BILLARD CLUB LAON	HDF	24	18	● -25,0%
BILLARD CLUB BRIARD	IDF	25	12	● -52,0%
BLUE BIDA HOUSE CLUB	IDF	11	6	● -45,5%
S.C.M.C BILLARD CLUB	IDF	47	29	● -38,3%

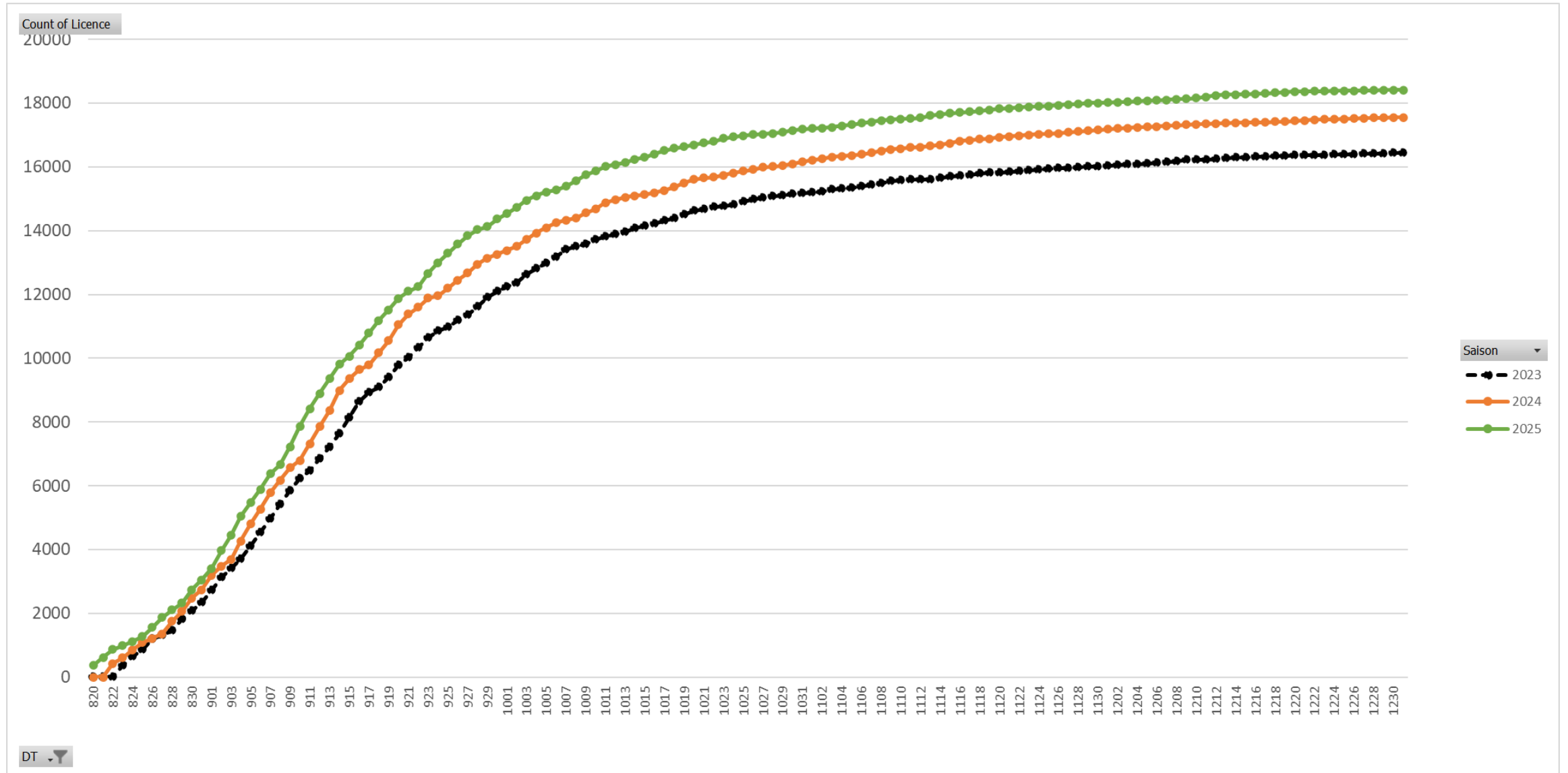
CLUB	LIGUE	Dec 2023	Dec 2024	Delta %
S. S. A. B. D AIX EN PROVENCE	MED	30	20	● -33,3%
ACAD.BILLARD ST RAPHAEL	MED	30	20	● -33,3%
BILLARD CLUB SERIGNACAI	NA	10	4	● -60,0%
EIGHT CONCEPT BILLARD CLUB	NA	41	20	● -51,2%
L ALTERNATIF 8 POOL	NA	16	11	● -31,3%
NANTIAT 8 POOL COMPETITION	NA	24	17	● -29,2%
BILLARD CLUB RUTHENOIS	OCC	14	6	● -57,1%
BILLARD CLUB SIGEANAIS	OCC	3	2	● -33,3%
LOURDES BILLARD CLUB	OCC	28	19	● -32,1%
BILLARD CLUB POUSSAN	OCC	25	18	● -28,0%
LE POOL AUSCITAIN	OCC	47	34	● -27,7%
ALLIANCE BILLARD VERDUN ST SARDOS	OCC	11	8	● -27,3%
ACADEMIE NARBONNAISE DE BILLARD	OCC	28	21	● -25,0%
BILLARD CLUB BRESSUIRAIS	PDL	19	13	● -31,6%
LAVAL POOL	PDL	8	6	● -25,0%

# LICENCES GLOBALES

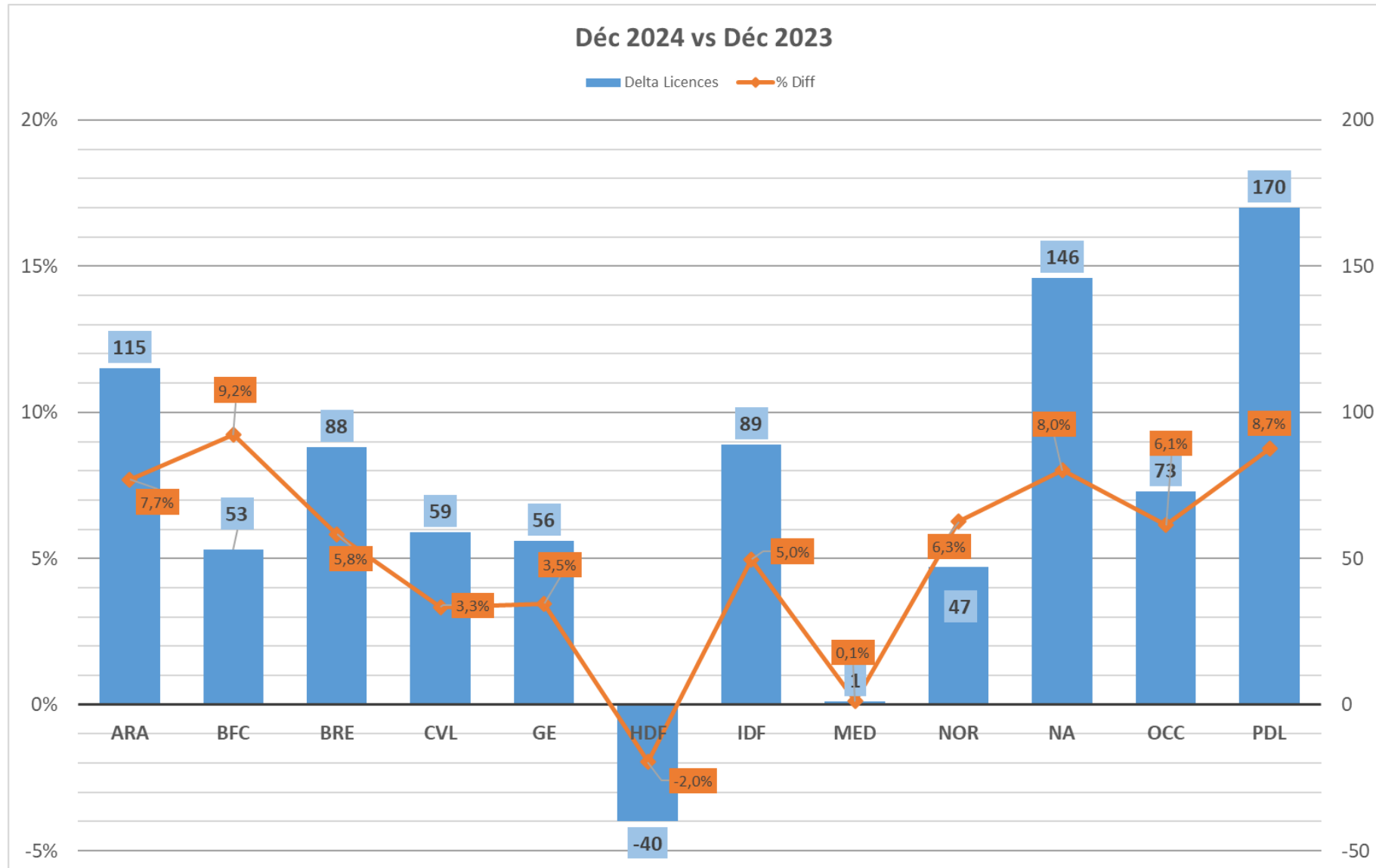
## LICENCES

LIGUES	2023	2024	2025	2025 VS 2024	
				Delta	Delta %
Auvergne-Rhône-Alpes	1358	1493	1608	115	7,7%
Bourgogne-Franche-Comté	555	574	627	53	9,2%
Bretagne	1465	1510	1598	88	5,8%
Centre-Val de Loire	1622	1769	1828	59	3,3%
Corse	29	46	48	2	4,3%
Grand-Est	1524	1619	1675	56	3,5%
Guadeloupe	23	29	14	-15	-51,7%
Martinique	0	0	0	0	0,0%
Hauts-de-France	1961	2045	2005	-40	-2,0%
Île-de-France	1710	1792	1881	89	5,0%
Méditerranée	753	865	866	1	0,1%
Normandie	728	750	797	47	6,3%
Nouvelle-Aquitaine	1661	1822	1968	146	8,0%
Occitanie	1084	1189	1262	73	6,1%
Pays de la Loire	1842	1943	2113	170	8,7%
Réunion	119	113	128	15	13,3%
<b>TOTAL</b>	<b>16434</b>	<b>17559</b>	<b>18418</b>	<b>859</b>	<b>4,9%</b>

# LICENCES GLOBALES (août-décembre)



# LICENCES GLOBALES





# LICENCES PAR DISCIPLINE

## LICENCES CARAMBOLE

LIGUES	2023	2024	2025	2025 VS 2024	
				Delta	Delta %
Auvergne-Rhône-Alpes	953	1021	1062	41	4,0%
Bourgogne-Franche-Comté	483	503	544	41	8,2%
Bretagne	591	575	588	13	2,3%
Centre-Val de Loire	1199	1230	1288	58	4,7%
Corse	0	0	0	0	0,0%
Grand-Est	1207	1233	1243	10	0,8%
Guadeloupe	0	0	0	0	0,0%
Martinique	0	0	0	0	0,0%
Hauts-de-France	1468	1543	1481	-62	-4,0%
Île-de-France	1283	1364	1386	22	1,6%
Méditerranée	559	588	586	-2	-0,3%
Normandie	658	683	735	52	7,6%
Nouvelle-Aquitaine	938	967	1000	33	3,4%
Occitanie	725	761	864	103	13,5%
Pays de la Loire	1348	1380	1457	77	5,6%
Réunion	25	27	22	-5	-18,5%
<b>TOTAL</b>	<b>11437</b>	<b>11875</b>	<b>12256</b>	<b>381</b>	<b>3,2%</b>

## LICENCES AMERICAIN

LIGUES	2023	2024	2025	2025 VS 2024	
				Delta	Delta %
Auvergne-Rhône-Alpes	60	58	54	-4	-6,9%
Bourgogne-Franche-Comté	19	23	22	-1	-4,3%
Bretagne	52	52	67	15	28,8%
Centre-Val de Loire	4	4	6	2	50,0%
Corse	0	0	0	0	0,0%
Grand-Est	112	119	136	17	14,3%
Guadeloupe	0	0	5	5	0,0%
Martinique	0	0	0	0	0,0%
Hauts-de-France	14	13	11	-2	-15,4%
Île-de-France	233	235	264	29	12,3%
Méditerranée	49	68	60	-8	-11,8%
Normandie	15	13	8	-5	-38,5%
Nouvelle-Aquitaine	33	45	52	7	15,6%
Occitanie	42	101	83	-18	-17,8%
Pays de la Loire	17	18	22	4	22,2%
Réunion	0	0	0	0	0,0%
<b>TOTAL</b>	<b>650</b>	<b>749</b>	<b>790</b>	<b>41</b>	<b>5,5%</b>

## LICENCES BLACKBALL

LIGUES	2023	2024	2025	2025 VS 2024	
				Delta	Delta %
Auvergne-Rhône-Alpes	316	377	456	79	21,0%
Bourgogne-Franche-Comté	52	47	58	11	23,4%
Bretagne	752	827	893	66	8,0%
Centre-Val de Loire	418	535	533	-2	-0,4%
Corse	29	45	47	2	4,4%
Grand-Est	165	208	238	30	14,4%
Guadeloupe	23	29	9	-20	-69,0%
Martinique	0	0	0	0	0,0%
Hauts-de-France	337	359	368	9	2,5%
Île-de-France	171	167	212	45	26,9%
Méditerranée	144	209	216	7	3,3%
Normandie	22	17	18	1	5,9%
Nouvelle-Aquitaine	647	771	884	113	14,7%
Occitanie	276	295	274	-21	-7,1%
Pays de la Loire	431	511	592	81	15,9%
Réunion	94	86	106	20	23,3%
<b>TOTAL</b>	<b>3877</b>	<b>4483</b>	<b>4904</b>	<b>421</b>	<b>9,4%</b>

## LICENCES SNOOKER

LIGUES	2023	2024	2025	2024 VS 2023	
				Delta	Delta %
Auvergne-Rhône-Alpes	29	37	36	-1	-2,7%
Bourgogne-Franche-Comté	1	1	3	2	200,0%
Bretagne	70	56	50	-6	-10,7%
Centre-Val de Loire	1	0	1	1	0,0%
Corse	0	1	1	0	0,0%
Grand-Est	40	59	58	-1	-1,7%
Guadeloupe	0	0	0	0	0,0%
Martinique	0	0	0	0	0,0%
Hauts-de-France	142	130	145	15	11,5%
Île-de-France	23	26	19	-7	-26,9%
Méditerranée	1	0	4	4	0,0%
Normandie	33	37	36	-1	-2,7%
Nouvelle-Aquitaine	43	39	32	-7	-17,9%
Occitanie	41	32	41	9	28,1%
Pays de la Loire	46	34	42	8	23,5%
Réunion	0	0	0	0	0,0%
<b>TOTAL</b>	<b>470</b>	<b>452</b>	<b>468</b>	<b>16</b>	<b>3,5%</b>

## LICENCES AVENIR

LIGUES	2023	2024	2025	2025 VS 2024	
				Delta	Delta %
Auvergne-Rhône-Alpes	48	86	75	-11	-12,8%
Bourgogne-Franche-Comté	18	23	16	-7	-30,4%
Bretagne	67	41	45	4	9,8%
Centre-Val de Loire	65	52	35	-17	-32,7%
Corse	1	5	1	-4	-80,0%
Grand-Est	66	59	37	-22	-37,3%
Guadeloupe	3	4	0	-4	-100,0%
Martinique	0	0	0	0	0,0%
Hauts-de-France	98	112	74	-38	-33,9%
Île-de-France	58	43	45	2	4,7%
Méditerranée	30	18	6	-12	-66,7%
Normandie	17	16	30	14	87,5%
Nouvelle-Aquitaine	45	49	40	-9	-18,4%
Occitanie	36	50	39	-11	-22,0%
Pays de la Loire	73	55	57	2	3,6%
Réunion	8	10	15	5	50,0%
<b>TOTAL</b>	<b>633</b>	<b>623</b>	<b>515</b>	<b>-108</b>	<b>-17,3%</b>

# LICENCES JEUNES

## LICENCES - 21 ans

LIGUES	2023	2024	2025	2025 VS 2024	
				Delta	Delta %
Auvergne-Rhône-Alpes	37	52	72	20	38,5%
Bourgogne-Franche-Comté	25	21	25	4	19,0%
Bretagne	99	109	105	-4	-3,7%
Centre-Val de Loire	74	112	123	11	9,8%
Corse	1	2	5	3	150,0%
Grand-Est	90	100	120	20	20,0%
Guadeloupe	12	13	4	-9	-69,2%
Martinique	0	0	0	0	0,0%
Hauts-de-France	151	150	128	-22	-14,7%
Île-de-France	60	42	44	2	4,8%
Méditerranée	20	35	31	-4	-11,4%
Normandie	21	22	24	2	9,1%
Nouvelle-Aquitaine	59	76	84	8	10,5%
Occitanie	27	39	35	-4	-10,3%
Pays de la Loire	80	107	92	-15	-14,0%
Réunion	5	7	8	1	14,3%
<b>TOTAL</b>	<b>761</b>	<b>887</b>	<b>900</b>	<b>13</b>	<b>1,5%</b>

## LICENCES - 21 ans et Avenir

LIGUES	2023	2024	2025	2025 VS 2024	
				Delta	Delta %
Auvergne-Rhône-Alpes	85	138	147	9	6,5%
Bourgogne-Franche-Comté	43	44	41	-3	-6,8%
Bretagne	166	150	150	0	0,0%
Centre-Val de Loire	139	164	158	-6	-3,7%
Corse	2	7	6	-1	-14,3%
Grand-Est	156	159	157	-2	-1,3%
Guadeloupe	15	17	4	-13	-76,5%
Martinique	0	0	0	0	0,0%
Hauts-de-France	249	262	202	-60	-22,9%
Île-de-France	118	85	89	4	4,7%
Méditerranée	50	53	37	-16	-30,2%
Normandie	38	38	54	16	42,1%
Nouvelle-Aquitaine	104	125	124	-1	-0,8%
Occitanie	63	89	74	-15	-16,9%
Pays de la Loire	153	162	149	-13	-8,0%
Réunion	13	17	23	6	35,3%
<b>TOTAL</b>	<b>1394</b>	<b>1510</b>	<b>1415</b>	<b>-95</b>	<b>-6,3%</b>

# LICENCES JEUNES

## LICENCES - 21 ans et Avenir Carambole

LIGUES	2023	2024	2025	2025 VS 2024	
				Delta	Delta %
Auvergne-Rhône-Alpes	31	56	41	-15	-26,8%
Bourgogne-Franche-Comté	33	39	35	-4	-10,3%
Bretagne	55	37	34	-3	-8,1%
Centre-Val de Loire	45	57	54	-3	-5,3%
Corse	0	0	0	0	0,0%
Grand-Est	108	104	95	-9	-8,7%
Guadeloupe	0	0	0	0	0,0%
Martinique	0	0	0	0	0,0%
Hauts-de-France	171	183	135	-48	-26,2%
Île-de-France	73	47	42	-5	-10,6%
Méditerranée	21	21	17	-4	-19,0%
Normandie	32	32	50	18	56,3%
Nouvelle-Aquitaine	33	37	46	9	24,3%
Occitanie	23	26	28	2	7,7%
Pays de la Loire	86	99	86	-13	-13,1%
Réunion	2	2	1	-1	-50,0%
<b>TOTAL</b>	<b>713</b>	<b>740</b>	<b>664</b>	<b>-76</b>	<b>-10,3%</b>

## LICENCES - 21 ans et Avenir Américain

LIGUES	2023	2024	2025	2025 VS 2024	
				Delta	Delta %
Auvergne-Rhône-Alpes	5	3	1	-2	-66,7%
Bourgogne-Franche-Comté	1	3	1	-2	-66,7%
Bretagne	7	11	10	-1	-9,1%
Centre-Val de Loire	0	0	0	0	0,0%
Corse	0	0	0	0	0,0%
Grand-Est	17	15	20	5	33,3%
Guadeloupe	0	0	3	3	0,0%
Martinique	0	0	0	0	0,0%
Hauts-de-France	5	9	4	-5	-55,6%
Île-de-France	20	17	22	5	29,4%
Méditerranée	2	3	5	2	66,7%
Normandie	3	3	0	-3	-100,0%
Nouvelle-Aquitaine	3	5	6	1	20,0%
Occitanie	5	28	19	-9	-32,1%
Pays de la Loire	1	3	2	-1	-33,3%
Réunion	0	0	0	0	0,0%
<b>TOTAL</b>	<b>69</b>	<b>100</b>	<b>93</b>	<b>-7</b>	<b>-7,0%</b>

## LICENCES - 21 ans et Avenir Blackball

LIGUES	2023	2024	2025	2025 VS 2024	
				Delta	Delta %
Auvergne-Rhône-Alpes	47	78	104	26	33,3%
Bourgogne-Franche-Comté	9	2	4	2	100,0%
Bretagne	97	101	103	2	2,0%
Centre-Val de Loire	93	107	104	-3	-2,8%
Corse	2	7	6	-1	-14,3%
Grand-Est	30	34	38	4	11,8%
Guadeloupe	15	17	1	-16	-94,1%
Martinique	0	0	0	0	0,0%
Hauts-de-France	55	60	51	-9	-15,0%
Île-de-France	23	20	24	4	20,0%
Méditerranée	27	29	15	-14	-48,3%
Normandie	3	2	2	0	0,0%
Nouvelle-Aquitaine	60	81	71	-10	-12,3%
Occitanie	32	33	21	-12	-36,4%
Pays de la Loire	65	60	60	0	0,0%
Réunion	11	15	22	7	46,7%
<b>TOTAL</b>	<b>569</b>	<b>646</b>	<b>626</b>	<b>-20</b>	<b>-3,1%</b>

## LICENCES - 21 ans et Avenir Snooker

LIGUES	2023	2024	2025	2025 VS 2024	
				Delta	Delta %
Auvergne-Rhône-Alpes	2	1	1	0	0,0%
Bourgogne-Franche-Comté	0	0	1	1	0,0%
Bretagne	7	1	3	2	200,0%
Centre-Val de Loire	1	0	0	0	0,0%
Corse	0	0	0	0	0,0%
Grand-Est	1	6	4	-2	-33,3%
Guadeloupe	0	0	0	0	0,0%
Martinique	0	0	0	0	0,0%
Hauts-de-France	18	10	12	2	20,0%
Île-de-France	2	1	1	0	0,0%
Méditerranée	0	0	0	0	0,0%
Normandie	0	1	2	1	100,0%
Nouvelle-Aquitaine	8	2	1	-1	-50,0%
Occitanie	3	2	6	4	200,0%
Pays de la Loire	1	0	1	1	0,0%
Réunion	0	0	0	0	0,0%
<b>TOTAL</b>	<b>43</b>	<b>24</b>	<b>32</b>	<b>8</b>	<b>33,3%</b>

# LICENCES DECOUVERTES ET FEMININES

## LICENCES DECOUVERTE

LIGUES	2023	2024	2025	2025 VS 2024	
				Delta	Delta %
Auvergne-Rhône-Alpes	210	208	231	23	11,1%
Bourgogne-Franche-Comté	75	62	101	39	62,9%
Bretagne	226	196	225	29	14,8%
Centre-Val de Loire	178	220	203	-17	-7,7%
Corse	7	11	5	-6	-54,5%
Grand-Est	145	179	170	-9	-5,0%
Guadeloupe	4	6	3	-3	-50,0%
Martinique	0	0	0	0	0,0%
Hauts-de-France	218	225	177	-48	-21,3%
Île-de-France	208	228	260	32	14,0%
Méditerranée	96	107	90	-17	-15,9%
Normandie	101	89	90	1	1,1%
Nouvelle-Aquitaine	236	220	254	34	15,5%
Occitanie	200	198	185	-13	-6,6%
Pays de la Loire	298	238	339	101	42,4%
Réunion	13	14	16	2	14,3%
<b>TOTAL</b>	<b>2215</b>	<b>2201</b>	<b>2349</b>	<b>148</b>	<b>6,7%</b>

## % FEMININES

LIGUES	2023	2024	2025
Auvergne-Rhône-Alpes	9,4%	9,9%	9,6%
Bourgogne-Franche-Comté	9,4%	10,5%	11,8%
Bretagne	8,7%	10,4%	10,3%
Centre-Val de Loire	9,4%	10,4%	9,6%
Corse	10,3%	26,1%	16,7%
Grand-Est	8,7%	9,8%	9,8%
Guadeloupe	47,8%	69,0%	78,6%
Martinique	0,0%	0,0%	0,0%
Hauts-de-France	8,2%	8,6%	8,3%
Île-de-France	7,7%	8,0%	7,4%
Méditerranée	8,9%	8,2%	9,1%
Normandie	6,2%	6,4%	8,2%
Nouvelle-Aquitaine	8,2%	8,9%	9,5%
Occitanie	10,1%	11,1%	10,9%
Pays de la Loire	7,5%	8,6%	10,3%
Réunion	12,6%	8,8%	9,4%
<b>TOTAL</b>	<b>8,58%</b>	<b>9,39%</b>	<b>9,53%</b>

## LICENCES DECOURVERTE FEMININES

LIGUES	2023	2024	2025	2025 VS 2024	
				Delta	Delta %
Auvergne-Rhône-Alpes	36	26	33	7	26,9%
Bourgogne-Franche-Comté	10	12	17	5	41,7%
Bretagne	34	39	38	-1	-2,6%
Centre-Val de Loire	32	44	25	-19	-43,2%
Corse	1	5	0	-5	-100,0%
Grand-Est	27	39	24	-15	-38,5%
Guadeloupe	4	6	3	-3	-50,0%
Martinique	0	0	0	0	0,0%
Hauts-de-France	33	26	27	1	3,8%
Île-de-France	30	40	27	-13	-32,5%
Méditerranée	23	13	11	-2	-15,4%
Normandie	13	13	12	-1	-7,7%
Nouvelle-Aquitaine	28	38	42	4	10,5%
Occitanie	33	41	30	-11	-26,8%
Pays de la Loire	35	46	63	17	37,0%
Réunion	3	1	2	1	100,0%
<b>TOTAL</b>	<b>342</b>	<b>389</b>	<b>354</b>	<b>-35</b>	<b>-9,0%</b>

## LICENCES FEMININES

LIGUES	2023	2024	2025	2025 VS 2024	
				Delta	Delta %
Auvergne-Rhône-Alpes	128	148	155	7	4,7%
Bourgogne-Franche-Comté	52	60	74	14	23,3%
Bretagne	128	157	164	7	4,5%
Centre-Val de Loire	153	184	176	-8	-4,3%
Corse	3	12	8	-4	-33,3%
Grand-Est	133	158	164	6	3,8%
Guadeloupe	11	20	11	-9	-45,0%
Martinique	0	0	0	0	0,0%
Hauts-de-France	161	176	167	-9	-5,1%
Île-de-France	131	143	139	-4	-2,8%
Méditerranée	67	71	79	8	11,3%
Normandie	45	48	65	17	35,4%
Nouvelle-Aquitaine	136	162	187	25	15,4%
Occitanie	109	132	137	5	3,8%
Pays de la Loire	138	168	218	50	29,8%
Réunion	15	10	12	2	20,0%
<b>TOTAL</b>	<b>1410</b>	<b>1649</b>	<b>1756</b>	<b>107</b>	<b>6,5%</b>