



*Fédération Française de Billard*

Statistiques au 31/1/2025

# POINTS PRINCIPAUX

- 886 licences de plus qu'à fin janvier 2024 (+4,9%)
- Le record de fin juin 2024 a déjà été battu (+284). Atterrissage estimé autour de 19400
- Le Blackball dépasse pour la 1<sup>ère</sup> fois les 5000 licences
- Le Carambole et le Snooker dépassent leurs records
- Auvergne-Rhône-Alpes, Bretagne, Centre Val de Loire, Nouvelle Aquitaine, Occitanie et Pays de la Loire ont déjà dépassé leur record historique
- Pour la 1<sup>ère</sup> fois 3 ligues dépassent les 2000 licenciés (Pays de la Loire, Hauts de France et Nouvelle Aquitaine). L'Île de France et le Centre Val de Loire devraient s'en approcher aussi pour la fin de la saison
- Licences Découverte en augmentation (+5,6% / +134)
- **Licences Jeunes**
  - Globalement **en retard** (-6,2% / - 98) surtout en carambole (-11,1%)
  - Avenir **en fort retard** (-17,6% / -121), surtout en carambole (-29,1%)
  - -21 ans en hausse (+2,6%)
- Licences féminines continue leur progression (+7,9%)

# CLUBS (SALLES COMPRISES)

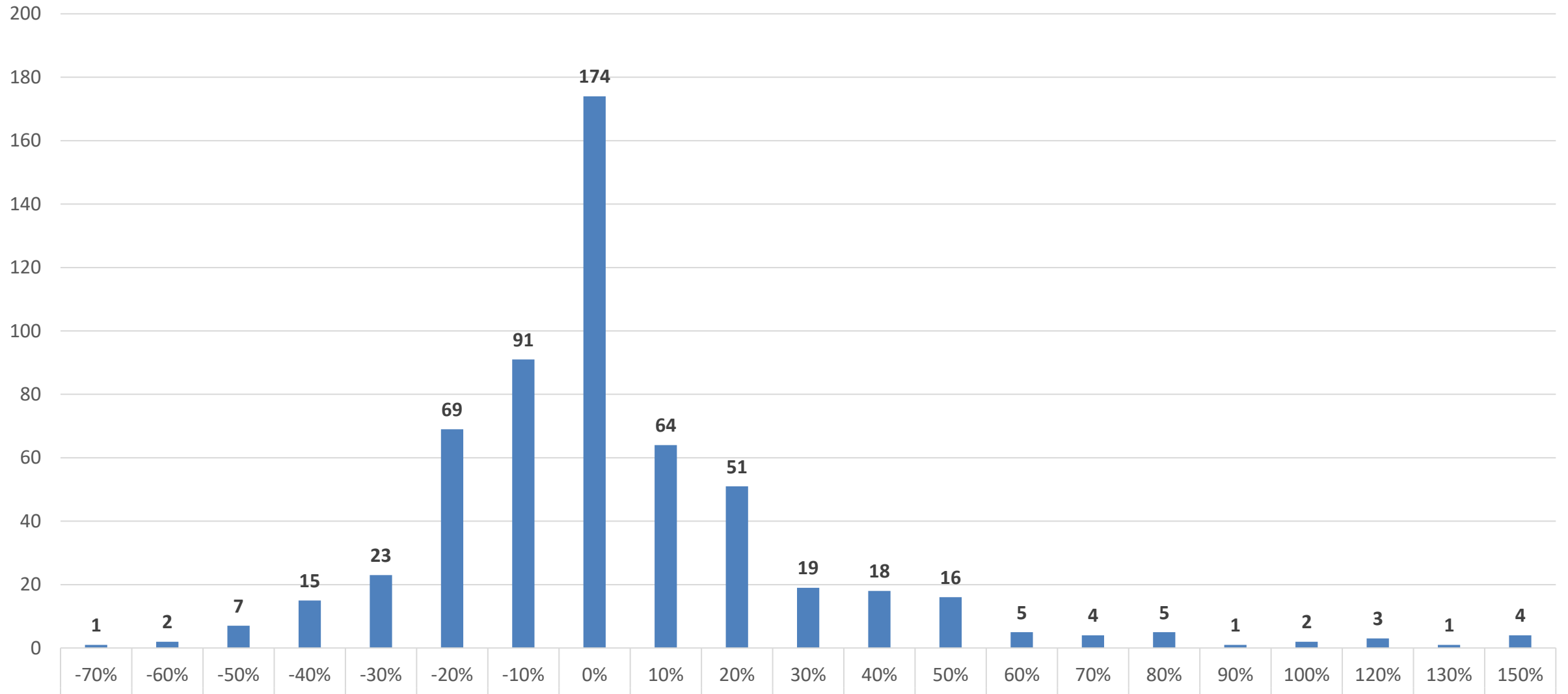
## CLUBS/SALLES

LIGUES	2023	2024	2025	2025 VS 2024	
				Delta	Delta %
Auvergne-Rhône-Alpes	54	54	57	3	5,6%
Bourgogne-Franche-Comté	24	24	25	1	4,2%
Bretagne	44	42	46	4	9,5%
Centre-Val de Loire	49	50	47	-3	-6,0%
Corse	2	3	3	0	0,0%
Grand-Est	64	66	65	-1	-1,5%
Guadeloupe	1	1	1	0	0,0%
Martinique	0	0	0	0	0,0%
Hauts-de-France	59	56	55	-1	-1,8%
Île-de-France	46	44	45	1	2,3%
Méditerranée	32	31	32	1	3,2%
Normandie	21	21	21	0	0,0%
Nouvelle-Aquitaine	57	65	68	3	4,6%
Occitanie	50	49	51	2	4,1%
Pays de la Loire	57	56	53	-3	-5,4%
Réunion	5	6	6	0	0,0%
<b>TOTAL</b>	<b>565</b>	<b>568</b>	<b>575</b>	<b>7</b>	<b>1,2%</b>

## CLUBS/SALLES

LIGUES	non Réaf	Ret '24	Ret '23	New ou re	Chk
Auvergne-Rhône-Alpes	0	54	0	3	57
Bourgogne-Franche-Comté	1	23	0	2	25
Bretagne	1	41	1	4	46
Centre-Val de Loire	4	46	0	1	47
Corse	0	3	0	0	3
Grand-Est	2	64	0	1	65
Guadeloupe	0	1	0	0	1
Martinique	0	0	0	0	0
Hauts-de-France	2	54	0	1	55
Île-de-France	1	43	0	2	45
Méditerranée	0	31	0	1	32
Normandie	0	21	0	0	21
Nouvelle-Aquitaine	4	62	0	6	68
Occitanie	4	45	0	6	51
Pays de la Loire	4	52	0	1	53
Réunion	0	6	0	0	6
<b>TOTAL</b>	<b>23</b>	<b>546</b>	<b>1</b>	<b>28</b>	<b>575</b>

# SITUATION DES CLUBS PAR RAPPORT A JAN 2024



# CLUBS EN RETARD DE 25% OU PLUS

CLUB	LIGUE	Jan 2024	Jan 2025	Delta %
POOL HOUSE CLUB	ARA	32	11	● -65,6%
BILLARD STELLA THONON	ARA	33	17	● -48,5%
BILLARD CLUB DE GAILLARD	ARA	24	13	● -45,8%
BILLARD CLUB LYONNAIS 8 POOL	ARA	32	18	● -43,8%
CERCLE BELLECOMBE DE LYON	ARA	16	12	● -25,0%
BILLARD CLUB NANS SOUS SAINTE ANNE	BFC	8	5	● -37,5%
AMICALE BILLARD CLUB AUTUNOIS	BFC	8	5	● -37,5%
LES VIEILLES POOL	BRE	12	6	● -50,0%
BILLARD CLUB ALBIGNIEN	CVL	13	8	● -38,5%
ANGERVILLE BILLARD CLUB	CVL	17	11	● -35,3%
C.A.B. ISSOUDUN	CVL	19	14	● -26,3%

CLUB	LIGUE	Jan 2024	Jan 2025	Delta %
SNOOKER CLUB	GE	2	1	● -50,0%
C.B. SARREGUEMINES	GE	18	12	● -33,3%
ACADEMIE DE BILLARD DE ST DIZIER	GE	38	28	● -26,3%
BILLARD CLUB VIGNACOURT	HDF	20	12	● -40,0%
BILLARD CLUB MONTATAIRE	HDF	12	8	● -33,3%
BILLARD CLUB BILLY MONTIGNY	HDF	45	31	● -31,1%
VAUDESSON BILLARD CLUB	HDF	14	10	● -28,6%
BILLARD CLUB LAON	HDF	25	18	● -28,0%
BILLARD CLUB BRIARD	IDF	25	12	● -52,0%
BLUE BIDA HOUSE CLUB	IDF	11	6	● -45,5%
S.C.M.C BILLARD CLUB	IDF	49	36	● -26,5%

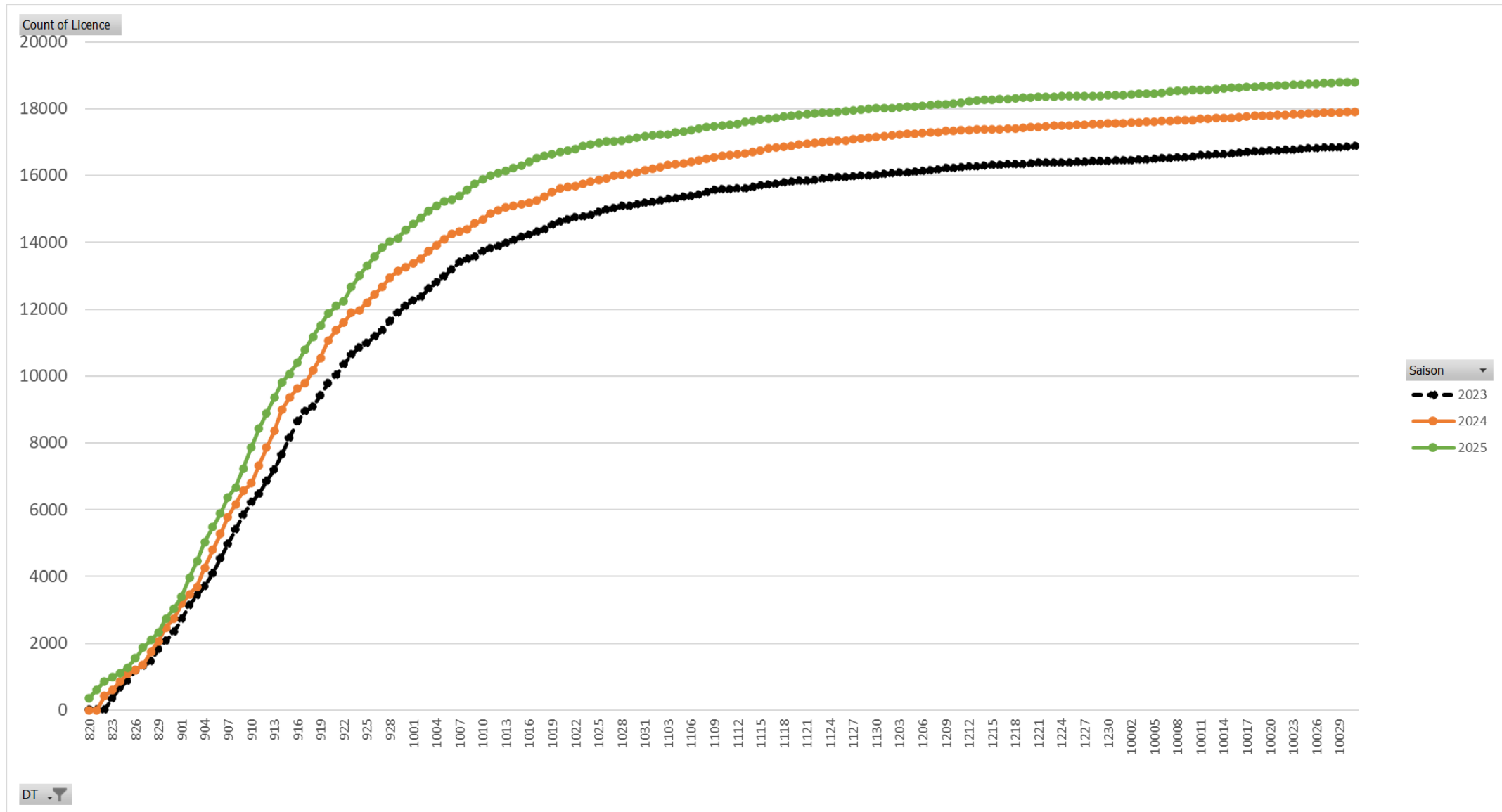
CLUB	LIGUE	Jan 2024	Jan 2025	Delta %
S. S. A. B. D AIX EN PROVENCE	MED	30	20	● -33,3%
ACAD.BILLARD ST RAPHAEL	MED	30	20	● -33,3%
BILLARD CLUB SERIGNACAI	NA	10	4	● -60,0%
EIGHT CONCEPT BILLARD CLUB	NA	41	23	● -43,9%
L ALTERNATIF 8 POOL	NA	16	11	● -31,3%
NANTIAT 8 POOL COMPETITION	NA	24	17	● -29,2%
BILLARD CLUB SIGEANAIS	OCC	3	2	● -33,3%
LOURDES BILLARD CLUB	OCC	28	19	● -32,1%
BILLARD CLUB POUSSAN	OCC	26	18	● -30,8%
ALLIANCE BILLARD VERDUN ST SARDOS	OCC	11	8	● -27,3%
SUN ROCK BILLARD CLUB	OCC	70	52	● -25,7%
LE POOL AUSCITAIN	OCC	47	35	● -25,5%
ACADEMIE NARBONNAISE DE BILLARD	OCC	28	21	● -25,0%
BILLARD CLUB BRESSUIRAIS	PDL	19	13	● -31,6%
ACADEMIE REZEENNE DE BILLARD	PDL	83	61	● -26,5%
LAVAL POOL	PDL	8	6	● -25,0%

# LICENCES GLOBALES

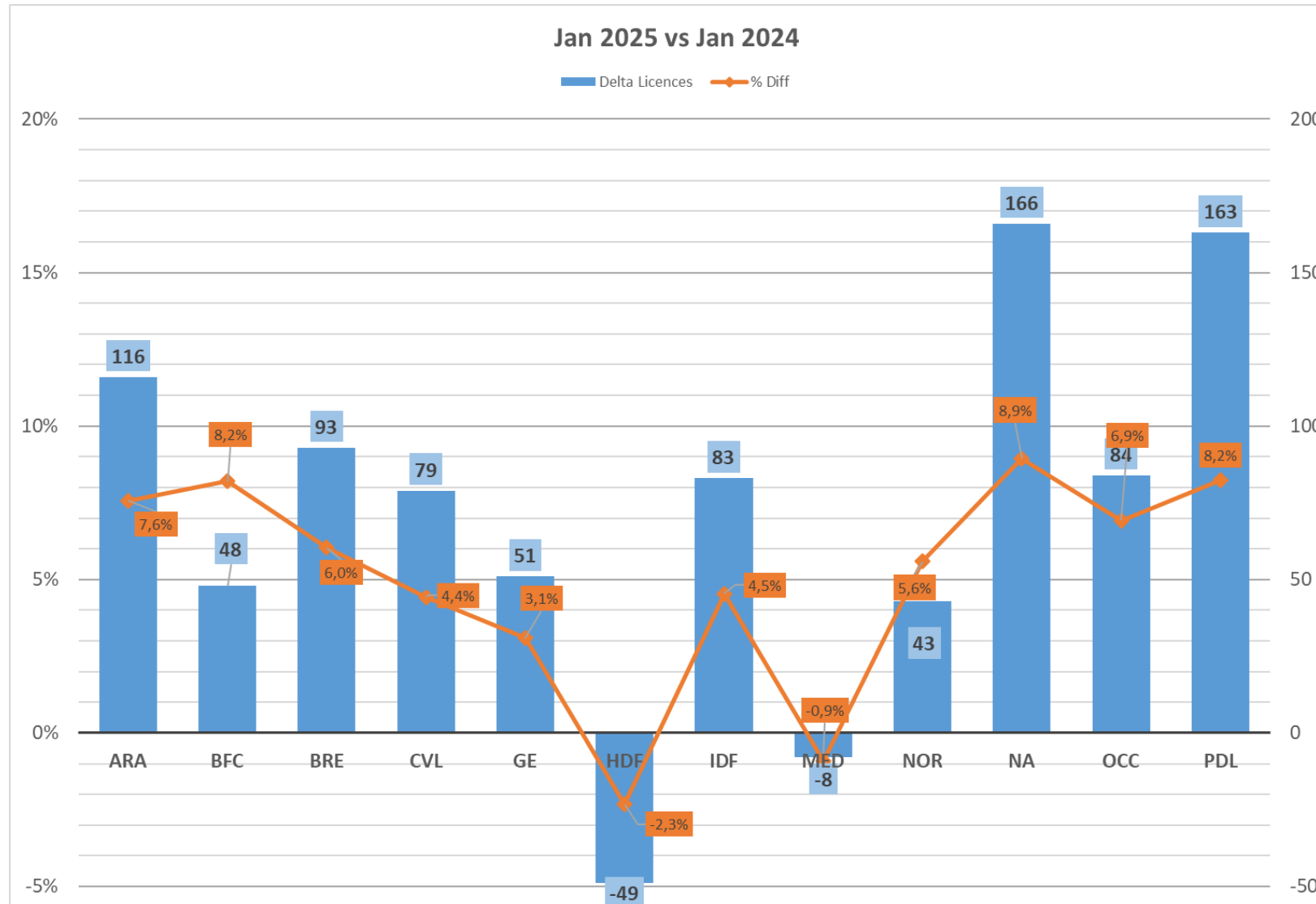
## LICENCES

LIGUES	2023	2024	2025	2025 VS 2024	
				Delta	Delta %
Auvergne-Rhône-Alpes	1414	1532	1648	116	7,6%
Bourgogne-Franche-Comté	576	585	633	48	8,2%
Bretagne	1515	1539	1632	93	6,0%
Centre-Val de Loire	1661	1785	1864	79	4,4%
Corse	30	47	49	2	4,3%
Grand-Est	1547	1652	1703	51	3,1%
Guadeloupe	26	29	29	0	0,0%
Martinique	0	0	0	0	0,0%
Hauts-de-France	2007	2104	2055	-49	-2,3%
Île-de-France	1757	1829	1912	83	4,5%
Méditerranée	776	884	876	-8	-0,9%
Normandie	754	769	812	43	5,6%
Nouvelle-Aquitaine	1694	1856	2022	166	8,9%
Occitanie	1114	1214	1298	84	6,9%
Pays de la Loire	1883	1978	2141	163	8,2%
Réunion	120	113	128	15	13,3%
<b>TOTAL</b>	<b>16874</b>	<b>17916</b>	<b>18802</b>	<b>886</b>	<b>4,9%</b>

# LICENCES GLOBALES (août-janvier)



# LICENCES GLOBALES





# LICENCES PAR DISCIPLINE

## LICENCES CARAMBOLE

LIGUES	2025 VS 2024				
	2023	2024	2025	Delta	Delta %
Auvergne-Rhône-Alpes	994	1038	1083	45	4,3%
Bourgogne-Franche-Comté	502	513	550	37	7,2%
Bretagne	603	591	597	6	1,0%
Centre-Val de Loire	1221	1238	1311	73	5,9%
Corse	0	0	0	0	0,0%
Grand-Est	1223	1245	1262	17	1,4%
Guadeloupe	0	0	0	0	0,0%
Martinique	0	0	0	0	0,0%
Hauts-de-France	1496	1584	1518	-66	-4,2%
Île-de-France	1318	1386	1411	25	1,8%
Méditerranée	567	599	591	-8	-1,3%
Normandie	683	697	749	52	7,5%
Nouvelle-Aquitaine	952	986	1033	47	4,8%
Occitanie	746	778	893	115	14,8%
Pays de la Loire	1371	1404	1480	76	5,4%
Réunion	25	27	22	-5	-18,5%
<b>TOTAL</b>	<b>11701</b>	<b>12086</b>	<b>12500</b>	<b>414</b>	<b>3,4%</b>

## LICENCES AMERICAIN

LIGUES	2025 VS 2024				
	2023	2024	2025	Delta	Delta %
Auvergne-Rhône-Alpes	62	58	58	0	0,0%
Bourgogne-Franche-Comté	19	23	22	-1	-4,3%
Bretagne	54	52	71	19	36,5%
Centre-Val de Loire	4	4	6	2	50,0%
Corse	0	0	0	0	0,0%
Grand-Est	114	129	141	12	9,3%
Guadeloupe	0	0	9	9	0,0%
Martinique	0	0	0	0	0,0%
Hauts-de-France	14	14	11	-3	-21,4%
Île-de-France	238	236	266	30	12,7%
Méditerranée	59	69	61	-8	-11,6%
Normandie	15	18	8	-10	-55,6%
Nouvelle-Aquitaine	39	45	52	7	15,6%
Occitanie	42	104	84	-20	-19,2%
Pays de la Loire	18	21	23	2	9,5%
Réunion	0	0	0	0	0,0%
<b>TOTAL</b>	<b>678</b>	<b>773</b>	<b>812</b>	<b>39</b>	<b>5,0%</b>

## LICENCES BLACKBALL

LIGUES	2025 VS 2024				
	2023	2024	2025	Delta	Delta %
Auvergne-Rhône-Alpes	326	397	469	72	18,1%
Bourgogne-Franche-Comté	54	48	58	10	20,8%
Bretagne	787	839	912	73	8,7%
Centre-Val de Loire	435	543	546	3	0,6%
Corse	30	46	48	2	4,3%
Grand-Est	167	214	242	28	13,1%
Guadeloupe	26	29	20	-9	-31,0%
Martinique	0	0	0	0	0,0%
Hauts-de-France	350	370	376	6	1,6%
Île-de-France	176	177	216	39	22,0%
Méditerranée	149	216	220	4	1,9%
Normandie	23	17	19	2	11,8%
Nouvelle-Aquitaine	658	785	904	119	15,2%
Occitanie	284	298	277	-21	-7,0%
Pays de la Loire	448	518	596	78	15,1%
Réunion	95	86	106	20	23,3%
<b>TOTAL</b>	<b>4008</b>	<b>4583</b>	<b>5009</b>	<b>426</b>	<b>9,3%</b>

## LICENCES SNOOKER

LIGUES	2024 VS 2023				
	2023	2024	2025	Delta	Delta %
Auvergne-Rhône-Alpes	32	39	38	-1	-2,6%
Bourgogne-Franche-Comté	1	1	3	2	200,0%
Bretagne	71	57	52	-5	-8,8%
Centre-Val de Loire	1	0	1	1	0,0%
Corse	0	1	1	0	0,0%
Grand-Est	43	64	58	-6	-9,4%
Guadeloupe	0	0	0	0	0,0%
Martinique	0	0	0	0	0,0%
Hauts-de-France	147	136	150	14	10,3%
Île-de-France	25	30	19	-11	-36,7%
Méditerranée	1	0	4	4	0,0%
Normandie	33	37	36	-1	-2,7%
Nouvelle-Aquitaine	45	40	33	-7	-17,5%
Occitanie	42	34	44	10	29,4%
Pays de la Loire	46	35	42	7	20,0%
Réunion	0	0	0	0	0,0%
<b>TOTAL</b>	<b>487</b>	<b>474</b>	<b>481</b>	<b>7</b>	<b>1,5%</b>

## LICENCES AVENIR

LIGUES	2023	2024	2025	2025 VS 2024	
				Delta	Delta %
Auvergne-Rhône-Alpes	50	93	84	-9	-9,7%
Bourgogne-Franche-Comté	20	24	16	-8	-33,3%
Bretagne	85	44	52	8	18,2%
Centre-Val de Loire	69	53	39	-14	-26,4%
Corse	1	5	1	-4	-80,0%
Grand-Est	70	65	43	-22	-33,8%
Guadeloupe	4	4	1	-3	-75,0%
Martinique	0	0	0	0	0,0%
Hauts-de-France	117	139	102	-37	-26,6%
Île-de-France	61	46	45	-1	-2,2%
Méditerranée	38	18	7	-11	-61,1%
Normandie	19	18	20	2	11,1%
Nouvelle-Aquitaine	48	56	43	-13	-23,2%
Occitanie	38	55	39	-16	-29,1%
Pays de la Loire	78	57	59	2	3,5%
Réunion	9	10	15	5	50,0%
<b>TOTAL</b>	<b>707</b>	<b>687</b>	<b>566</b>	<b>-121</b>	<b>-17,6%</b>

# LICENCES JEUNES

## LICENCES - 21 ans

LIGUES	2023	2024	2025	2025 VS 2024	
				Delta	Delta %
Auvergne-Rhône-Alpes	39	53	73	20	37,7%
Bourgogne-Franche-Comté	28	21	25	4	19,0%
Bretagne	99	113	107	-6	-5,3%
Centre-Val de Loire	74	112	124	12	10,7%
Corse	1	2	6	4	200,0%
Grand-Est	92	100	121	21	21,0%
Guadeloupe	12	13	15	2	15,4%
Martinique	0	0	0	0	0,0%
Hauts-de-France	153	154	130	-24	-15,6%
Île-de-France	60	44	45	1	2,3%
Méditerranée	23	35	31	-4	-11,4%
Normandie	21	23	24	1	4,3%
Nouvelle-Aquitaine	59	76	85	9	11,8%
Occitanie	27	39	35	-4	-10,3%
Pays de la Loire	82	107	93	-14	-13,1%
Réunion	5	7	8	1	14,3%
<b>TOTAL</b>	<b>775</b>	<b>899</b>	<b>922</b>	<b>23</b>	<b>2,6%</b>

## LICENCES - 21 ans et Avenir

LIGUES	2023	2024	2025	2025 VS 2024	
				Delta	Delta %
Auvergne-Rhône-Alpes	89	146	157	11	7,5%
Bourgogne-Franche-Comté	48	45	41	-4	-8,9%
Bretagne	184	157	159	2	1,3%
Centre-Val de Loire	143	165	163	-2	-1,2%
Corse	2	7	7	0	0,0%
Grand-Est	162	165	164	-1	-0,6%
Guadeloupe	16	17	16	-1	-5,9%
Martinique	0	0	0	0	0,0%
Hauts-de-France	270	293	232	-61	-20,8%
Île-de-France	121	90	90	0	0,0%
Méditerranée	61	53	38	-15	-28,3%
Normandie	40	41	44	3	7,3%
Nouvelle-Aquitaine	107	132	128	-4	-3,0%
Occitanie	65	94	74	-20	-21,3%
Pays de la Loire	160	164	152	-12	-7,3%
Réunion	14	17	23	6	35,3%
<b>TOTAL</b>	<b>1482</b>	<b>1586</b>	<b>1488</b>	<b>-98</b>	<b>-6,2%</b>

# LICENCES JEUNES

## LICENCES - 21 ans et Avenir Carambole

LIGUES	2023	2024	2025	2025 VS 2024	
				Delta	Delta %
Auvergne-Rhône-Alpes	33	58	43	-15	-25,9%
Bourgogne-Franche-Comté	38	40	35	-5	-12,5%
Bretagne	55	41	34	-7	-17,1%
Centre-Val de Loire	47	57	56	-1	-1,8%
Corse	0	0	0	0	0,0%
Grand-Est	113	105	100	-5	-4,8%
Guadeloupe	0	0	0	0	0,0%
Martinique	0	0	0	0	0,0%
Hauts-de-France	183	208	162	-46	-22,1%
Île-de-France	73	49	43	-6	-12,2%
Méditerranée	22	21	17	-4	-19,0%
Normandie	34	33	40	7	21,2%
Nouvelle-Aquitaine	35	40	46	6	15,0%
Occitanie	24	28	28	0	0,0%
Pays de la Loire	88	99	89	-10	-10,1%
Réunion	2	2	1	-1	-50,0%
<b>TOTAL</b>	<b>747</b>	<b>781</b>	<b>694</b>	<b>-87</b>	<b>-11,1%</b>

## LICENCES - 21 ans et Avenir Américain

LIGUES	2023	2024	2025	2025 VS 2024	
				Delta	Delta %
Auvergne-Rhône-Alpes	5	3	2	-1	-33,3%
Bourgogne-Franche-Comté	1	3	1	-2	-66,7%
Bretagne	8	11	11	0	0,0%
Centre-Val de Loire	0	0	0	0	0,0%
Corse	0	0	0	0	0,0%
Grand-Est	17	17	21	4	23,5%
Guadeloupe	0	0	7	7	0,0%
Martinique	0	0	0	0	0,0%
Hauts-de-France	5	9	4	-5	-55,6%
Île-de-France	21	17	22	5	29,4%
Méditerranée	11	3	6	3	100,0%
Normandie	3	5	0	-5	-100,0%
Nouvelle-Aquitaine	3	5	6	1	20,0%
Occitanie	5	30	19	-11	-36,7%
Pays de la Loire	1	4	2	-2	-50,0%
Réunion	0	0	0	0	0,0%
<b>TOTAL</b>	<b>80</b>	<b>107</b>	<b>101</b>	<b>-6</b>	<b>-5,6%</b>

## LICENCES - 21 ans et Avenir Blackball

LIGUES	2023	2024	2025	2025 VS 2024	
				Delta	Delta %
Auvergne-Rhône-Alpes	49	84	111	27	32,1%
Bourgogne-Franche-Comté	9	2	4	2	100,0%
Bretagne	114	103	111	8	7,8%
Centre-Val de Loire	95	108	107	-1	-0,9%
Corse	2	7	7	0	0,0%
Grand-Est	31	37	39	2	5,4%
Guadeloupe	16	17	9	-8	-47,1%
Martinique	0	0	0	0	0,0%
Hauts-de-France	64	66	54	-12	-18,2%
Île-de-France	25	22	24	2	9,1%
Méditerranée	28	29	15	-14	-48,3%
Normandie	3	2	2	0	0,0%
Nouvelle-Aquitaine	61	85	75	-10	-11,8%
Occitanie	33	33	21	-12	-36,4%
Pays de la Loire	70	61	60	-1	-1,6%
Réunion	12	15	22	7	46,7%
<b>TOTAL</b>	<b>612</b>	<b>671</b>	<b>661</b>	<b>-10</b>	<b>-1,5%</b>

## LICENCES - 21 ans et Avenir Snooker

LIGUES	2023	2024	2025	2025 VS 2024	
				Delta	Delta %
Auvergne-Rhône-Alpes	2	1	1	0	0,0%
Bourgogne-Franche-Comté	0	0	1	1	0,0%
Bretagne	7	2	3	1	50,0%
Centre-Val de Loire	1	0	0	0	0,0%
Corse	0	0	0	0	0,0%
Grand-Est	1	6	4	-2	-33,3%
Guadeloupe	0	0	0	0	0,0%
Martinique	0	0	0	0	0,0%
Hauts-de-France	18	10	12	2	20,0%
Île-de-France	2	2	1	-1	-50,0%
Méditerranée	0	0	0	0	0,0%
Normandie	0	1	2	1	100,0%
Nouvelle-Aquitaine	8	2	1	-1	-50,0%
Occitanie	3	3	6	3	100,0%
Pays de la Loire	1	0	1	1	0,0%
Réunion	0	0	0	0	0,0%
<b>TOTAL</b>	<b>43</b>	<b>27</b>	<b>32</b>	<b>5</b>	<b>18,5%</b>

# LICENCES DECOUVERTES ET FEMININES

## % FEMININES

### LICENCES DECOUVERTE

LIGUES	2023	2024	2025	2025 VS 2024	
				Delta	Delta %
Auvergne-Rhône-Alpes	242	234	253	19	8,1%
Bourgogne-Franche-Comté	85	67	107	40	59,7%
Bretagne	250	207	242	35	16,9%
Centre-Val de Loire	197	233	227	-6	-2,6%
Corse	7	11	5	-6	-54,5%
Grand-Est	154	196	180	-16	-8,2%
Guadeloupe	5	6	4	-2	-33,3%
Martinique	0	0	0	0	0,0%
Hauts-de-France	237	247	190	-57	-23,1%
Île-de-France	238	250	274	24	9,6%
Méditerranée	102	121	96	-25	-20,7%
Normandie	123	95	97	2	2,1%
Nouvelle-Aquitaine	255	240	279	39	16,3%
Occitanie	216	210	196	-14	-6,7%
Pays de la Loire	322	257	356	99	38,5%
Réunion	13	14	16	2	14,3%
<b>TOTAL</b>	<b>2446</b>	<b>2388</b>	<b>2522</b>	<b>134</b>	<b>5,6%</b>

LIGUES	2023	2024	2025
Auvergne-Rhône-Alpes	9,8%	9,9%	9,9%
Bourgogne-Franche-Comté	9,7%	10,3%	12,0%
Bretagne	8,9%	10,4%	10,4%
Centre-Val de Loire	9,3%	10,4%	9,9%
Corse	10,0%	25,5%	16,3%
Grand-Est	8,7%	9,8%	9,9%
Guadeloupe	53,8%	69,0%	75,9%
Martinique	0,0%	0,0%	0,0%
Hauts-de-France	8,7%	8,8%	9,0%
Île-de-France	7,7%	8,1%	7,4%
Méditerranée	9,1%	8,6%	9,0%
Normandie	6,4%	6,6%	8,0%
Nouvelle-Aquitaine	8,1%	8,9%	9,3%
Occitanie	10,1%	11,0%	10,9%
Pays de la Loire	7,6%	8,5%	10,3%
Réunion	12,5%	8,8%	9,4%
<b>TOTAL</b>	<b>8,72%</b>	<b>9,44%</b>	<b>9,71%</b>

### LICENCES DECOURVERTE FEMININES

LIGUES	2023	2024	2025	2025 VS 2024	
				Delta	Delta %
Auvergne-Rhône-Alpes	42	29	38	9	31,0%
Bourgogne-Franche-Comté	11	12	19	7	58,3%
Bretagne	37	41	41	0	0,0%
Centre-Val de Loire	33	46	31	-15	-32,6%
Corse	1	5	0	-5	-100,0%
Grand-Est	27	42	26	-16	-38,1%
Guadeloupe	5	6	4	-2	-33,3%
Martinique	0	0	0	0	0,0%
Hauts-de-France	36	27	29	2	7,4%
Île-de-France	32	43	28	-15	-34,9%
Méditerranée	26	17	11	-6	-35,3%
Normandie	16	14	12	-2	-14,3%
Nouvelle-Aquitaine	29	40	43	3	7,5%
Occitanie	35	43	32	-11	-25,6%
Pays de la Loire	40	46	66	20	43,5%
Réunion	3	1	2	1	100,0%
<b>TOTAL</b>	<b>373</b>	<b>412</b>	<b>382</b>	<b>-30</b>	<b>-7,3%</b>

### LICENCES FEMININES

LIGUES	2023	2024	2025	2025 VS 2024	
				Delta	Delta %
Auvergne-Rhône-Alpes	138	152	163	11	7,2%
Bourgogne-Franche-Comté	56	60	76	16	26,7%
Bretagne	135	160	169	9	5,6%
Centre-Val de Loire	155	186	184	-2	-1,1%
Corse	3	12	8	-4	-33,3%
Grand-Est	134	162	169	7	4,3%
Guadeloupe	14	20	22	2	10,0%
Martinique	0	0	0	0	0,0%
Hauts-de-France	174	185	184	-1	-0,5%
Île-de-France	135	149	142	-7	-4,7%
Méditerranée	71	76	79	3	3,9%
Normandie	48	51	65	14	27,5%
Nouvelle-Aquitaine	137	166	189	23	13,9%
Occitanie	112	134	142	8	6,0%
Pays de la Loire	144	169	221	52	30,8%
Réunion	15	10	12	2	20,0%
<b>TOTAL</b>	<b>1471</b>	<b>1692</b>	<b>1825</b>	<b>133</b>	<b>7,9%</b>