



Fédération Française de Billard

Statistiques au 28/2/2025

POINTS PRINCIPAUX

- 870 licences de plus qu'à fin février 2024 (+4,8%)
- Atterrissage toujours estimé autour de 19400
- Licences Découverte en augmentation (+5,6% / +134)
- **Nouvelles licences (Découverte + Avenir) en léger recul (-24)**
- **Licences Jeunes**
 - Globalement **en retard** (-7,2% / - 117) surtout en carambole (-11,8%)
 - Avenir **en fort retard** (-19,5% / -140), surtout en carambole (-29,8%)
 - -21 ans en hausse (+2,5%)
- Licences féminines en hausse (+6,1%)
mais moins de découverte féminines (-11,3%)

CLUBS (SALLES COMPRISES)

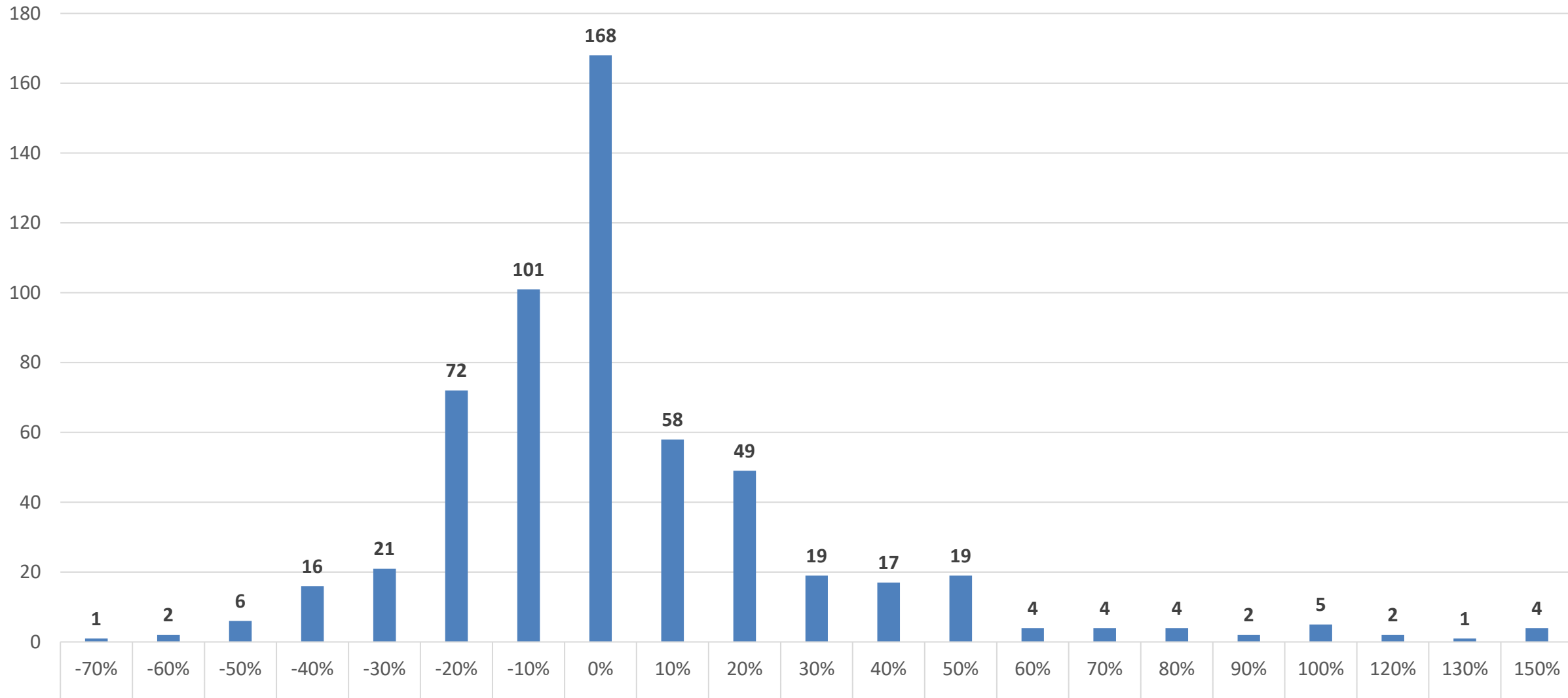
CLUBS/SALLES

LIGUES	2023	2024	2025	2025 VS 2024	
				Delta	Delta %
Auvergne-Rhône-Alpes	54	54	57	3	5,6%
Bourgogne-Franche-Comté	24	24	25	1	4,2%
Bretagne	44	42	46	4	9,5%
Centre-Val de Loire	49	50	47	-3	-6,0%
Corse	2	3	3	0	0,0%
Grand-Est	64	66	65	-1	-1,5%
Guadeloupe	1	1	1	0	0,0%
Martinique	0	0	0	0	0,0%
Hauts-de-France	59	56	55	-1	-1,8%
Île-de-France	46	44	45	1	2,3%
Méditerranée	32	31	32	1	3,2%
Normandie	21	21	21	0	0,0%
Nouvelle-Aquitaine	57	65	68	3	4,6%
Occitanie	50	49	51	2	4,1%
Pays de la Loire	57	56	53	-3	-5,4%
Réunion	5	6	6	0	0,0%
TOTAL	565	568	575	7	1,2%

CLUBS/SALLES

LIGUES	non Réaf	Ret '24	Ret '23	New ou re	Chk
Auvergne-Rhône-Alpes	0	54	0	3	57
Bourgogne-Franche-Comté	1	23	0	2	25
Bretagne	1	41	1	4	46
Centre-Val de Loire	4	46	0	1	47
Corse	0	3	0	0	3
Grand-Est	2	64	0	1	65
Guadeloupe	0	1	0	0	1
Martinique	0	0	0	0	0
Hauts-de-France	2	54	0	1	55
Île-de-France	1	43	0	2	45
Méditerranée	0	31	0	1	32
Normandie	0	21	0	0	21
Nouvelle-Aquitaine	4	62	0	6	68
Occitanie	4	45	0	6	51
Pays de la Loire	4	52	0	1	53
Réunion	0	6	0	0	6
TOTAL	23	546	1	28	575

SITUATION DES CLUBS PAR RAPPORT A FEV 2024



CLUBS EN RETARD DE 25% OU PLUS

CLUB	LIGUE	Fév 2024	Fév 2025	Delta %
POOL HOUSE CLUB	ARA	32	11	● -65,6%
BILLARD CLUB DE GAILLARD	ARA	24	14	● -41,7%
BILLARD STELLA THONON	ARA	33	23	● -30,3%
BILLARD CLUB LYONNAIS 8 POOL	ARA	32	18	● -43,8%
CERCLE BELLECOMBE DE LYON	ARA	16	12	● -25,0%
BILLARD CLUB NANS SOUS SAINTE ANNE	BFC	8	5	● -37,5%
AMICALE BILLARD CLUB AUTUNOIS	BFC	8	5	● -37,5%
LES VIEILLES POOL	BRE	12	6	● -50,0%
ANGERVILLE BILLARD CLUB	CVL	17	11	● -35,3%
BILLARD CLUB ALBIGNIEN	CVL	13	8	● -38,5%
C.A.B. ISSOUDUN	CVL	19	14	● -26,3%

CLUB	LIGUE	Fév 2024	Fév 2025	Delta %
FCM BILLARD	GE	62	43	● -30,6%
C.B. SARREGUEMINES	GE	18	12	● -33,3%
ACADEMIE DE BILLARD DE ST DIZIER	GE	40	28	● -30,0%
SNOOKER CLUB	GE	2	1	● -50,0%
BILLARD CLUB BILLY MONTIGNY	HDF	45	33	● -26,7%
BILLARD CLUB LAON	HDF	25	18	● -28,0%
VAUDESSON BILLARD CLUB	HDF	14	10	● -28,6%
BILLARD CLUB MONTATAIRE	HDF	12	8	● -33,3%
BILLARD CLUB VIGNACOURT	HDF	20	12	● -40,0%
BILLARD CLUB BRIARD	IDF	25	12	● -52,0%
BLUE BIDA HOUSE CLUB	IDF	11	6	● -45,5%

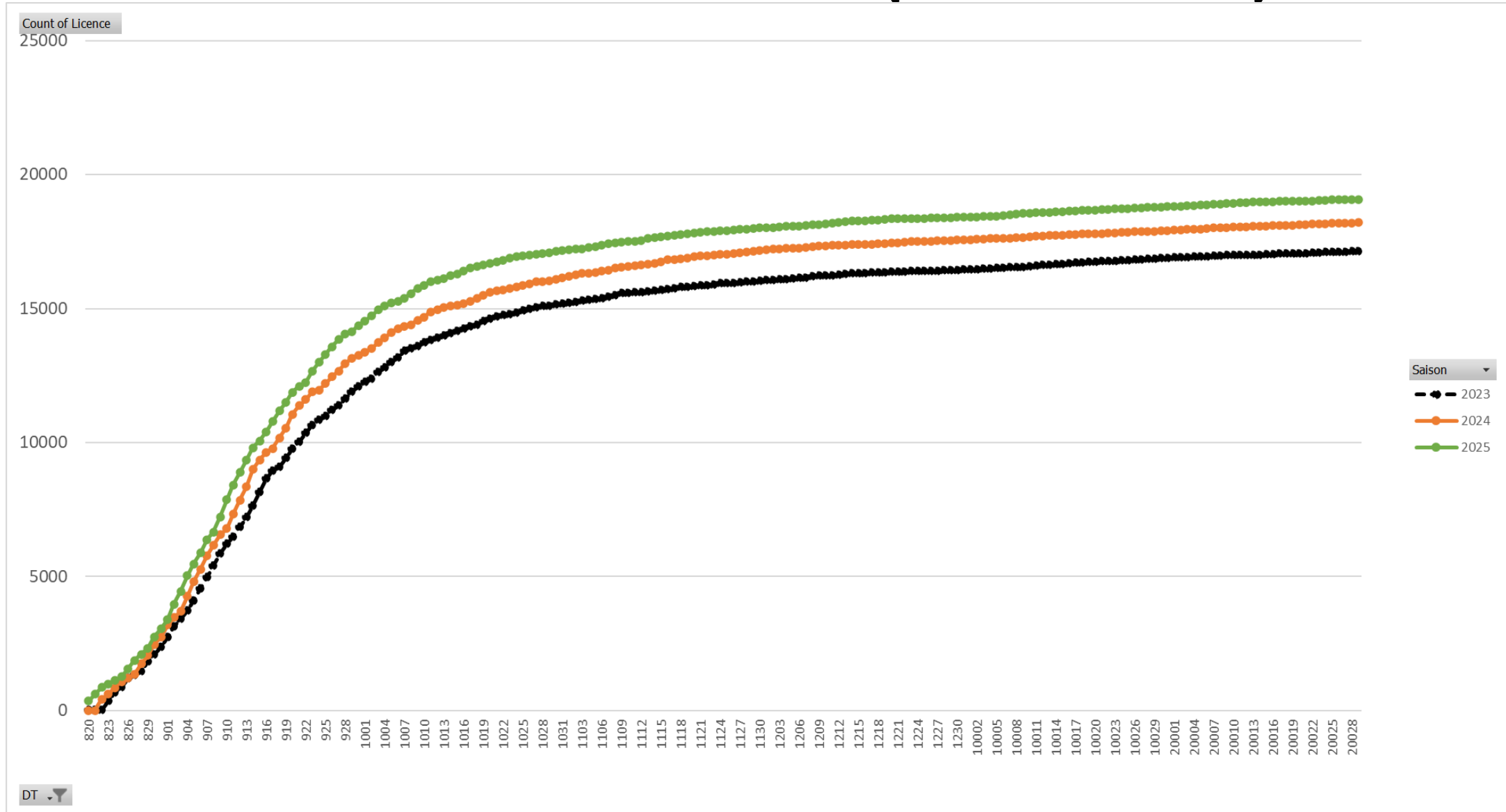
CLUB	LIGUE	Fév 2024	Fév 2025	Delta %
S. S. A. B. D AIX EN PROVENCE	MED	30	20	● -33,3%
ACAD.BILLARD ST RAPHAEL	MED	30	20	● -33,3%
BILLARD CLUB SERIGNACAI	NA	10	4	● -60,0%
L ALTERNATIF 8 POOL	NA	16	11	● -31,3%
EIGHT CONCEPT BILLARD CLUB	NA	42	23	● -45,2%
NANTIAT 8 POOL COMPETITION	NA	24	17	● -29,2%
BILLARD CLUB SIGEANAIS	OCC	3	2	● -33,3%
BILLARD CLUB POUSSAN	OCC	26	18	● -30,8%
LE POOL AUSCITAIN	OCC	47	35	● -25,5%
ALLIANCE BILLARD VERDUN ST SARDOS	OCC	11	8	● -27,3%
LOURDES BILLARD CLUB	OCC	28	19	● -32,1%
BILLARD CLUB LOZERIEN	OCC	20	15	● -25,0%
ACADEMIE REZEENNE DE BILLARD	PDL	85	62	● -27,1%
BILLARD CLUB BRESSUIRAIS	PDL	19	13	● -31,6%
LAVAL POOL	PDL	8	6	● -25,0%

LICENCES GLOBALES

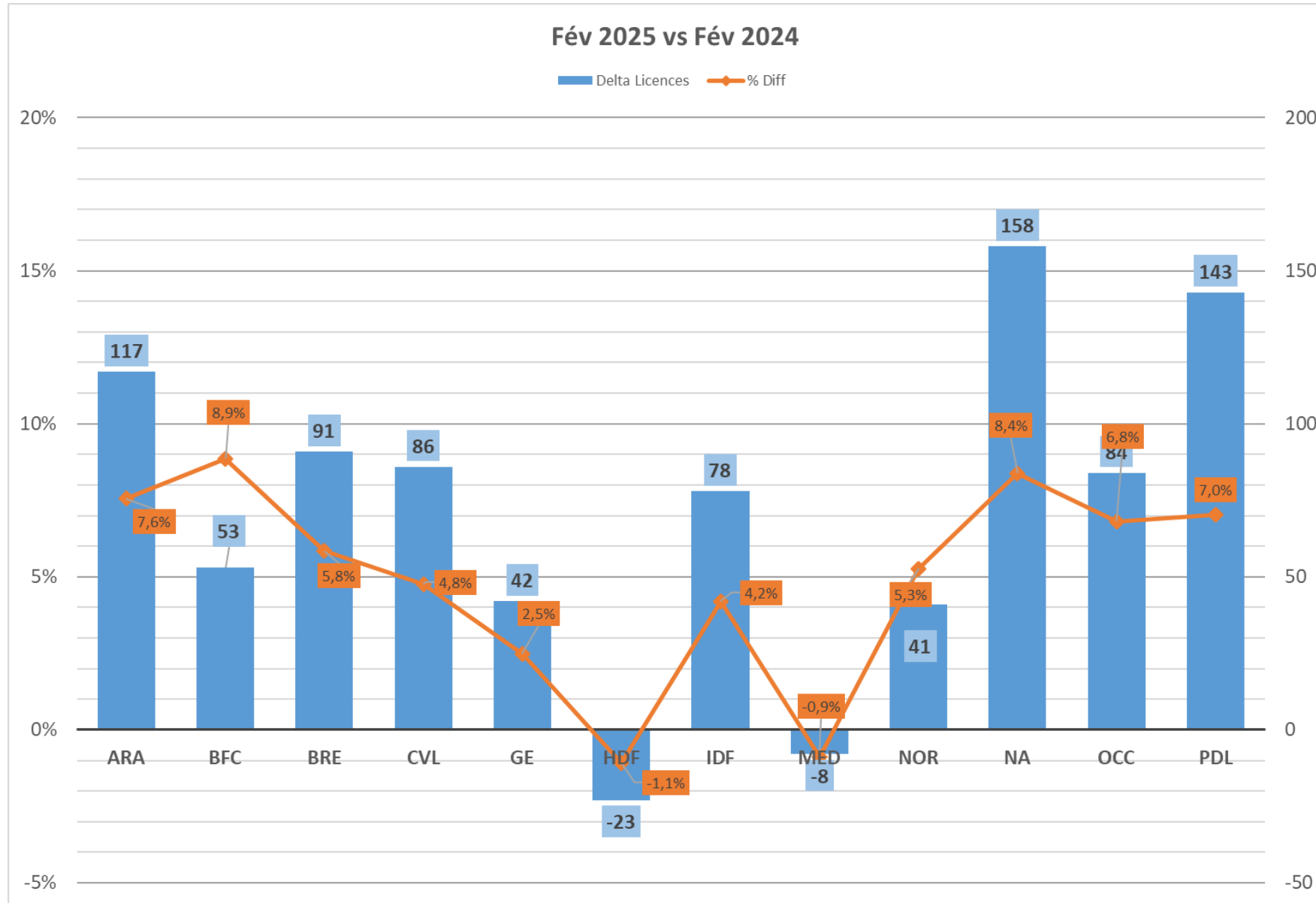
LICENCES

LIGUES	2023	2024	2025	2025 VS 2024	
				Delta	Delta %
Auvergne-Rhône-Alpes	1430	1547	1664	117	7,6%
Bourgogne-Franche-Comté	587	598	651	53	8,9%
Bretagne	1532	1556	1647	91	5,8%
Centre-Val de Loire	1684	1807	1893	86	4,8%
Corse	30	48	49	1	2,1%
Grand-Est	1560	1691	1733	42	2,5%
Guadeloupe	26	32	29	-3	-9,4%
Martinique	0	0	0	0	0,0%
Hauts-de-France	2043	2121	2098	-23	-1,1%
Île-de-France	1779	1855	1933	78	4,2%
Méditerranée	791	895	887	-8	-0,9%
Normandie	769	778	819	41	5,3%
Nouvelle-Aquitaine	1726	1886	2044	158	8,4%
Occitanie	1132	1234	1318	84	6,8%
Pays de la Loire	1907	2035	2178	143	7,0%
Réunion	120	118	128	10	8,5%
TOTAL	17116	18201	19071	870	4,8%

LICENCES GLOBALES (août-février)



LICENCES GLOBALES



LICENCES PAR DISCIPLINE

LICENCES CARAMBOLE

LIGUES	2023	2024	2025	2025 VS 2024	
				Delta	Delta %
Auvergne-Rhône-Alpes	1003	1050	1091	41	3,9%
Bourgogne-Franche-Comté	513	524	566	42	8,0%
Bretagne	607	595	604	9	1,5%
Centre-Val de Loire	1233	1255	1326	71	5,7%
Corse	0	0	0	0	0,0%
Grand-Est	1232	1263	1270	7	0,6%
Guadeloupe	0	0	0	0	0,0%
Martinique	0	0	0	0	0,0%
Hauts-de-France	1518	1592	1536	-56	-3,5%
Île-de-France	1338	1401	1426	25	1,8%
Méditerranée	580	608	598	-10	-1,6%
Normandie	689	705	755	50	7,1%
Nouvelle-Aquitaine	963	1007	1049	42	4,2%
Occitanie	760	792	906	114	14,4%
Pays de la Loire	1386	1453	1513	60	4,1%
Réunion	25	28	22	-6	-21,4%
TOTAL	11847	12273	12662	389	3,2%

LICENCES AMERICAIN

LIGUES	2023	2024	2025	2025 VS 2024	
				Delta	Delta %
Auvergne-Rhône-Alpes	63	58	60	2	3,4%
Bourgogne-Franche-Comté	19	23	22	-1	-4,3%
Bretagne	55	53	72	19	35,8%
Centre-Val de Loire	4	4	6	2	50,0%
Corse	0	0	0	0	0,0%
Grand-Est	115	138	147	9	6,5%
Guadeloupe	0	0	9	9	0,0%
Martinique	0	0	0	0	0,0%
Hauts-de-France	14	14	15	1	7,1%
Île-de-France	239	239	270	31	13,0%
Méditerranée	59	69	62	-7	-10,1%
Normandie	16	18	9	-9	-50,0%
Nouvelle-Aquitaine	40	45	52	7	15,6%
Occitanie	43	104	87	-17	-16,3%
Pays de la Loire	18	21	23	2	9,5%
Réunion	0	0	0	0	0,0%
TOTAL	685	786	834	48	6,1%

LICENCES BLACKBALL

LIGUES	2023	2024	2025	2025 VS 2024	
				Delta	Delta %
Auvergne-Rhône-Alpes	331	400	475	75	18,8%
Bourgogne-Franche-Comté	54	49	60	11	22,4%
Bretagne	799	850	919	69	8,1%
Centre-Val de Loire	446	548	560	12	2,2%
Corse	30	47	48	1	2,1%
Grand-Est	169	225	254	29	12,9%
Guadeloupe	26	32	20	-12	-37,5%
Martinique	0	0	0	0	0,0%
Hauts-de-France	360	376	379	3	0,8%
Île-de-France	176	185	218	33	17,8%
Méditerranée	151	218	223	5	2,3%
Normandie	23	18	19	1	5,6%
Nouvelle-Aquitaine	676	793	910	117	14,8%
Occitanie	287	304	281	-23	-7,6%
Pays de la Loire	456	525	600	75	14,3%
Réunion	95	90	106	16	17,8%
TOTAL	4079	4660	5072	412	8,8%

LICENCES SNOOKER

LIGUES	2023	2024	2025	2024 VS 2023	
				Delta	Delta %
Auvergne-Rhône-Alpes	33	39	38	-1	-2,6%
Bourgogne-Franche-Comté	1	2	3	1	50,0%
Bretagne	71	58	52	-6	-10,3%
Centre-Val de Loire	1	0	1	1	0,0%
Corse	0	1	1	0	0,0%
Grand-Est	44	65	62	-3	-4,6%
Guadeloupe	0	0	0	0	0,0%
Martinique	0	0	0	0	0,0%
Hauts-de-France	151	139	168	29	20,9%
Île-de-France	26	30	19	-11	-36,7%
Méditerranée	1	0	4	4	0,0%
Normandie	41	37	36	-1	-2,7%
Nouvelle-Aquitaine	47	41	33	-8	-19,5%
Occitanie	42	34	44	10	29,4%
Pays de la Loire	47	36	42	6	16,7%
Réunion	0	0	0	0	0,0%
TOTAL	505	482	503	21	4,4%

LICENCES JEUNES

LICENCES AVENIR

LIGUES	2023	2024	2025	2025 VS 2024	
				Delta	Delta %
Auvergne-Rhône-Alpes	50	97	84	-13	-13,4%
Bourgogne-Franche-Comté	20	25	16	-9	-36,0%
Bretagne	88	47	52	5	10,6%
Centre-Val de Loire	71	55	40	-15	-27,3%
Corse	1	5	1	-4	-80,0%
Grand-Est	73	72	46	-26	-36,1%
Guadeloupe	4	6	1	-5	-83,3%
Martinique	0	0	0	0	0,0%
Hauts-de-France	123	141	105	-36	-25,5%
Île-de-France	61	47	45	-2	-4,3%
Méditerranée	38	19	8	-11	-57,9%
Normandie	23	18	20	2	11,1%
Nouvelle-Aquitaine	50	58	44	-14	-24,1%
Occitanie	39	55	40	-15	-27,3%
Pays de la Loire	82	60	61	1	1,7%
Réunion	9	13	15	2	15,4%
TOTAL	732	718	578	-140	-19,5%

LICENCES - 21 ans

LIGUES	2023	2024	2025	2025 VS 2024	
				Delta	Delta %
Auvergne-Rhône-Alpes	39	53	73	20	37,7%
Bourgogne-Franche-Comté	28	23	25	2	8,7%
Bretagne	100	113	107	-6	-5,3%
Centre-Val de Loire	75	113	125	12	10,6%
Corse	1	2	6	4	200,0%
Grand-Est	92	101	121	20	19,8%
Guadeloupe	12	13	15	2	15,4%
Martinique	0	0	0	0	0,0%
Hauts-de-France	153	154	133	-21	-13,6%
Île-de-France	61	45	45	0	0,0%
Méditerranée	23	35	32	-3	-8,6%
Normandie	21	23	24	1	4,3%
Nouvelle-Aquitaine	59	76	85	9	11,8%
Occitanie	27	40	35	-5	-12,5%
Pays de la Loire	82	107	94	-13	-12,1%
Réunion	5	7	8	1	14,3%
TOTAL	778	905	928	23	2,5%

LICENCES - 21 ans et Avenir

LIGUES	2023	2024	2025	2025 VS 2024	
				Delta	Delta %
Auvergne-Rhône-Alpes	89	150	157	7	4,7%
Bourgogne-Franche-Comté	48	48	41	-7	-14,6%
Bretagne	188	160	159	-1	-0,6%
Centre-Val de Loire	146	168	165	-3	-1,8%
Corse	2	7	7	0	0,0%
Grand-Est	165	173	167	-6	-3,5%
Guadeloupe	16	19	16	-3	-15,8%
Martinique	0	0	0	0	0,0%
Hauts-de-France	276	295	238	-57	-19,3%
Île-de-France	122	92	90	-2	-2,2%
Méditerranée	61	54	40	-14	-25,9%
Normandie	44	41	44	3	7,3%
Nouvelle-Aquitaine	109	134	129	-5	-3,7%
Occitanie	66	95	75	-20	-21,1%
Pays de la Loire	164	167	155	-12	-7,2%
Réunion	14	20	23	3	15,0%
TOTAL	1510	1623	1506	-117	-7,2%

LICENCES JEUNES

LICENCES - 21 ans et Avenir Carambole

LIGUES	2023	2024	2025	2025 VS 2024	
				Delta	Delta %
Auvergne-Rhône-Alpes	33	60	43	-17	-28,3%
Bourgogne-Franche-Comté	38	42	35	-7	-16,7%
Bretagne	55	41	34	-7	-17,1%
Centre-Val de Loire	49	58	56	-2	-3,4%
Corse	0	0	0	0	0,0%
Grand-Est	114	110	101	-9	-8,2%
Guadeloupe	0	0	0	0	0,0%
Martinique	0	0	0	0	0,0%
Hauts-de-France	187	209	166	-43	-20,6%
Île-de-France	74	50	43	-7	-14,0%
Méditerranée	22	22	19	-3	-13,6%
Normandie	34	33	40	7	21,2%
Nouvelle-Aquitaine	35	41	46	5	12,2%
Occitanie	24	28	28	0	0,0%
Pays de la Loire	91	101	91	-10	-9,9%
Réunion	2	2	1	-1	-50,0%
TOTAL	758	797	703	-94	-11,8%

LICENCES - 21 ans et Avenir Américain

LIGUES	2023	2024	2025	2025 VS 2024	
				Delta	Delta %
Auvergne-Rhône-Alpes	5	3	2	-1	-33,3%
Bourgogne-Franche-Comté	1	3	1	-2	-66,7%
Bretagne	9	11	11	0	0,0%
Centre-Val de Loire	0	0	0	0	0,0%
Corse	0	0	0	0	0,0%
Grand-Est	17	19	21	2	10,5%
Guadeloupe	0	0	7	7	0,0%
Martinique	0	0	0	0	0,0%
Hauts-de-France	5	9	4	-5	-55,6%
Île-de-France	21	17	22	5	29,4%
Méditerranée	11	3	6	3	100,0%
Normandie	3	5	0	-5	-100,0%
Nouvelle-Aquitaine	3	5	6	1	20,0%
Occitanie	5	30	20	-10	-33,3%
Pays de la Loire	1	4	2	-2	-50,0%
Réunion	0	0	0	0	0,0%
TOTAL	81	109	102	-7	-6,4%

LICENCES - 21 ans et Avenir Blackball

LIGUES	2023	2024	2025	2025 VS 2024	
				Delta	Delta %
Auvergne-Rhône-Alpes	49	86	111	25	29,1%
Bourgogne-Franche-Comté	9	2	4	2	100,0%
Bretagne	117	106	111	5	4,7%
Centre-Val de Loire	96	110	109	-1	-0,9%
Corse	2	7	7	0	0,0%
Grand-Est	33	38	41	3	7,9%
Guadeloupe	16	19	9	-10	-52,6%
Martinique	0	0	0	0	0,0%
Hauts-de-France	66	67	55	-12	-17,9%
Île-de-France	25	23	24	1	4,3%
Méditerranée	28	29	15	-14	-48,3%
Normandie	3	2	2	0	0,0%
Nouvelle-Aquitaine	63	86	76	-10	-11,6%
Occitanie	34	34	21	-13	-38,2%
Pays de la Loire	71	62	61	-1	-1,6%
Réunion	12	18	22	4	22,2%
TOTAL	624	689	668	-21	-3,0%

LICENCES - 21 ans et Avenir Snooker

LIGUES	2023	2024	2025	2025 VS 2024	
				Delta	Delta %
Auvergne-Rhône-Alpes	2	1	1	0	0,0%
Bourgogne-Franche-Comté	0	1	1	0	0,0%
Bretagne	7	2	3	1	50,0%
Centre-Val de Loire	1	0	0	0	0,0%
Corse	0	0	0	0	0,0%
Grand-Est	1	6	4	-2	-33,3%
Guadeloupe	0	0	0	0	0,0%
Martinique	0	0	0	0	0,0%
Hauts-de-France	18	10	13	3	30,0%
Île-de-France	2	2	1	-1	-50,0%
Méditerranée	0	0	0	0	0,0%
Normandie	4	1	2	1	100,0%
Nouvelle-Aquitaine	8	2	1	-1	-50,0%
Occitanie	3	3	6	3	100,0%
Pays de la Loire	1	0	1	1	0,0%
Réunion	0	0	0	0	0,0%
TOTAL	47	28	33	5	17,9%

LICENCES DECOUVERTES ET FEMININES

LICENCES DECOUVERTE

LIGUES	2023	2024	2025	2025 VS 2024	
				Delta	Delta %
Auvergne-Rhône-Alpes	250	240	264	24	10,0%
Bourgogne-Franche-Comté	95	73	123	50	68,5%
Bretagne	259	217	254	37	17,1%
Centre-Val de Loire	210	242	246	4	1,7%
Corse	7	12	5	-7	-58,3%
Grand-Est	160	223	201	-22	-9,9%
Guadeloupe	5	7	4	-3	-42,9%
Martinique	0	0	0	0	0,0%
Hauts-de-France	261	259	215	-44	-17,0%
Île-de-France	253	265	284	19	7,2%
Méditerranée	109	130	104	-26	-20,0%
Normandie	130	103	99	-4	-3,9%
Nouvelle-Aquitaine	274	260	296	36	13,8%
Occitanie	229	226	203	-23	-10,2%
Pays de la Loire	337	306	380	74	24,2%
Réunion	13	15	16	1	6,7%
TOTAL	2592	2578	2694	116	4,5%

% FEMININES

LIGUES	2023	2024	2025
Auvergne-Rhône-Alpes	9,7%	9,8%	9,9%
Bourgogne-Franche-Comté	9,9%	10,4%	12,6%
Bretagne	8,8%	10,5%	10,4%
Centre-Val de Loire	9,5%	10,4%	10,1%
Corse	10,0%	25,0%	16,3%
Grand-Est	8,7%	10,4%	10,0%
Guadeloupe	53,8%	65,6%	75,9%
Martinique	0,0%	0,0%	0,0%
Hauts-de-France	8,9%	8,8%	9,1%
Île-de-France	7,6%	8,2%	7,4%
Méditerranée	9,1%	8,9%	8,9%
Normandie	6,8%	6,8%	7,9%
Nouvelle-Aquitaine	8,1%	9,1%	9,3%
Occitanie	10,0%	11,1%	11,2%
Pays de la Loire	7,8%	9,5%	10,6%
Réunion	12,5%	11,0%	9,4%
TOTAL	8,77%	9,69%	9,81%

LICENCES DECOURVERTE FEMININES

LIGUES	2023	2024	2025	2025 VS 2024	
				Delta	Delta %
Auvergne-Rhône-Alpes	42	29	40	11	37,9%
Bourgogne-Franche-Comté	13	12	24	12	100,0%
Bretagne	37	43	43	0	0,0%
Centre-Val de Loire	37	47	37	-10	-21,3%
Corse	1	5	0	-5	-100,0%
Grand-Est	27	54	28	-26	-48,1%
Guadeloupe	5	6	4	-2	-33,3%
Martinique	0	0	0	0	0,0%
Hauts-de-France	42	28	32	4	14,3%
Île-de-France	32	46	29	-17	-37,0%
Méditerranée	26	21	11	-10	-47,6%
Normandie	17	15	12	-3	-20,0%
Nouvelle-Aquitaine	30	45	45	0	0,0%
Occitanie	36	46	35	-11	-23,9%
Pays de la Loire	43	70	73	3	4,3%
Réunion	3	1	2	1	100,0%
TOTAL	391	468	415	-53	-11,3%

LICENCES FEMININES

LIGUES	2023	2024	2025	2025 VS 2024	
				Delta	Delta %
Auvergne-Rhône-Alpes	138	152	165	13	8,6%
Bourgogne-Franche-Comté	58	62	82	20	32,3%
Bretagne	135	164	171	7	4,3%
Centre-Val de Loire	160	188	191	3	1,6%
Corse	3	12	8	-4	-33,3%
Grand-Est	136	176	173	-3	-1,7%
Guadeloupe	14	21	22	1	4,8%
Martinique	0	0	0	0	0,0%
Hauts-de-France	182	186	190	4	2,2%
Île-de-France	136	153	144	-9	-5,9%
Méditerranée	72	80	79	-1	-1,3%
Normandie	52	53	65	12	22,6%
Nouvelle-Aquitaine	139	172	191	19	11,0%
Occitanie	113	137	147	10	7,3%
Pays de la Loire	148	194	230	36	18,6%
Réunion	15	13	12	-1	-7,7%
TOTAL	1501	1763	1870	107	6,1%