



*Fédération Française de Billard*

Statistiques au 30/4/2025

# POINTS PRINCIPAUX

- Très bon mois d'avril (+30% par rapport à avril 2024)
- Atterrissage estimé autour de 19380
- Licences par club en augmentation (+3% à 33,8 lic/club)
- Licences Découverte en augmentation (+3,8% / +103)
- **Nouvelles licences (Découverte + Avenir) en léger recul (-1,3%)**
- **Licences Jeunes**
  - Globalement **en retard** (-7,7% / - 129) surtout en carambole (-12,9%)
  - Avenir **en fort retard** (-19,5% / -149), surtout en carambole (-31,0%)
  - -21 ans en hausse (+2,2%)
- Licences féminines en hausse (+5,3%)  
**mais moins de découverte féminines (-13,9%)**

# CLUBS (SALLES COMPRISES)

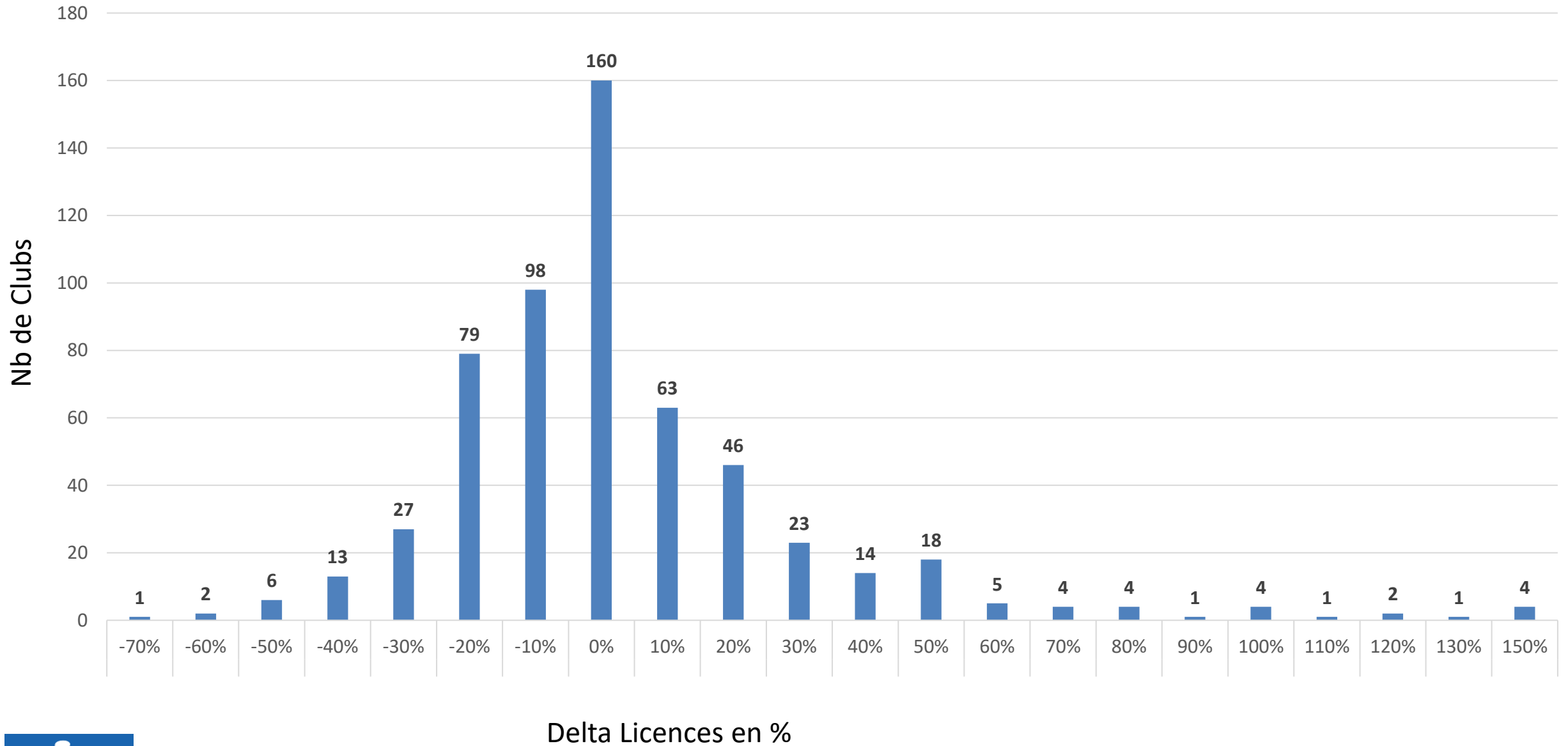
## CLUBS/SALLES

LIGUES	2023	2024	2025	2025 VS 2024	
				Delta	Delta %
Auvergne-Rhône-Alpes	54	54	57	3	5,6%
Bourgogne-Franche-Comté	24	24	25	1	4,2%
Bretagne	44	42	46	4	9,5%
Centre-Val de Loire	49	50	47	-3	-6,0%
Corse	2	3	3	0	0,0%
Grand-Est	64	66	65	-1	-1,5%
Guadeloupe	1	1	1	0	0,0%
Martinique	0	0	0	0	0,0%
Hauts-de-France	59	56	55	-1	-1,8%
Île-de-France	46	44	45	1	2,3%
Méditerranée	32	31	32	1	3,2%
Normandie	22	21	21	0	0,0%
Nouvelle-Aquitaine	58	66	68	2	3,0%
Occitanie	51	49	51	2	4,1%
Pays de la Loire	57	56	54	-2	-3,6%
Réunion	5	6	6	0	0,0%
<b>TOTAL</b>	<b>568</b>	<b>569</b>	<b>576</b>	<b>7</b>	<b>1,2%</b>

## CLUBS/SALLES

LIGUES	non Réaf	Ret '24	Ret '23	New ou re	Chk
Auvergne-Rhône-Alpes	0	54	0	3	57
Bourgogne-Franche-Comté	1	23	0	2	25
Bretagne	1	41	1	4	46
Centre-Val de Loire	4	46	0	1	47
Corse	0	3	0	0	3
Grand-Est	2	64	0	1	65
Guadeloupe	0	1	0	0	1
Martinique	0	0	0	0	0
Hauts-de-France	2	54	0	1	55
Île-de-France	1	43	0	2	45
Méditerranée	0	31	0	1	32
Normandie	0	21	0	0	21
Nouvelle-Aquitaine	4	62	0	6	68
Occitanie	4	45	0	6	51
Pays de la Loire	3	53	0	1	54
Réunion	0	6	0	0	6
<b>TOTAL</b>	<b>22</b>	<b>547</b>	<b>1</b>	<b>28</b>	<b>576</b>

# SITUATION DES CLUBS PAR RAPPORT A AVR 2024



# CLUBS EN RETARD DE 25% OU PLUS

CLUB	LIGUE	Avr 2024	Avr 2025	Delta %
POOL HOUSE CLUB	ARA	32	11	● -65,6%
BILLARD CLUB LYONNAIS 8 POOL	ARA	32	18	● -43,8%
BILLARD STELLA THONON	ARA	33	23	● -30,3%
CERCLE BELLECOMBE DE LYON	ARA	16	12	● -25,0%
BILLARD CLUB NANS SOUS SAINTE ANNE	BFC	8	5	● -37,5%
AMICALE BILLARD CLUB AUTUNOIS	BFC	8	5	● -37,5%
LES VIEILLES POOL	BRE	12	6	● -50,0%
BILLARD CLUB ALBIGNIEN	CVL	13	8	● -38,5%
ANGERVILLE BILLARD CLUB	CVL	17	11	● -35,3%
C.A.B. ISSOUDUN	CVL	19	14	● -26,3%

CLUB	LIGUE	Avr 2024	Avr 2025	Delta %
SNOOKER CLUB	GE	2	1	● -50,0%
C.B. SARREGUEMINES	GE	18	12	● -33,3%
FCM BILLARD	GE	64	43	● -32,8%
ACADEMIE DE BILLARD DE ST DIZIER	GE	40	28	● -30,0%
ASSOCIATION DE BILLARD DE VARENNES E	GE	20	15	● -25,0%
BILLARD CLUB VIGNACOURT	HDF	21	12	● -42,9%
VAUDESSON BILLARD CLUB	HDF	14	10	● -28,6%
BILLARD CLUB LAON	HDF	25	18	● -28,0%
BILLARD CLUB BILLY MONTIGNY	HDF	45	33	● -26,7%
BILLARD CLUB BRIARD	IDF	25	12	● -52,0%
BLUE BIDA HOUSE CLUB	IDF	11	6	● -45,5%

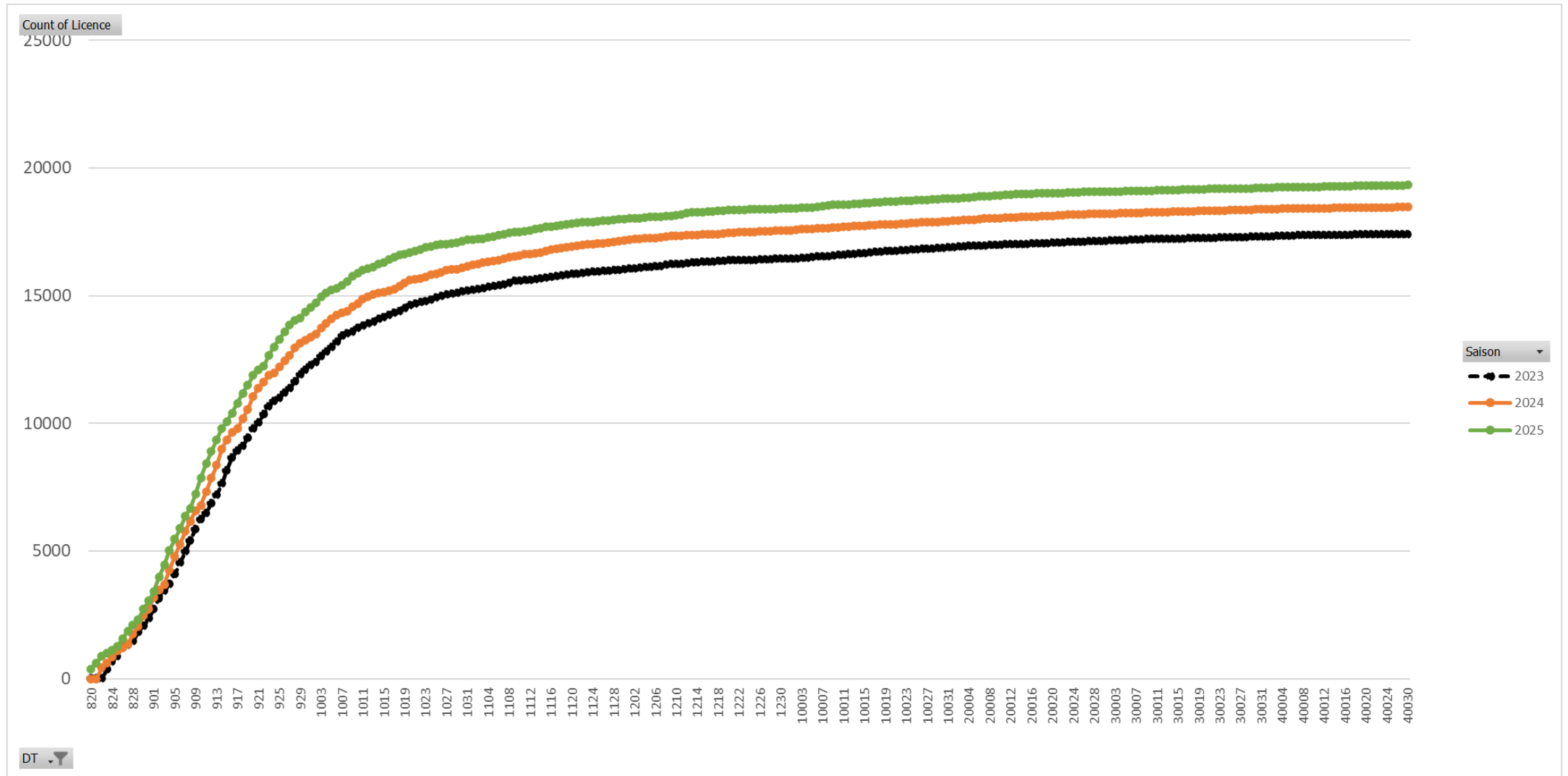
CLUB	LIGUE	Avr 2024	Avr 2025	Delta %
ACAD.BILLARD ST RAPHAEL	MED	30	20	● -33,3%
S. S. A. B. D AIX EN PROVENCE	MED	30	21	● -30,0%
BILLARD CLUB SERIGNACAI	NA	10	4	● -60,0%
EIGHT CONCEPT BILLARD CLUB	NA	43	24	● -44,2%
L ALTERNATIF 8 POOL	NA	16	11	● -31,3%
NANTIAT 8 POOL COMPETITION	NA	24	17	● -29,2%
BILLARD CLUB SIGEANAIS	OCC	3	2	● -33,3%
LOURDES BILLARD CLUB	OCC	28	19	● -32,1%
BILLARD CLUB POUSSAN	OCC	26	18	● -30,8%
ALLIANCE BILLARD VERDUN ST SARDOS	OCC	11	8	● -27,3%
LE POOL AUSCITAIN	OCC	47	35	● -25,5%
BILLARD CLUB LOZERIEN	OCC	20	15	● -25,0%
BILLARD CLUB BRESSUIRAIS	PDL	19	13	● -31,6%
ACADEMIE REZEENNE DE BILLARD	PDL	86	62	● -27,9%
LAVAL POOL	PDL	8	6	● -25,0%

# LICENCES GLOBALES

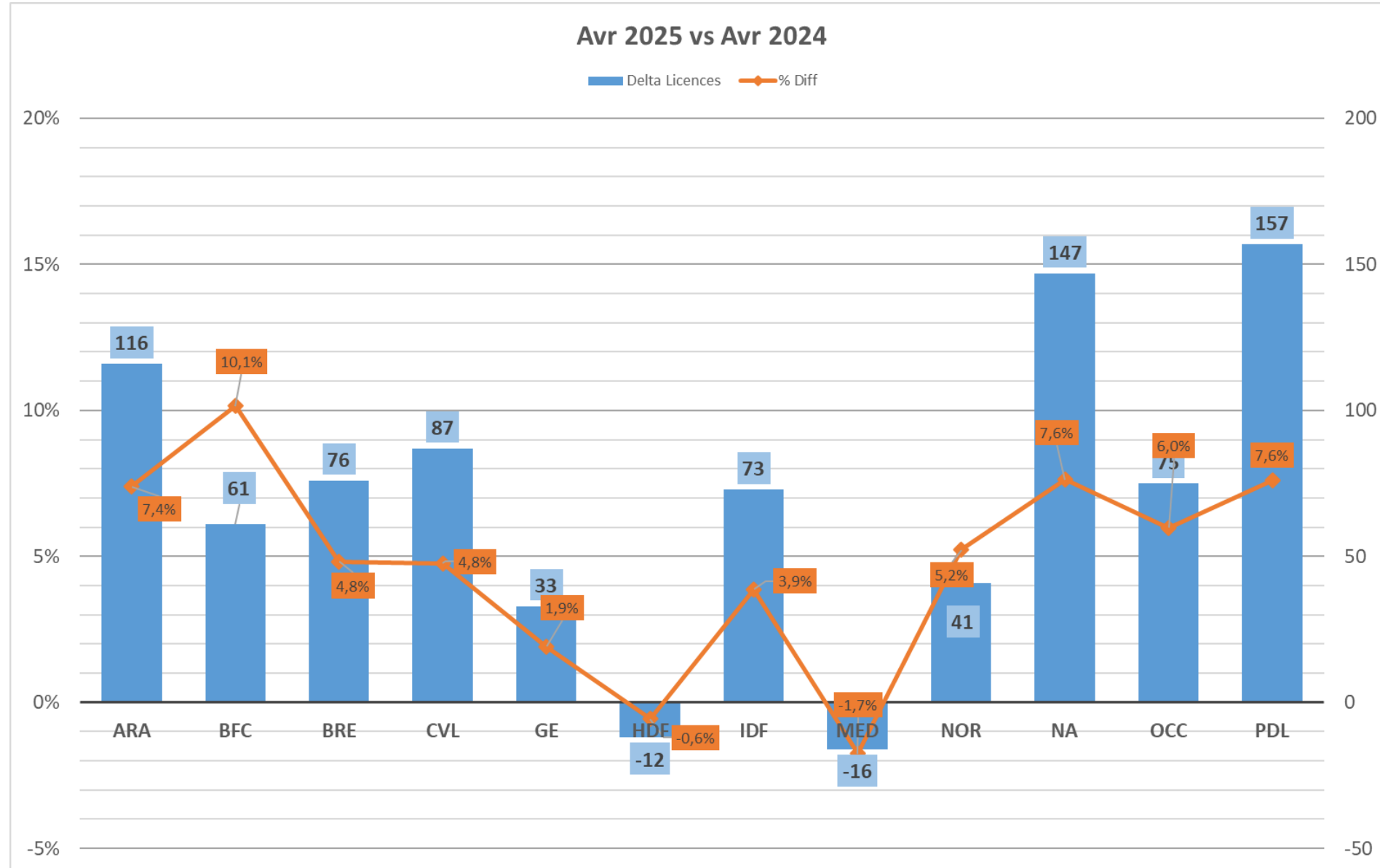
## LICENCES

LIGUES	2023	2024	2025	2025 VS 2024	
				Delta	Delta %
Auvergne-Rhône-Alpes	1449	1570	1686	116	7,4%
Bourgogne-Franche-Comté	603	601	662	61	10,1%
Bretagne	1551	1575	1651	76	4,8%
Centre-Val de Loire	1715	1826	1913	87	4,8%
Corse	31	49	49	0	0,0%
Grand-Est	1580	1723	1756	33	1,9%
Guadeloupe	26	32	29	-3	-9,4%
Martinique	0	0	0	0	0,0%
Hauts-de-France	2076	2147	2135	-12	-0,6%
Île-de-France	1812	1882	1955	73	3,9%
Méditerranée	796	915	899	-16	-1,7%
Normandie	785	784	825	41	5,2%
Nouvelle-Aquitaine	1779	1926	2073	147	7,6%
Occitanie	1139	1254	1329	75	6,0%
Pays de la Loire	1935	2065	2222	157	7,6%
Réunion	122	119	144	25	21,0%
<b>TOTAL</b>	<b>17399</b>	<b>18468</b>	<b>19328</b>	<b>860</b>	<b>4,7%</b>

# LICENCES GLOBALES (août-avril)



# LICENCES GLOBALES





# LICENCES PAR DISCIPLINE

## LICENCES CARAMBOLE

LIGUES	2023	2024	2025	2025 VS 2024	
				Delta	Delta %
Auvergne-Rhône-Alpes	1012	1063	1106	43	4,0%
Bourgogne-Franche-Comté	528	526	576	50	9,5%
Bretagne	616	602	604	2	0,3%
Centre-Val de Loire	1250	1266	1335	69	5,5%
Corse	0	0	0	0	0,0%
Grand-Est	1248	1278	1280	2	0,2%
Guadeloupe	0	0	0	0	0,0%
Martinique	0	0	0	0	0,0%
Hauts-de-France	1543	1609	1547	-62	-3,9%
Île-de-France	1360	1421	1438	17	1,2%
Méditerranée	584	620	606	-14	-2,3%
Normandie	699	709	759	50	7,1%
Nouvelle-Aquitaine	986	1029	1062	33	3,2%
Occitanie	765	806	910	104	12,9%
Pays de la Loire	1404	1475	1548	73	4,9%
Réunion	25	28	22	-6	-21,4%
<b>TOTAL</b>	<b>12020</b>	<b>12432</b>	<b>12793</b>	<b>361</b>	<b>2,9%</b>

## LICENCES AMERICAIN

LIGUES	2023	2024	2025	2025 VS 2024	
				Delta	Delta %
Auvergne-Rhône-Alpes	64	58	60	2	3,4%
Bourgogne-Franche-Comté	19	23	23	0	0,0%
Bretagne	55	54	73	19	35,2%
Centre-Val de Loire	5	4	7	3	75,0%
Corse	0	0	0	0	0,0%
Grand-Est	116	141	151	10	7,1%
Guadeloupe	0	0	9	9	0,0%
Martinique	0	0	0	0	0,0%
Hauts-de-France	14	14	16	2	14,3%
Île-de-France	242	241	274	33	13,7%
Méditerranée	59	69	62	-7	-10,1%
Normandie	16	18	9	-9	-50,0%
Nouvelle-Aquitaine	45	45	53	8	17,8%
Occitanie	43	110	91	-19	-17,3%
Pays de la Loire	18	22	23	1	4,5%
Réunion	0	0	0	0	0,0%
<b>TOTAL</b>	<b>696</b>	<b>799</b>	<b>851</b>	<b>52</b>	<b>6,5%</b>

## LICENCES BLACKBALL

LIGUES	2023	2024	2025	2025 VS 2024	
				Delta	Delta %
Auvergne-Rhône-Alpes	340	410	482	72	17,6%
Bourgogne-Franche-Comté	55	49	60	11	22,4%
Bretagne	808	861	922	61	7,1%
Centre-Val de Loire	459	556	570	14	2,5%
Corse	31	48	48	0	0,0%
Grand-Est	172	239	262	23	9,6%
Guadeloupe	26	32	20	-12	-37,5%
Martinique	0	0	0	0	0,0%
Hauts-de-France	364	381	398	17	4,5%
Île-de-France	181	186	223	37	19,9%
Méditerranée	152	225	227	2	0,9%
Normandie	27	18	21	3	16,7%
Nouvelle-Aquitaine	700	810	925	115	14,2%
Occitanie	289	304	282	-22	-7,2%
Pays de la Loire	465	532	609	77	14,5%
Réunion	97	91	122	31	34,1%
<b>TOTAL</b>	<b>4166</b>	<b>4742</b>	<b>5171</b>	<b>429</b>	<b>9,0%</b>

## LICENCES SNOOKER

LIGUES	2023	2024	2025	2024 VS 2023	
				Delta	Delta %
Auvergne-Rhône-Alpes	33	39	38	-1	-2,6%
Bourgogne-Franche-Comté	1	3	3	0	0,0%
Bretagne	72	58	52	-6	-10,3%
Centre-Val de Loire	1	0	1	1	0,0%
Corse	0	1	1	0	0,0%
Grand-Est	44	65	63	-2	-3,1%
Guadeloupe	0	0	0	0	0,0%
Martinique	0	0	0	0	0,0%
Hauts-de-France	155	143	174	31	21,7%
Île-de-France	29	34	20	-14	-41,2%
Méditerranée	1	1	4	3	300,0%
Normandie	43	39	36	-3	-7,7%
Nouvelle-Aquitaine	48	42	33	-9	-21,4%
Occitanie	42	34	46	12	35,3%
Pays de la Loire	48	36	42	6	16,7%
Réunion	0	0	0	0	0,0%
<b>TOTAL</b>	<b>517</b>	<b>495</b>	<b>513</b>	<b>18</b>	<b>3,6%</b>

# LICENCES JEUNES

## LICENCES AVENIR

LIGUES	2023	2024	2025	2025 VS 2024	
				Delta	Delta %
Auvergne-Rhône-Alpes	53	99	86	-13	-13,1%
Bourgogne-Franche-Comté	20	25	16	-9	-36,0%
Bretagne	91	53	52	-1	-1,9%
Centre-Val de Loire	73	56	42	-14	-25,0%
Corse	1	5	1	-4	-80,0%
Grand-Est	80	77	49	-28	-36,4%
Guadeloupe	4	6	1	-5	-83,3%
Martinique	0	0	0	0	0,0%
Hauts-de-France	135	153	113	-40	-26,1%
Île-de-France	62	47	45	-2	-4,3%
Méditerranée	38	19	8	-11	-57,9%
Normandie	25	18	20	2	11,1%
Nouvelle-Aquitaine	61	66	45	-21	-31,8%
Occitanie	39	64	42	-22	-34,4%
Pays de la Loire	90	64	67	3	4,7%
Réunion	9	13	29	16	123,1%
<b>TOTAL</b>	<b>781</b>	<b>765</b>	<b>616</b>	<b>-149</b>	<b>-19,5%</b>

## LICENCES - 21 ans

LIGUES	2023	2024	2025	2025 VS 2024	
				Delta	Delta %
Auvergne-Rhône-Alpes	39	53	74	21	39,6%
Bourgogne-Franche-Comté	28	23	25	2	8,7%
Bretagne	100	116	107	-9	-7,8%
Centre-Val de Loire	76	113	125	12	10,6%
Corse	1	2	6	4	200,0%
Grand-Est	93	102	121	19	18,6%
Guadeloupe	12	13	15	2	15,4%
Martinique	0	0	0	0	0,0%
Hauts-de-France	154	155	135	-20	-12,9%
Île-de-France	65	45	45	0	0,0%
Méditerranée	23	35	32	-3	-8,6%
Normandie	21	24	24	0	0,0%
Nouvelle-Aquitaine	59	76	85	9	11,8%
Occitanie	27	41	35	-6	-14,6%
Pays de la Loire	83	107	95	-12	-11,2%
Réunion	5	7	8	1	14,3%
<b>TOTAL</b>	<b>786</b>	<b>912</b>	<b>932</b>	<b>20</b>	<b>2,2%</b>

## LICENCES - 21 ans et Avenir

LIGUES	2023	2024	2025	2025 VS 2024	
				Delta	Delta %
Auvergne-Rhône-Alpes	92	152	160	8	5,3%
Bourgogne-Franche-Comté	48	48	41	-7	-14,6%
Bretagne	191	169	159	-10	-5,9%
Centre-Val de Loire	149	169	167	-2	-1,2%
Corse	2	7	7	0	0,0%
Grand-Est	173	179	170	-9	-5,0%
Guadeloupe	16	19	16	-3	-15,8%
Martinique	0	0	0	0	0,0%
Hauts-de-France	289	308	248	-60	-19,5%
Île-de-France	127	92	90	-2	-2,2%
Méditerranée	61	54	40	-14	-25,9%
Normandie	46	42	44	2	4,8%
Nouvelle-Aquitaine	120	142	130	-12	-8,5%
Occitanie	66	105	77	-28	-26,7%
Pays de la Loire	173	171	162	-9	-5,3%
Réunion	14	20	37	17	85,0%
<b>TOTAL</b>	<b>1567</b>	<b>1677</b>	<b>1548</b>	<b>-129</b>	<b>-7,7%</b>

# LICENCES JEUNES

## LICENCES - 21 ans et Avenir Carambole

LIGUES	2023	2024	2025	2025 VS 2024	
				Delta	Delta %
Auvergne-Rhône-Alpes	34	61	45	-16	-26,2%
Bourgogne-Franche-Comté	38	42	35	-7	-16,7%
Bretagne	55	41	34	-7	-17,1%
Centre-Val de Loire	50	59	56	-3	-5,1%
Corse	0	0	0	0	0,0%
Grand-Est	121	113	102	-11	-9,7%
Guadeloupe	0	0	0	0	0,0%
Martinique	0	0	0	0	0,0%
Hauts-de-France	198	217	168	-49	-22,6%
Île-de-France	77	50	43	-7	-14,0%
Méditerranée	22	22	19	-3	-13,6%
Normandie	35	33	40	7	21,2%
Nouvelle-Aquitaine	37	44	47	3	6,8%
Occitanie	24	37	29	-8	-21,6%
Pays de la Loire	98	102	98	-4	-3,9%
Réunion	2	2	1	-1	-50,0%
<b>TOTAL</b>	<b>791</b>	<b>823</b>	<b>717</b>	<b>-106</b>	<b>-12,9%</b>

## LICENCES - 21 ans et Avenir Américain

LIGUES	2023	2024	2025	2025 VS 2024	
				Delta	Delta %
Auvergne-Rhône-Alpes	5	3	2	-1	-33,3%
Bourgogne-Franche-Comté	1	3	1	-2	-66,7%
Bretagne	9	12	11	-1	-8,3%
Centre-Val de Loire	0	0	0	0	0,0%
Corse	0	0	0	0	0,0%
Grand-Est	18	19	21	2	10,5%
Guadeloupe	0	0	7	7	0,0%
Martinique	0	0	0	0	0,0%
Hauts-de-France	5	9	4	-5	-55,6%
Île-de-France	22	17	22	5	29,4%
Méditerranée	11	3	6	3	100,0%
Normandie	3	5	0	-5	-100,0%
Nouvelle-Aquitaine	3	5	6	1	20,0%
Occitanie	5	31	21	-10	-32,3%
Pays de la Loire	1	4	2	-2	-50,0%
Réunion	0	0	0	0	0,0%
<b>TOTAL</b>	<b>83</b>	<b>111</b>	<b>103</b>	<b>-8</b>	<b>-7,2%</b>

## LICENCES - 21 ans et Avenir Blackball

LIGUES	2023	2024	2025	2025 VS 2024	
				Delta	Delta %
Auvergne-Rhône-Alpes	51	87	112	25	28,7%
Bourgogne-Franche-Comté	9	2	4	2	100,0%
Bretagne	120	114	111	-3	-2,6%
Centre-Val de Loire	98	110	111	1	0,9%
Corse	2	7	7	0	0,0%
Grand-Est	33	41	43	2	4,9%
Guadeloupe	16	19	9	-10	-52,6%
Martinique	0	0	0	0	0,0%
Hauts-de-France	68	69	63	-6	-8,7%
Île-de-France	25	23	24	1	4,3%
Méditerranée	28	29	15	-14	-48,3%
Normandie	4	2	2	0	0,0%
Nouvelle-Aquitaine	72	91	76	-15	-16,5%
Occitanie	34	34	21	-13	-38,2%
Pays de la Loire	73	65	61	-4	-6,2%
Réunion	12	18	36	18	100,0%
<b>TOTAL</b>	<b>645</b>	<b>711</b>	<b>695</b>	<b>-16</b>	<b>-2,3%</b>

## LICENCES - 21 ans et Avenir Snooker

LIGUES	2023	2024	2025	2025 VS 2024	
				Delta	Delta %
Auvergne-Rhône-Alpes	2	1	1	0	0,0%
Bourgogne-Franche-Comté	0	1	1	0	0,0%
Bretagne	7	2	3	1	50,0%
Centre-Val de Loire	1	0	0	0	0,0%
Corse	0	0	0	0	0,0%
Grand-Est	1	6	4	-2	-33,3%
Guadeloupe	0	0	0	0	0,0%
Martinique	0	0	0	0	0,0%
Hauts-de-France	18	13	13	0	0,0%
Île-de-France	3	2	1	-1	-50,0%
Méditerranée	0	0	0	0	0,0%
Normandie	4	2	2	0	0,0%
Nouvelle-Aquitaine	8	2	1	-1	-50,0%
Occitanie	3	3	6	3	100,0%
Pays de la Loire	1	0	1	1	0,0%
Réunion	0	0	0	0	0,0%
<b>TOTAL</b>	<b>48</b>	<b>32</b>	<b>33</b>	<b>1</b>	<b>3,1%</b>

# LICENCES DECOUVERTES ET FEMININES

## LICENCES DECOUVERTE

LIGUES	2023	2024	2025	2025 VS 2024	
				Delta	Delta %
Auvergne-Rhône-Alpes	263	258	277	19	7,4%
Bourgogne-Franche-Comté	105	73	130	57	78,1%
Bretagne	269	224	258	34	15,2%
Centre-Val de Loire	229	258	260	2	0,8%
Corse	8	12	5	-7	-58,3%
Grand-Est	167	244	219	-25	-10,2%
Guadeloupe	5	7	4	-3	-42,9%
Martinique	0	0	0	0	0,0%
Hauts-de-France	276	270	235	-35	-13,0%
Île-de-France	271	286	299	13	4,5%
Méditerranée	113	145	113	-32	-22,1%
Normandie	140	106	105	-1	-0,9%
Nouvelle-Aquitaine	304	285	316	31	10,9%
Occitanie	233	234	207	-27	-11,5%
Pays de la Loire	353	329	403	74	22,5%
Réunion	14	15	18	3	20,0%
<b>TOTAL</b>	<b>2750</b>	<b>2746</b>	<b>2849</b>	<b>103</b>	<b>3,8%</b>

## % FEMININES

LIGUES	2023	2024	2025
Auvergne-Rhône-Alpes	9,7%	10,1%	9,8%
Bourgogne-Franche-Comté	9,8%	10,3%	12,7%
Bretagne	8,9%	10,5%	10,4%
Centre-Val de Loire	9,8%	10,7%	10,1%
Corse	12,9%	24,5%	16,3%
Grand-Est	8,9%	10,9%	10,1%
Guadeloupe	53,8%	65,6%	75,9%
Martinique	0,0%	0,0%	0,0%
Hauts-de-France	9,1%	8,8%	9,1%
Île-de-France	7,6%	8,2%	7,5%
Méditerranée	9,2%	9,3%	9,5%
Normandie	6,8%	6,9%	8,0%
Nouvelle-Aquitaine	8,5%	9,2%	9,5%
Occitanie	10,1%	11,6%	11,4%
Pays de la Loire	7,9%	9,8%	10,9%
Réunion	13,1%	10,9%	10,4%
<b>TOTAL</b>	<b>8,91%</b>	<b>9,87%</b>	<b>9,93%</b>

## LICENCES DECOURVERTE FEMININES

LIGUES	2023	2024	2025	2025 VS 2024	
				Delta	Delta %
Auvergne-Rhône-Alpes	44	36	40	4	11,1%
Bourgogne-Franche-Comté	14	12	26	14	116,7%
Bretagne	39	43	44	1	2,3%
Centre-Val de Loire	41	54	39	-15	-27,8%
Corse	2	5	0	-5	-100,0%
Grand-Est	30	64	31	-33	-51,6%
Guadeloupe	5	6	4	-2	-33,3%
Martinique	0	0	0	0	0,0%
Hauts-de-France	44	30	33	3	10,0%
Île-de-France	32	47	31	-16	-34,0%
Méditerranée	27	26	16	-10	-38,5%
Normandie	18	16	13	-3	-18,8%
Nouvelle-Aquitaine	36	50	48	-2	-4,0%
Occitanie	37	49	39	-10	-20,4%
Pays de la Loire	45	78	79	1	1,3%
Réunion	4	1	2	1	100,0%
<b>TOTAL</b>	<b>418</b>	<b>517</b>	<b>445</b>	<b>-72</b>	<b>-13,9%</b>

## LICENCES FEMININES

LIGUES	2023	2024	2025	2025 VS 2024	
				Delta	Delta %
Auvergne-Rhône-Alpes	141	159	165	6	3,8%
Bourgogne-Franche-Comté	59	62	84	22	35,5%
Bretagne	138	165	172	7	4,2%
Centre-Val de Loire	168	195	193	-2	-1,0%
Corse	4	12	8	-4	-33,3%
Grand-Est	140	187	178	-9	-4,8%
Guadeloupe	14	21	22	1	4,8%
Martinique	0	0	0	0	0,0%
Hauts-de-France	188	190	195	5	2,6%
Île-de-France	138	154	146	-8	-5,2%
Méditerranée	73	85	85	0	0,0%
Normandie	53	54	66	12	22,2%
Nouvelle-Aquitaine	151	178	196	18	10,1%
Occitanie	115	146	151	5	3,4%
Pays de la Loire	152	202	243	41	20,3%
Réunion	16	13	15	2	15,4%
<b>TOTAL</b>	<b>1550</b>	<b>1823</b>	<b>1919</b>	<b>96</b>	<b>5,3%</b>