



Fédération Française de Billard

Statistiques au 31/10/2025

POINTS PRINCIPAUX

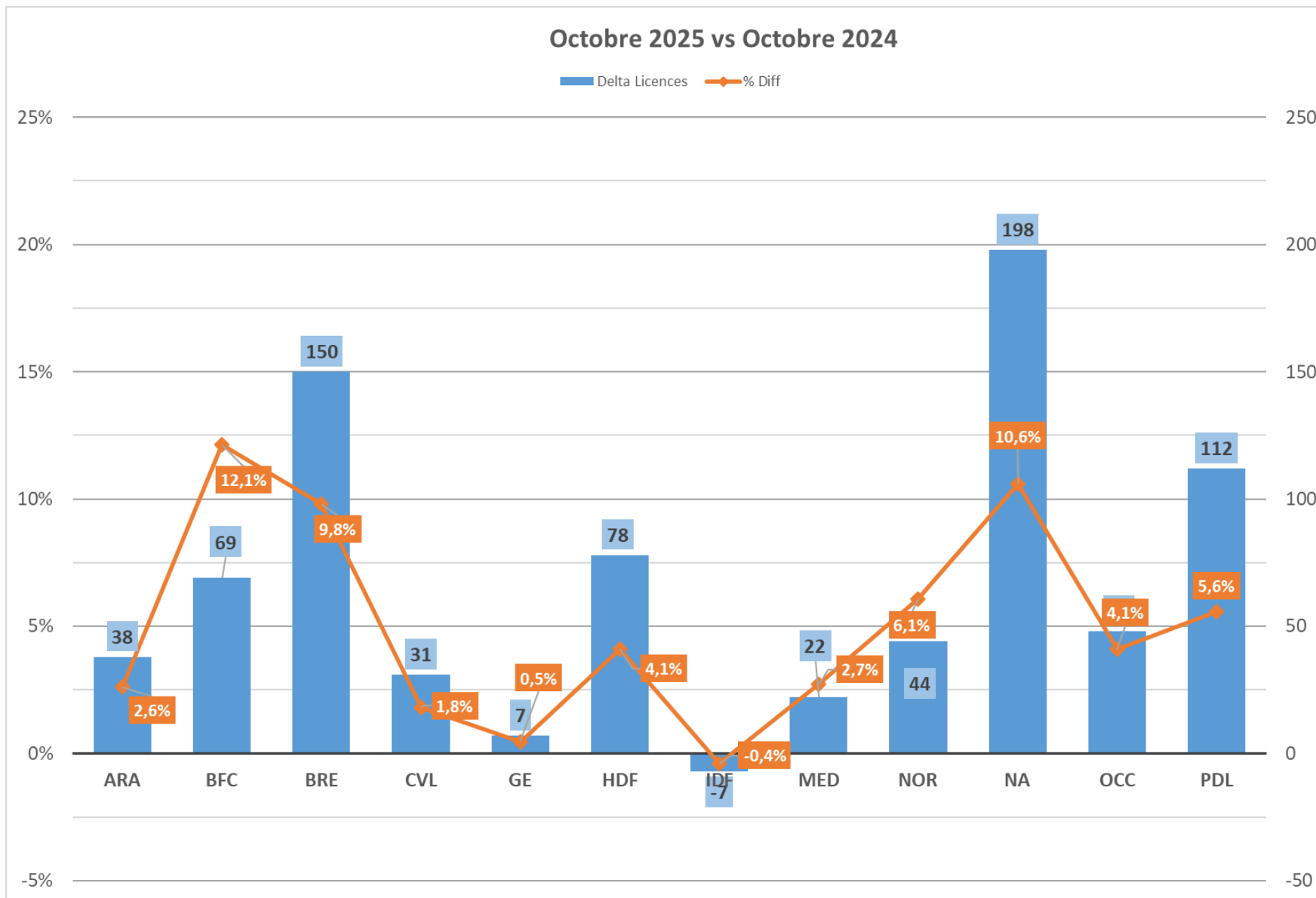
- Toujours dans les temps pour atteindre les 20000 licences
 - Mois d'octobre en léger retrait par rapport à 2024 (-5,8%)
- Toutes les disciplines progressent
 - Blackball et Snooker déjà très proches des niveaux de fin 24-25
- Bretagne et Corse ont déjà dépassé leur record historique
- Réunion fait déjà fin de saison passée
- Plus d'Avenir (+13%) mais un peu moins de U21 (-2,8%)
- Licences Découverte en augmentation (+3,1%)
- La féminisation continue
 - +7,6% de féminines (+16,8% de découverte féminines)
- 14 clubs de plus par rapport à la fin de la saison dernière

LICENCES GLOBALES

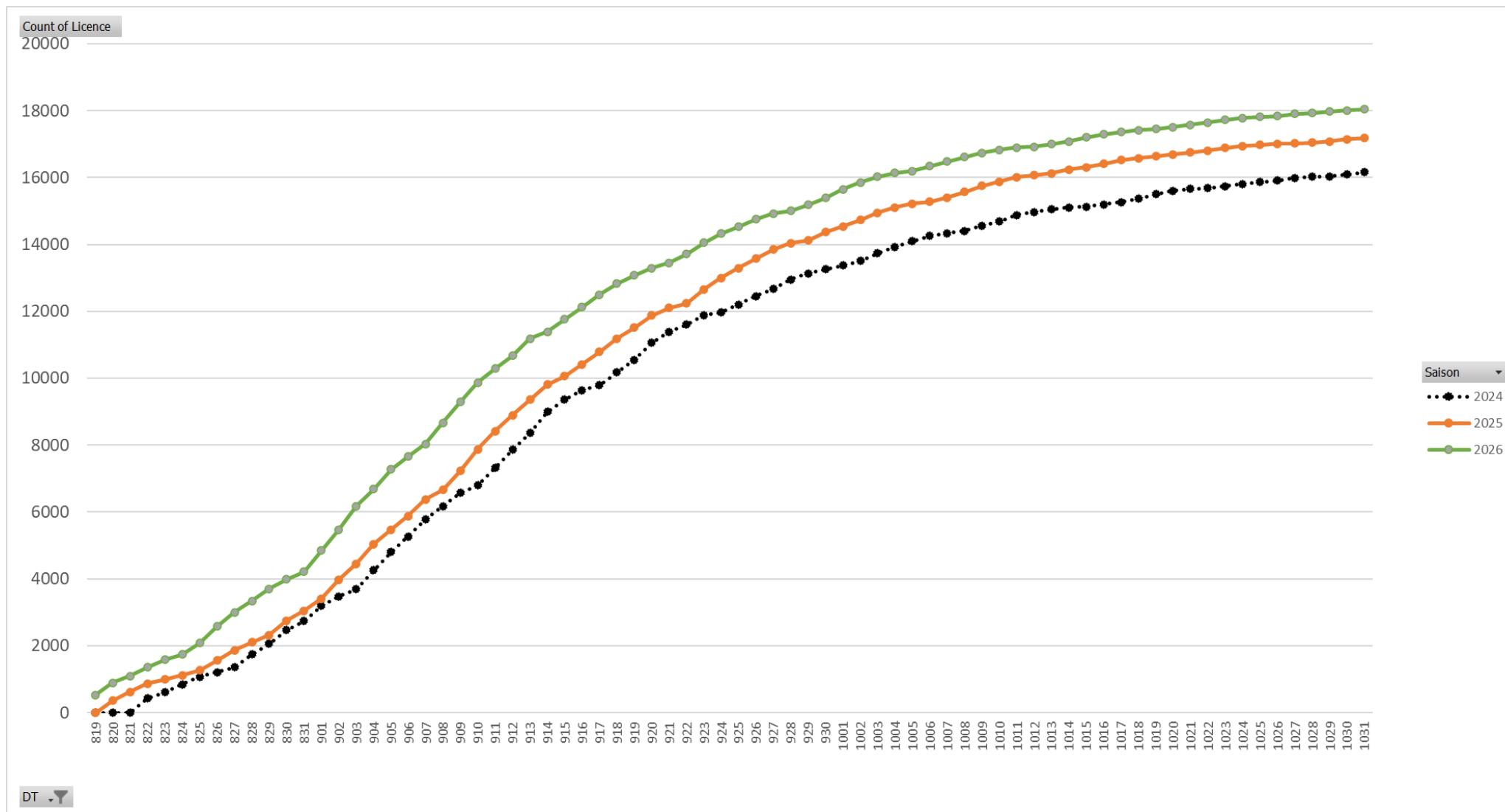
LICENCES

LIGUES	2024	2025	2026	2026 VS 2025	
				Delta	Delta %
Auvergne-Rhône-Alpes	1377	1456	1494	38	2,6%
Bourgogne-Franche-Comté	480	569	638	69	12,1%
Bretagne	1425	1530	1680	150	9,8%
Centre-Val de Loire	1630	1715	1746	31	1,8%
Corse	43	45	67	22	48,9%
Grand-Est	1497	1524	1531	7	0,5%
Guadeloupe	24	6	16	10	166,7%
Martinique	0	0	0	0	0,0%
Hauts-de-France	1919	1899	1977	78	4,1%
Île-de-France	1562	1736	1729	-7	-0,4%
Méditerranée	787	810	832	22	2,7%
Normandie	700	725	769	44	6,1%
Nouvelle-Aquitaine	1686	1869	2067	198	10,6%
Occitanie	1093	1173	1221	48	4,1%
Pays de la Loire	1834	2009	2121	112	5,6%
Réunion	105	115	149	34	29,6%
TOTAL	16162	17181	18037	856	5,0%

LICENCES GLOBALES (août-octobre)

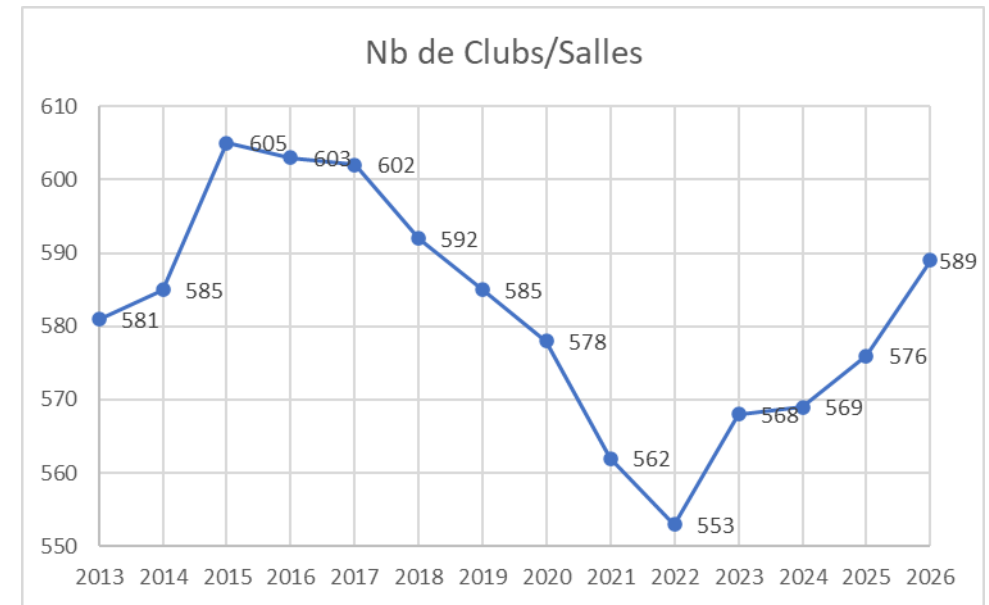


LICENCES GLOBALES (août-octobre)



CLUBS

- Chaque année on affine de nouveaux clubs, on retrouve des clubs qui avaient fait une pause dans l'affiliation et on perd des clubs.
- Pour l'instant
 - 562 Réaffiliés
 - 4 Retour après une pause
 - 23 Nouveaux
 - 14 pas encore affilié ou perdu
- Après des années de diminution la courbe des affiliations est, depuis 2022, repartie à la hausse



CLUBS (SALLES COMPRISES)

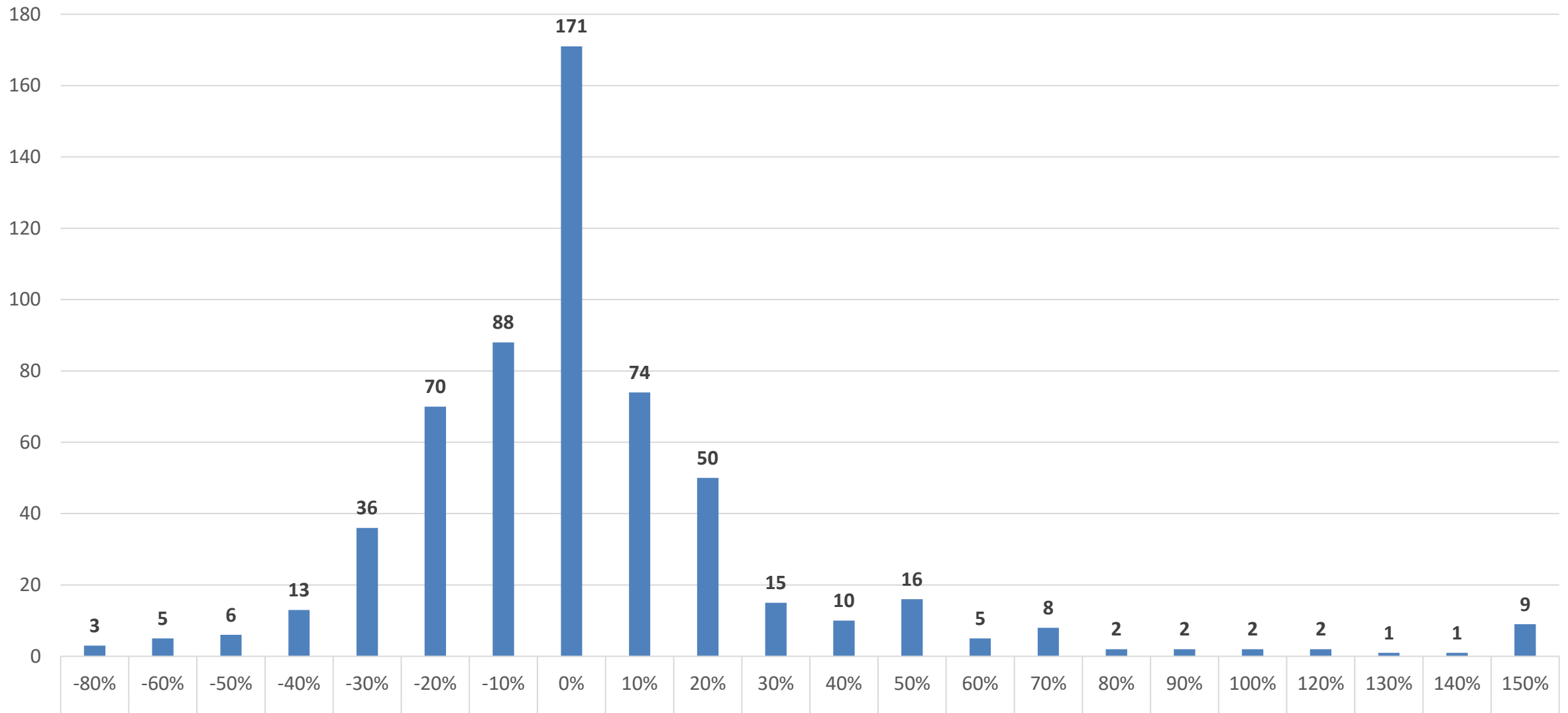
CLUBS/SALLES

LIGUES	2024	2025	2026	2026 VS 2025	
				Delta	Delta %
Auvergne-Rhône-Alpes	54	57	57	0	0,0%
Bourgogne-Franche-Comté	24	25	26	1	4,0%
Bretagne	42	46	50	4	8,7%
Centre-Val de Loire	50	47	49	2	4,3%
Corse	3	3	3	0	0,0%
Grand-Est	64	65	64	-1	-1,5%
Guadeloupe	1	1	1	0	0,0%
Martinique	0	0	0	0	0,0%
Hauts-de-France	56	54	55	1	1,9%
Île-de-France	44	45	46	1	2,2%
Méditerranée	31	32	32	0	0,0%
Normandie	21	21	21	0	0,0%
Nouvelle-Aquitaine	65	68	74	6	8,8%
Occitanie	49	51	51	0	0,0%
Pays de la Loire	56	53	55	2	3,8%
Réunion	6	6	5	-1	-16,7%
TOTAL	566	574	589	15	2,6%

CLUBS/SALLES

LIGUES	non Réaf.	Réaffilié	Retour	Nouveau	Chk
Auvergne-Rhône-Alpes	1	56	1	0	57
Bourgogne-Franche-Comté	1	24	0	2	26
Bretagne	2	44	1	5	50
Centre-Val de Loire	1	46	1	2	49
Corse	0	3	0	0	3
Grand-Est	2	63	0	1	64
Guadeloupe	0	1	0	0	1
Martinique	0	0	0	0	0
Hauts-de-France	1	54	0	1	55
Île-de-France	0	45	0	1	46
Méditerranée	0	32	0	0	32
Normandie	0	21	0	0	21
Nouvelle-Aquitaine	3	65	1	8	74
Occitanie	1	50	0	1	51
Pays de la Loire	1	53	0	2	55
Réunion	1	5	0	0	5
TOTAL	14	562	4	23	589

SITUATION DES CLUBS PAR RAPPORT A OCT 2024



Distribution des clubs par rapport à leur surplus ou déficit de licences en % (par rapport à la même date la saison précédente)

CLUBS EN RETARD DE 25% OU PLUS

CLUB	LIGUE	Oct 2024	Oct 2025	Delta %
BILLARD CLUB MOULINS	ARA	18	10	● -44,4%
BILLARD CLUB PONTOIS	ARA	28	17	● -39,3%
BILLARD CLUB VARENNOIS	ARA	17	11	● -35,3%
B.S.CLERMONTOIS	ARA	24	18	● -25,0%
BILLARD CLUB ST ELOY	ARA	4	3	● -25,0%
BILLARD CLUB LE JABADAO	BRE	14	3	● -78,6%
LES CARNASSIERS 56	BRE	13	6	● -53,8%
LES CELTES	BRE	15	7	● -53,3%
BILLARD CLUB DE JOUE LES TOURS	CVL	178	112	● -37,1%
ASSOCIATION DES BILLARDERS BLESOIS	CVL	20	13	● -35,0%
CLUB DE BILLARD MUNICIPAL DE COULO	CVL	20	15	● -25,0%

CLUB	LIGUE	Oct 2024	Oct 2025	Delta %
CENTURY CLUB	GE	12	5	● -58,3%
BILLARD CLUB DE BRIEY	GE	22	10	● -54,5%
BILLARD CLUB MUSSIPONTAIN	GE	56	31	● -44,6%
B.C. HAGUENAU	GE	27	16	● -40,7%
MATTAINCOURT BILLARD CLUB	GE	3	2	● -33,3%
BILLARD CLUB LINEEN	GE	10	7	● -30,0%
BILLARD CLUB ELOYES	GE	8	6	● -25,0%
BILLARD CLUB LAON	HDF	17	11	● -35,3%
AMICALE BILLARD CLUB DOUAI	HDF	56	38	● -32,1%
BILLARD CLUB LIANCOURTOIS	HDF	17	12	● -29,4%

CLUB	LIGUE	Oct 2024	Oct 2025	Delta %
UNITE SPORTIVE AVONNAISE BILLARD	IDF	10	2	● -80,0%
BILLARD CLUB DE LIVRY GARGAN	IDF	75	21	● -72,0%
ASS.SPORT CORBEIL ESSONNES	IDF	54	37	● -31,5%
BILLARD CLUB DE GARGENVILLE	IDF	30	22	● -26,7%
BILLARD CLUB BERROIS	MED	19	10	● -47,4%
BILLARD CLUB ARLESIEN	MED	42	29	● -31,0%
S. S. A. B. D AIX EN PROVENCE	MED	20	14	● -30,0%
ACADEMIE DE BILLARD DE MENTON	MED	14	10	● -28,6%
SALON BILLARD CLUB	MED	15	11	● -26,7%
ACADEMIE REZEENNE DE BILLARD	PDL	57	42	● -26,3%
BILLARD CLUB DIONYSIEN	REU	11	8	● -27,3%

CLUB	LIGUE	Oct 2024	Oct 2025	Delta %
BILLARD CLUB CAVIGNAC	NA	29	14	● -51,7%
ACADEMIE DACQUOISE DE BILLARD	NA	32	18	● -43,8%
LE TURBO BILLARD CLUB	NA	12	7	● -41,7%
SAINTONGE BILLARD CLUB	NA	23	14	● -39,1%
HANGAR 8	NA	27	18	● -33,3%
8 POOL DE SAINT VIC	NA	28	20	● -28,6%
CONFOLENS BILLARD CLUB	NA	32	24	● -25,0%
SARL NEW RED LION	OCC	21	13	● -38,1%
BILLARD CLUB NAZAIRIEN	OCC	5	3	● -40,0%
BILLARD CLUB FUXEEN	OCC	23	17	● -26,1%
ACADEMIE LUZECHOISE DE BILLARD	OCC	32	24	● -25,0%

LICENCES PAR DISCIPLINE

LICENCES CARAMBOLE

LIGUES	2024	2025	2026	2026 VS 2025	
				Delta	Delta %
Auvergne-Rhône-Alpes	955	990	980	-10	-1,0%
Bourgogne-Franche-Comté	418	496	523	27	5,4%
Bretagne	537	562	587	25	4,4%
Centre-Val de Loire	1154	1218	1259	41	3,4%
Corse	0	0	0	0	0,0%
Grand-Est	1140	1142	1083	-59	-5,2%
Guadeloupe	0	0	0	0	0,0%
Martinique	0	0	0	0	0,0%
Hauts-de-France	1459	1410	1363	-47	-3,3%
Île-de-France	1186	1275	1269	-6	-0,5%
Méditerranée	538	548	549	1	0,2%
Normandie	641	669	714	45	6,7%
Nouvelle-Aquitaine	899	934	1016	82	8,8%
Occitanie	698	808	817	9	1,1%
Pays de la Loire	1301	1387	1469	82	5,9%
Réunion	22	15	21	6	40,0%
TOTAL	10948	11454	11650	196	1,7%

LICENCES AMERICAIN

LIGUES	2024	2025	2026	2026 VS 2025	
				Delta	Delta %
Auvergne-Rhône-Alpes	56	52	64	12	23,1%
Bourgogne-Franche-Comté	22	21	20	-1	-4,8%
Bretagne	47	59	56	-3	-5,1%
Centre-Val de Loire	4	5	9	4	80,0%
Corse	0	0	0	0	0,0%
Grand-Est	113	122	140	18	14,8%
Guadeloupe	0	1	3	2	200,0%
Martinique	0	0	0	0	0,0%
Hauts-de-France	5	11	17	6	54,5%
Île-de-France	211	247	245	-2	-0,8%
Méditerranée	65	59	67	8	13,6%
Normandie	12	7	8	1	14,3%
Nouvelle-Aquitaine	44	50	55	5	10,0%
Occitanie	84	71	67	-4	-5,6%
Pays de la Loire	17	21	19	-2	-9,5%
Réunion	0	0	0	0	0,0%
TOTAL	680	726	770	44	6,1%

LICENCES BLACKBALL

LIGUES	2024	2025	2026	2026 VS 2025	
				Delta	Delta %
Auvergne-Rhône-Alpes	332	384	413	29	7,6%
Bourgogne-Franche-Comté	40	49	89	40	81,6%
Bretagne	791	862	968	106	12,3%
Centre-Val de Loire	472	491	475	-16	-3,3%
Corse	42	44	66	22	50,0%
Grand-Est	193	209	251	42	20,1%
Guadeloupe	24	5	13	8	160,0%
Martinique	0	0	0	0	0,0%
Hauts-de-France	332	351	444	93	26,5%
Île-de-France	147	198	191	-7	-3,5%
Méditerranée	184	200	211	11	5,5%
Normandie	12	15	18	3	20,0%
Nouvelle-Aquitaine	708	854	956	102	11,9%
Occitanie	284	254	299	45	17,7%
Pays de la Loire	487	562	594	32	5,7%
Réunion	83	100	128	28	28,0%
TOTAL	4131	4578	5116	538	11,8%

LICENCES SNOOKER

LIGUES	2024	2025	2026	2026 VS 2025	
				Delta	Delta %
Auvergne-Rhône-Alpes	34	30	37	7	23,3%
Bourgogne-Franche-Comté	0	3	6	3	100,0%
Bretagne	50	47	69	22	46,8%
Centre-Val de Loire	0	1	3	2	200,0%
Corse	1	1	1	0	0,0%
Grand-Est	51	51	57	6	11,8%
Guadeloupe	0	0	0	0	0,0%
Martinique	0	0	0	0	0,0%
Hauts-de-France	123	127	153	26	20,5%
Île-de-France	18	16	24	8	50,0%
Méditerranée	0	3	5	2	66,7%
Normandie	35	34	29	-5	-14,7%
Nouvelle-Aquitaine	35	31	40	9	29,0%
Occitanie	27	40	38	-2	-5,0%
Pays de la Loire	29	39	39	0	0,0%
Réunion	0	0	0	0	0,0%
TOTAL	403	423	501	78	18,4%

LICENCES JEUNES

LICENCES AVENIR

LIGUES	2024	2025	2026	2026 VS 2025	
				Delta	Delta %
Auvergne-Rhône-Alpes	58	33	34	1	3,0%
Bourgogne-Franche-Comté	18	14	24	10	71,4%
Bretagne	35	41	32	-9	-22,0%
Centre-Val de Loire	33	29	31	2	6,9%
Corse	4	1	2	1	100,0%
Grand-Est	45	22	31	9	40,9%
Guadeloupe	2	0	5	5	0,0%
Martinique	0	0	0	0	0,0%
Hauts-de-France	85	59	59	0	0,0%
Île-de-France	18	37	31	-6	-16,2%
Méditerranée	16	5	13	8	160,0%
Normandie	13	10	16	6	60,0%
Nouvelle-Aquitaine	31	35	57	22	62,9%
Occitanie	33	27	17	-10	-37,0%
Pays de la Loire	46	42	36	-6	-14,3%
Réunion	9	13	28	15	115,4%
TOTAL	446	368	416	48	13,0%

LICENCES - 21 ans

LIGUES	2024	2025	2026	2026 VS 2025	
				Delta	Delta %
Auvergne-Rhône-Alpes	50	61	56	-5	-8,2%
Bourgogne-Franche-Comté	20	23	26	3	13,0%
Bretagne	98	100	99	-1	-1,0%
Centre-Val de Loire	104	112	82	-30	-26,8%
Corse	2	5	6	1	20,0%
Grand-Est	97	113	95	-18	-15,9%
Guadeloupe	13	0	4	4	0,0%
Martinique	0	0	0	0	0,0%
Hauts-de-France	134	122	107	-15	-12,3%
Île-de-France	32	35	33	-2	-5,7%
Méditerranée	29	26	28	2	7,7%
Normandie	21	21	23	2	9,5%
Nouvelle-Aquitaine	72	80	78	-2	-2,5%
Occitanie	35	33	39	6	18,2%
Pays de la Loire	95	88	108	20	22,7%
Réunion	5	8	20	12	150,0%
TOTAL	807	827	804	-23	-2,8%

LICENCES - 21 ans et Avenir

LIGUES	2024	2025	2026	2026 VS 2025	
				Delta	Delta %
Auvergne-Rhône-Alpes	108	94	90	-4	-4,3%
Bourgogne-Franche-Comté	38	37	50	13	35,1%
Bretagne	133	141	131	-10	-7,1%
Centre-Val de Loire	137	141	113	-28	-19,9%
Corse	6	6	8	2	33,3%
Grand-Est	142	135	126	-9	-6,7%
Guadeloupe	15	0	9	9	0,0%
Martinique	0	0	0	0	0,0%
Hauts-de-France	219	181	166	-15	-8,3%
Île-de-France	50	72	64	-8	-11,1%
Méditerranée	45	31	41	10	32,3%
Normandie	34	31	39	8	25,8%
Nouvelle-Aquitaine	103	115	135	20	17,4%
Occitanie	68	60	56	-4	-6,7%
Pays de la Loire	141	130	144	14	10,8%
Réunion	14	21	48	27	128,6%
TOTAL	1253	1195	1220	25	2,1%

LICENCES JEUNES

LICENCES - 21 ans et Avenir Carambole

LIGUES	2024	2025	2026	2026 VS 2025	
				Delta	Delta %
Auvergne-Rhône-Alpes	48	36	24	-12	-33,3%
Bourgogne-Franche-Comté	33	33	43	10	30,3%
Bretagne	31	32	26	-6	-18,8%
Centre-Val de Loire	48	44	52	8	18,2%
Corse	0	0	0	0	0,0%
Grand-Est	93	84	67	-17	-20,2%
Guadeloupe	0	0	0	0	0,0%
Martinique	0	0	0	0	0,0%
Hauts-de-France	162	122	99	-23	-18,9%
Île-de-France	21	35	32	-3	-8,6%
Méditerranée	19	12	17	5	41,7%
Normandie	29	29	37	8	27,6%
Nouvelle-Aquitaine	30	41	56	15	36,6%
Occitanie	21	23	25	2	8,7%
Pays de la Loire	85	73	77	4	5,5%
Réunion	1	1	3	2	200,0%
TOTAL	621	565	558	-7	-1,2%

LICENCES - 21 ans et Avenir Américain

LIGUES	2024	2025	2026	2026 VS 2025	
				Delta	Delta %
Auvergne-Rhône-Alpes	3	1	0	-1	-100,0%
Bourgogne-Franche-Comté	3	1	1	0	0,0%
Bretagne	10	8	6	-2	-25,0%
Centre-Val de Loire	0	0	0	0	0,0%
Corse	0	0	0	0	0,0%
Grand-Est	14	15	19	4	26,7%
Guadeloupe	0	0	2	2	0,0%
Martinique	0	0	0	0	0,0%
Hauts-de-France	2	4	3	-1	-25,0%
Île-de-France	12	14	18	4	28,6%
Méditerranée	3	5	8	3	60,0%
Normandie	3	0	0	0	0,0%
Nouvelle-Aquitaine	5	5	4	-1	-20,0%
Occitanie	15	10	8	-2	-20,0%
Pays de la Loire	2	2	2	0	0,0%
Réunion	0	0	0	0	0,0%
TOTAL	72	65	71	6	9,2%

LICENCES - 21 ans et Avenir Blackball

LIGUES	2024	2025	2026	2026 VS 2025	
				Delta	Delta %
Auvergne-Rhône-Alpes	56	56	65	9	16,1%
Bourgogne-Franche-Comté	2	2	6	4	200,0%
Bretagne	91	99	94	-5	-5,1%
Centre-Val de Loire	89	97	61	-36	-37,1%
Corse	6	6	8	2	33,3%
Grand-Est	29	32	38	6	18,8%
Guadeloupe	15	0	7	7	0,0%
Martinique	0	0	0	0	0,0%
Hauts-de-France	48	47	56	9	19,1%
Île-de-France	16	22	12	-10	-45,5%
Méditerranée	23	14	16	2	14,3%
Normandie	1	2	1	-1	-50,0%
Nouvelle-Aquitaine	66	68	73	5	7,4%
Occitanie	31	21	20	-1	-4,8%
Pays de la Loire	54	54	64	10	18,5%
Réunion	13	20	45	25	125,0%
TOTAL	540	540	566	26	4,8%

LICENCES - 21 ans et Avenir Snooker

LIGUES	2024	2025	2026	2026 VS 2025	
				Delta	Delta %
Auvergne-Rhône-Alpes	1	1	1	0	0,0%
Bourgogne-Franche-Comté	0	1	0	-1	-100,0%
Bretagne	1	2	5	3	150,0%
Centre-Val de Loire	0	0	0	0	0,0%
Corse	0	0	0	0	0,0%
Grand-Est	6	4	2	-2	-50,0%
Guadeloupe	0	0	0	0	0,0%
Martinique	0	0	0	0	0,0%
Hauts-de-France	7	8	8	0	0,0%
Île-de-France	1	1	2	1	100,0%
Méditerranée	0	0	0	0	0,0%
Normandie	1	0	1	1	0,0%
Nouvelle-Aquitaine	2	1	2	1	100,0%
Occitanie	1	6	3	-3	-50,0%
Pays de la Loire	0	1	1	0	0,0%
Réunion	0	0	0	0	0,0%
TOTAL	20	25	25	0	0,0%

LICENCES DECOUVERTES ET FEMININES

LICENCES DECOUVERTE

LIGUES	2024	2025	2026	2026 VS 2025	
				Delta	Delta %
Auvergne-Rhône-Alpes	167	177	199	22	12,4%
Bourgogne-Franche-Comté	37	78	74	-4	-5,1%
Bretagne	160	191	211	20	10,5%
Centre-Val de Loire	170	157	146	-11	-7,0%
Corse	9	5	13	8	160,0%
Grand-Est	146	119	126	7	5,9%
Guadeloupe	3	2	1	-1	-50,0%
Martinique	0	0	0	0	0,0%
Hauts-de-France	191	140	173	33	23,6%
Île-de-France	161	216	193	-23	-10,6%
Méditerranée	80	72	98	26	36,1%
Normandie	69	65	60	-5	-7,7%
Nouvelle-Aquitaine	174	222	257	35	15,8%
Occitanie	168	148	162	14	9,5%
Pays de la Loire	194	293	232	-61	-20,8%
Réunion	12	15	14	-1	-6,7%
TOTAL	1741	1900	1959	59	3,1%

% FEMININES

LIGUES	2024	2025	2026
Auvergne-Rhône-Alpes	9,7%	9,5%	10,6%
Bourgogne-Franche-Comté	9,6%	11,4%	12,2%
Bretagne	9,9%	9,9%	10,5%
Centre-Val de Loire	9,9%	9,3%	8,5%
Corse	25,6%	17,8%	17,9%
Grand-Est	9,7%	9,6%	9,6%
Guadeloupe	66,7%	83,3%	68,8%
Martinique	0,0%	0,0%	0,0%
Hauts-de-France	8,5%	8,3%	8,2%
Île-de-France	7,2%	7,1%	7,3%
Méditerranée	7,9%	8,8%	9,9%
Normandie	5,7%	7,0%	6,6%
Nouvelle-Aquitaine	8,4%	9,4%	9,4%
Occitanie	10,7%	10,5%	9,0%
Pays de la Loire	8,3%	9,9%	11,0%
Réunion	9,5%	10,4%	10,7%
TOTAL	8,99%	9,23%	9,46%

LICENCES DECOUVERTE FEMININES

LIGUES	2024	2025	2026	2026 VS 2025	
				Delta	Delta %
Auvergne-Rhône-Alpes	23	26	43	17	65,4%
Bourgogne-Franche-Comté	8	12	16	4	33,3%
Bretagne	28	34	44	10	29,4%
Centre-Val de Loire	34	20	24	4	20,0%
Corse	4	0	0	0	0,0%
Grand-Est	36	16	22	6	37,5%
Guadeloupe	3	2	1	-1	-50,0%
Martinique	0	0	0	0	0,0%
Hauts-de-France	22	23	25	2	8,7%
Île-de-France	25	25	26	1	4,0%
Méditerranée	11	6	16	10	166,7%
Normandie	9	9	9	0	0,0%
Nouvelle-Aquitaine	30	36	35	-1	-2,8%
Occitanie	34	22	19	-3	-13,6%
Pays de la Loire	34	52	50	-2	-3,8%
Réunion	1	2	3	1	50,0%
TOTAL	302	285	333	48	16,8%

LICENCES FEMININES

LIGUES	2024	2025	2026	2026 VS 2025	
				Delta	Delta %
Auvergne-Rhône-Alpes	133	139	159	20	14,4%
Bourgogne-Franche-Comté	46	65	78	13	20,0%
Bretagne	141	152	176	24	15,8%
Centre-Val de Loire	162	160	148	-12	-7,5%
Corse	11	8	12	4	50,0%
Grand-Est	145	146	147	1	0,7%
Guadeloupe	16	5	11	6	120,0%
Martinique	0	0	0	0	0,0%
Hauts-de-France	163	157	163	6	3,8%
Île-de-France	113	123	126	3	2,4%
Méditerranée	62	71	82	11	15,5%
Normandie	40	51	51	0	0,0%
Nouvelle-Aquitaine	142	175	194	19	10,9%
Occitanie	117	123	110	-13	-10,6%
Pays de la Loire	152	198	233	35	17,7%
Réunion	10	12	16	4	33,3%
TOTAL	1453	1585	1706	121	7,6%