



*Fédération Française de Billard*

Statistiques au 28/2/2026

# POINTS PRINCIPAUX

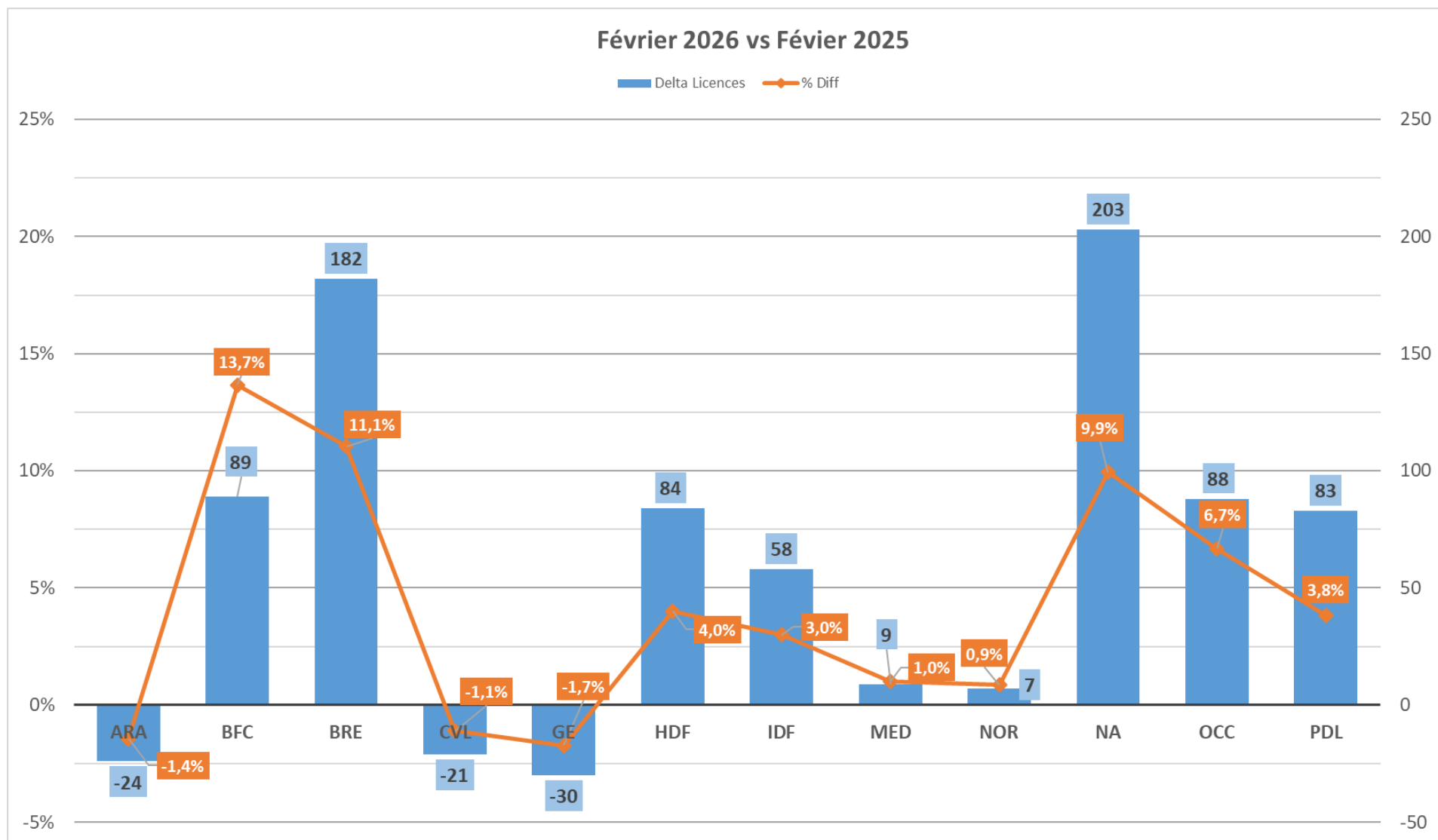
- Atterrissage prévu à environ 20160 licences (léger ralentissement)
- Toutes les disciplines progressent
  - Blackball, Américain et Snooker ont dépassé leur record
  - Les 1000 licenciés Blackball dépassés en Bretagne et Nouvelle Aquitaine
- Bretagne, Corse et Nouvelle Aquitaine, Occitanie et Pays de la Loire ont dépassé leur record historique (depuis 2002)
  - Hauts de France, Ile de France, Réunion et Bourgogne Franche Comté dépassent le niveau de fin 24-25
- Licences Jeunes (Avenir + U21) en baisse (-2,7%) en valeur absolu et plus largement en % des licenciés
- Licences Découverte en légère augmentation (+0,9%)
- La féminisation continue
  - +5,5% de féminines (+13,3% de découverte féminines)

# LICENCES GLOBALES

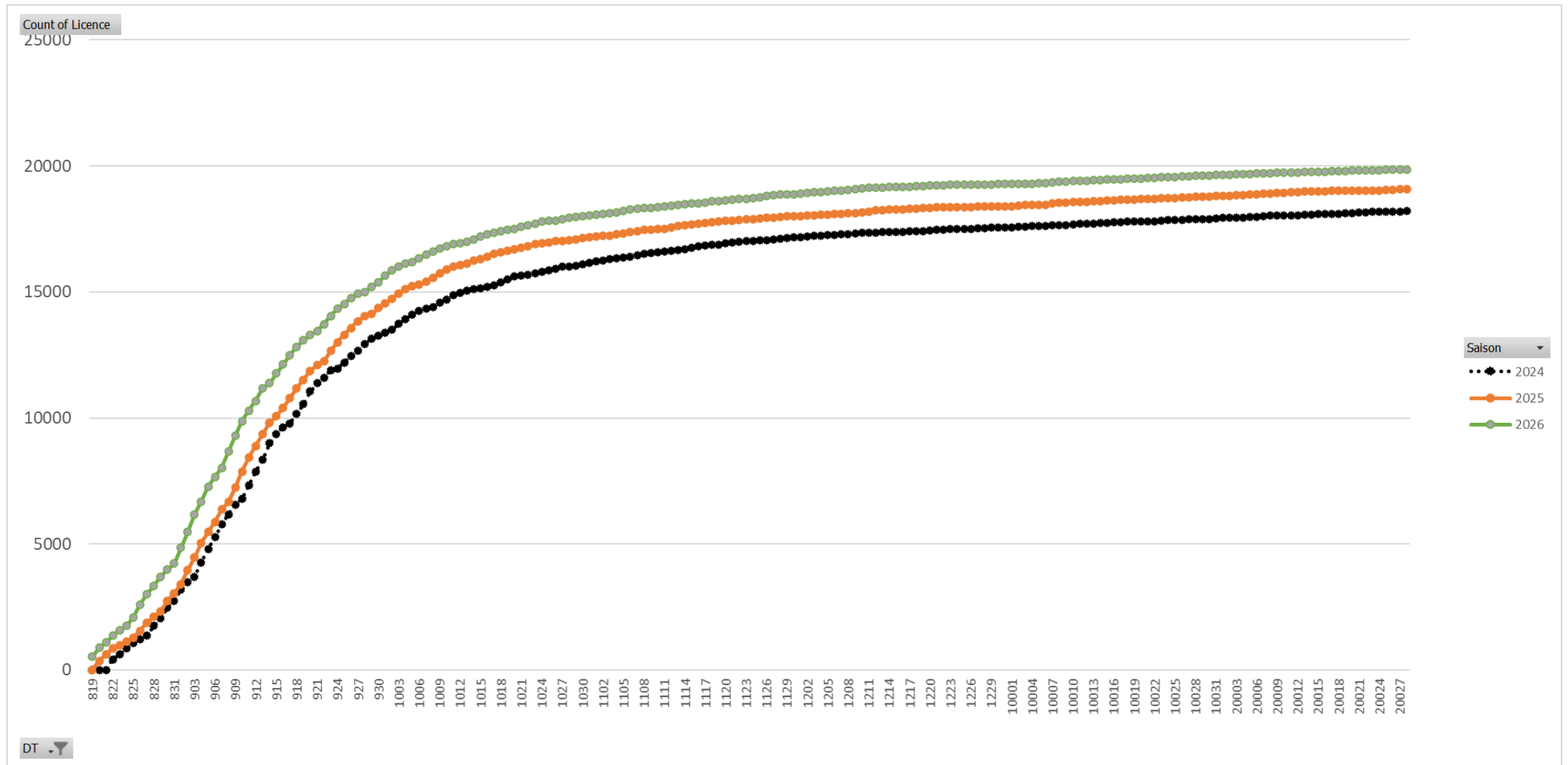
## LICENCES

LIGUES	2024	2025	2026	2026 VS 2025	
				Delta	Delta %
Auvergne-Rhône-Alpes	1547	1664	1640	-24	-1,4%
Bourgogne-Franche-Comté	598	651	740	89	13,7%
Bretagne	1556	1647	1829	182	11,1%
Centre-Val de Loire	1809	1893	1872	-21	-1,1%
Corse	48	49	72	23	46,9%
Grand-Est	1691	1733	1703	-30	-1,7%
Guadeloupe	32	29	22	-7	-24,1%
Martinique	0	0	0	0	0,0%
Hauts-de-France	2121	2098	2182	84	4,0%
Île-de-France	1855	1933	1991	58	3,0%
Méditerranée	895	887	896	9	1,0%
Normandie	778	819	826	7	0,9%
Nouvelle-Aquitaine	1887	2044	2247	203	9,9%
Occitanie	1235	1318	1406	88	6,7%
Pays de la Loire	2035	2178	2261	83	3,8%
Réunion	118	128	167	39	30,5%
<b>TOTAL</b>	<b>18205</b>	<b>19071</b>	<b>19854</b>	<b>783</b>	<b>4,1%</b>

# LICENCES GLOBALES (août-février)



# LICENCES GLOBALES (août-février)



# CLUBS (SALLES COMPRISES)

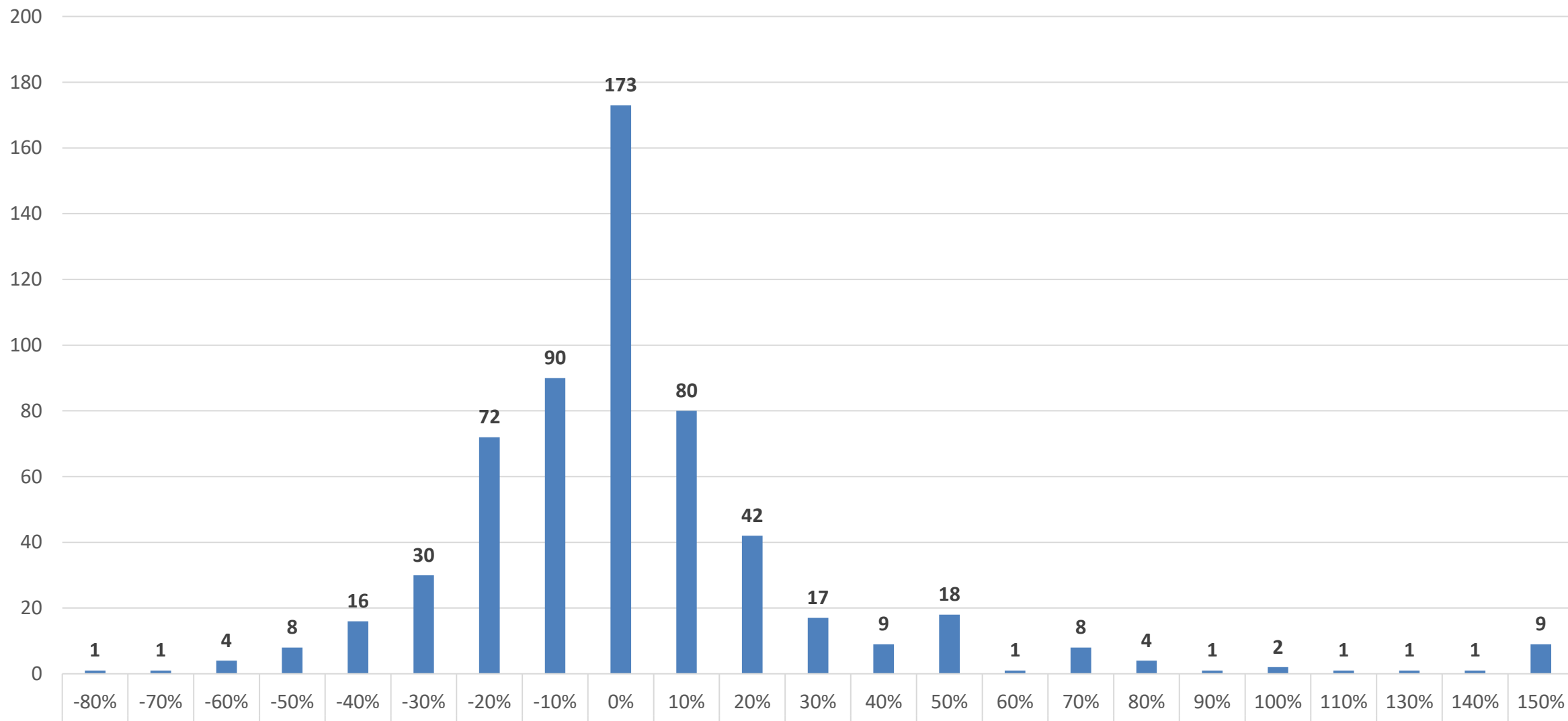
## CLUBS/SALLES

LIGUES	2024	2025	2026	2026 VS 2025	
				Delta	Delta %
Auvergne-Rhône-Alpes	54	57	57	0	0,0%
Bourgogne-Franche-Comté	24	25	26	1	4,0%
Bretagne	42	46	50	4	8,7%
Centre-Val de Loire	50	47	49	2	4,3%
Corse	3	3	3	0	0,0%
Grand-Est	66	65	64	-1	-1,5%
Guadeloupe	1	1	1	0	0,0%
Martinique	0	0	0	0	0,0%
Hauts-de-France	56	55	55	0	0,0%
Île-de-France	44	45	47	2	4,4%
Méditerranée	31	32	32	0	0,0%
Normandie	21	21	21	0	0,0%
Nouvelle-Aquitaine	65	68	74	6	8,8%
Occitanie	49	51	51	0	0,0%
Pays de la Loire	56	53	55	2	3,8%
Réunion	6	6	5	-1	-16,7%
<b>TOTAL</b>	<b>568</b>	<b>575</b>	<b>590</b>	<b>15</b>	<b>2,6%</b>

## CLUBS/SALLES

LIGUES	non Réaf.	Réaffilié	Retour	Nouveau	Chk
Auvergne-Rhône-Alpes	1	56	1	0	57
Bourgogne-Franche-Comté	1	24	0	2	26
Bretagne	2	44	1	5	50
Centre-Val de Loire	1	46	1	2	49
Corse	0	3	0	0	3
Grand-Est	2	63	0	1	64
Guadeloupe	0	1	0	0	1
Martinique	0	0	0	0	0
Hauts-de-France	1	54	0	1	55
Île-de-France	0	45	0	2	47
Méditerranée	0	32	0	0	32
Normandie	0	21	0	0	21
Nouvelle-Aquitaine	3	65	1	8	74
Occitanie	1	50	0	1	51
Pays de la Loire	1	53	0	2	55
Réunion	1	5	0	0	5
<b>TOTAL</b>	<b>14</b>	<b>562</b>	<b>4</b>	<b>24</b>	<b>590</b>

# SITUATION DES CLUBS PAR RAPPORT A FEV 2025



Distribution des clubs par rapport à leur surplus ou déficit de licences en % (par rapport à la même date la saison précédente)

# CLUBS EN RETARD DE 25% OU PLUS

CLUB	LIGUE	Fév 2025	Fév 2026	Delta %
BILLARD CLUB MOULINS	ARA	27	10	● -63,0%
BILLARD CLUB VARENNOIS	ARA	18	11	● -38,9%
BILLARD CLUB PONTOIS	ARA	31	21	● -32,3%
VALENCE BILLARD CLUB	ARA	30	20	● -33,3%
B.S.CLERMONTOIS	ARA	27	19	● -29,6%
BILLARD CLUB ST ELOY	ARA	4	3	● -25,0%
BILLARD CLUB DE MORVILLARS	BFC	9	4	● -55,6%
BILLARD CLUB LE JABADAO	BRE	14	4	● -71,4%
LES CELTES	BRE	15	7	● -53,3%
LES CARNASSIERS 56	BRE	13	7	● -46,2%
BILLARD CLUB DE JOUE LES TOURS	CVL	196	116	● -40,8%
AMICALE SPORTIVE EPIEDS BILLARD	CVL	18	13	● -27,8%

CLUB	LIGUE	Fév 2025	Fév 2026	Delta %
CENTURY CLUB	GE	12	5	● -58,3%
BILLARD CLUB MUSSIPONTAIN	GE	58	33	● -43,1%
B.C. HAGUENAU	GE	28	16	● -42,9%
BILLARD CLUB NOGENTAIS	GE	19	11	● -42,1%
MATTAINCOURT BILLARD CLUB	GE	3	2	● -33,3%
ACADEMIE DE BILLARD DE ST DIZIER	GE	28	19	● -32,1%
BILLARD CLUB LINEEN	GE	10	7	● -30,0%
BILLARD CLUB COLMAR 147	GE	30	22	● -26,7%
BILLARD CLUB NOYON	HDF	64	47	● -26,6%
ASS.SPORT CORBEIL ESSONNES	IDF	59	43	● -27,1%
BILLARD CLUB CLICHOIS	IDF	56	41	● -26,8%
BILLARD CLUB DIONYSIEN	REU	12	9	● -25,0%

CLUB	LIGUE	Fév 2025	Fév 2026	Delta %
BILLARD CLUB BERROIS	MED	20	12	● -40,0%
BILLARD CLUB ARLESIEN	MED	47	30	● -36,2%
ACADEMIE DE BILLARD DE MENTON	MED	15	10	● -33,3%
S. S. A. B. D AIX EN PROVENCE	MED	20	14	● -30,0%
SALON BILLARD CLUB	MED	15	11	● -26,7%
BILLARD CLUB CAVIGNAC	NA	32	15	● -53,1%
LE TURBO BILLARD CLUB	NA	13	7	● -46,2%
ACADEMIE DACQUOISE DE BILLARD	NA	32	18	● -43,8%
SAINTONGE BILLARD CLUB	NA	23	14	● -39,1%
HANGAR 8	NA	27	18	● -33,3%
BILLARD CLUB DE LA VALLEE DU LOT	NA	58	39	● -32,8%
8 POOL DE SAINT VIC	NA	29	20	● -31,0%
CONFOLENS BILLARD CLUB	NA	32	24	● -25,0%

CLUB	LIGUE	Fév 2025	Fév 2026	Delta %
LES ANDELYS BILLARD SPORT	NOR	2	1	● -50,0%
BILLARD CLUB NAZARIEN	OCC	5	3	● -40,0%
LOURDES BILLARD CLUB	OCC	19	12	● -36,8%
SARL NEW RED LION	OCC	22	14	● -36,4%
BILLARD CLUB FUXEEN	OCC	30	21	● -30,0%
ACADEMIE LUZECHOISE DE BILLARD	OCC	32	24	● -25,0%
ACADEMIE REZEENNE DE BILLARD	PDL	62	43	● -30,6%
ANJOU BLACKBALL CLUB	PDL	33	24	● -27,3%
BILLARD PRESQU ILE GUERANDE	PDL	105	78	● -25,7%

# LICENCES PAR DISCIPLINE

## LICENCES CARAMBOLE

LIGUES	2024	2025	2026	2026 VS 2025	
				Delta	Delta %
Auvergne-Rhône-Alpes	1050	1091	1055	-36	-3,3%
Bourgogne-Franche-Comté	524	566	619	53	9,4%
Bretagne	595	604	638	34	5,6%
Centre-Val de Loire	1257	1326	1334	8	0,6%
Corse	0	0	0	0	0,0%
Grand-Est	1263	1270	1197	-73	-5,7%
Guadeloupe	0	0	0	0	0,0%
Martinique	0	0	0	0	0,0%
Hauts-de-France	1592	1536	1498	-38	-2,5%
Île-de-France	1401	1426	1470	44	3,1%
Méditerranée	608	598	593	-5	-0,8%
Normandie	705	755	761	6	0,8%
Nouvelle-Aquitaine	1008	1049	1118	69	6,6%
Occitanie	792	906	938	32	3,5%
Pays de la Loire	1453	1513	1554	41	2,7%
Réunion	28	22	22	0	0,0%
<b>TOTAL</b>	<b>12276</b>	<b>12662</b>	<b>12797</b>	<b>135</b>	<b>1,1%</b>

## LICENCES AMERICAIN

LIGUES	2024	2025	2026	2026 VS 2025	
				Delta	Delta %
Auvergne-Rhône-Alpes	58	60	67	7	11,7%
Bourgogne-Franche-Comté	23	22	22	0	0,0%
Bretagne	53	72	62	-10	-13,9%
Centre-Val de Loire	4	6	9	3	50,0%
Corse	0	0	0	0	0,0%
Grand-Est	138	147	164	17	11,6%
Guadeloupe	0	9	4	-5	-55,6%
Martinique	0	0	0	0	0,0%
Hauts-de-France	14	15	22	7	46,7%
Île-de-France	239	270	286	16	5,9%
Méditerranée	69	62	73	11	17,7%
Normandie	18	9	11	2	22,2%
Nouvelle-Aquitaine	45	52	63	11	21,2%
Occitanie	105	87	100	13	14,9%
Pays de la Loire	21	23	20	-3	-13,0%
Réunion	0	0	0	0	0,0%
<b>TOTAL</b>	<b>787</b>	<b>834</b>	<b>903</b>	<b>69</b>	<b>8,3%</b>

## LICENCES BLACKBALL

LIGUES	2024	2025	2026	2026 VS 2025	
				Delta	Delta %
Auvergne-Rhône-Alpes	400	475	476	1	0,2%
Bourgogne-Franche-Comté	49	60	93	33	55,0%
Bretagne	850	919	1051	132	14,4%
Centre-Val de Loire	548	560	525	-35	-6,3%
Corse	47	48	71	23	47,9%
Grand-Est	225	254	280	26	10,2%
Guadeloupe	32	20	18	-2	-10,0%
Martinique	0	0	0	0	0,0%
Hauts-de-France	376	379	493	114	30,1%
Île-de-France	185	218	209	-9	-4,1%
Méditerranée	218	223	224	1	0,4%
Normandie	18	19	23	4	21,1%
Nouvelle-Aquitaine	793	910	1018	108	11,9%
Occitanie	304	281	325	44	15,7%
Pays de la Loire	525	600	644	44	7,3%
Réunion	90	106	145	39	36,8%
<b>TOTAL</b>	<b>4660</b>	<b>5072</b>	<b>5595</b>	<b>523</b>	<b>10,3%</b>

## LICENCES SNOOKER

LIGUES	2024	2025	2026	2026 VS 2025	
				Delta	Delta %
Auvergne-Rhône-Alpes	39	38	42	4	10,5%
Bourgogne-Franche-Comté	2	3	6	3	100,0%
Bretagne	58	52	78	26	50,0%
Centre-Val de Loire	0	1	4	3	300,0%
Corse	1	1	1	0	0,0%
Grand-Est	65	62	62	0	0,0%
Guadeloupe	0	0	0	0	0,0%
Martinique	0	0	0	0	0,0%
Hauts-de-France	139	168	169	1	0,6%
Île-de-France	30	19	26	7	36,8%
Méditerranée	0	4	6	2	50,0%
Normandie	37	36	31	-5	-13,9%
Nouvelle-Aquitaine	41	33	48	15	45,5%
Occitanie	34	44	43	-1	-2,3%
Pays de la Loire	36	42	43	1	2,4%
Réunion	0	0	0	0	0,0%
<b>TOTAL</b>	<b>482</b>	<b>503</b>	<b>559</b>	<b>56</b>	<b>11,1%</b>

# LICENCES JEUNES

## LICENCES AVENIR

LIGUES	2024	2025	2026	2026 VS 2025	
				Delta	Delta %
Auvergne-Rhône-Alpes	97	84	53	-31	-36,9%
Bourgogne-Franche-Comté	25	16	30	14	87,5%
Bretagne	47	52	45	-7	-13,5%
Centre-Val de Loire	55	40	42	2	5,0%
Corse	5	1	2	1	100,0%
Grand-Est	72	46	41	-5	-10,9%
Guadeloupe	6	1	8	7	700,0%
Martinique	0	0	0	0	0,0%
Hauts-de-France	141	105	106	1	1,0%
Île-de-France	47	45	46	1	2,2%
Méditerranée	19	8	19	11	137,5%
Normandie	18	20	18	-2	-10,0%
Nouvelle-Aquitaine	58	44	68	24	54,5%
Occitanie	55	40	31	-9	-22,5%
Pays de la Loire	60	61	54	-7	-11,5%
Réunion	13	15	28	13	86,7%
<b>TOTAL</b>	<b>718</b>	<b>578</b>	<b>591</b>	<b>13</b>	<b>2,2%</b>

## LICENCES - 21 ans

LIGUES	2024	2025	2026	2026 VS 2025	
				Delta	Delta %
Auvergne-Rhône-Alpes	53	73	63	-10	-13,7%
Bourgogne-Franche-Comté	23	25	32	7	28,0%
Bretagne	113	107	103	-4	-3,7%
Centre-Val de Loire	113	125	90	-35	-28,0%
Corse	2	6	6	0	0,0%
Grand-Est	101	121	103	-18	-14,9%
Guadeloupe	13	15	6	-9	-60,0%
Martinique	0	0	0	0	0,0%
Hauts-de-France	154	133	118	-15	-11,3%
Île-de-France	45	45	39	-6	-13,3%
Méditerranée	35	32	28	-4	-12,5%
Normandie	23	24	25	1	4,2%
Nouvelle-Aquitaine	76	85	85	0	0,0%
Occitanie	40	35	42	7	20,0%
Pays de la Loire	107	94	114	20	21,3%
Réunion	7	8	20	12	150,0%
<b>TOTAL</b>	<b>905</b>	<b>928</b>	<b>874</b>	<b>-54</b>	<b>-5,8%</b>

## LICENCES - 21 ans et Avenir

LIGUES	2024	2025	2026	2026 VS 2025	
				Delta	Delta %
Auvergne-Rhône-Alpes	150	157	116	-41	-26,1%
Bourgogne-Franche-Comté	48	41	62	21	51,2%
Bretagne	160	159	148	-11	-6,9%
Centre-Val de Loire	168	165	132	-33	-20,0%
Corse	7	7	8	1	14,3%
Grand-Est	173	167	144	-23	-13,8%
Guadeloupe	19	16	14	-2	-12,5%
Martinique	0	0	0	0	0,0%
Hauts-de-France	295	238	224	-14	-5,9%
Île-de-France	92	90	85	-5	-5,6%
Méditerranée	54	40	47	7	17,5%
Normandie	41	44	43	-1	-2,3%
Nouvelle-Aquitaine	134	129	153	24	18,6%
Occitanie	95	75	73	-2	-2,7%
Pays de la Loire	167	155	168	13	8,4%
Réunion	20	23	48	25	108,7%
<b>TOTAL</b>	<b>1623</b>	<b>1506</b>	<b>1465</b>	<b>-41</b>	<b>-2,7%</b>

# LICENCES JEUNES

## LICENCES - 21 ans et Avenir Carambole

LIGUES	2024	2025	2026	2026 VS 2025	
				Delta	Delta %
Auvergne-Rhône-Alpes	60	43	26	-17	-39,5%
Bourgogne-Franche-Comté	42	35	54	19	54,3%
Bretagne	41	34	29	-5	-14,7%
Centre-Val de Loire	58	56	58	2	3,6%
Corse	0	0	0	0	0,0%
Grand-Est	110	101	76	-25	-24,8%
Guadeloupe	0	0	0	0	0,0%
Martinique	0	0	0	0	0,0%
Hauts-de-France	209	166	139	-27	-16,3%
Île-de-France	50	43	41	-2	-4,7%
Méditerranée	22	19	19	0	0,0%
Normandie	33	40	41	1	2,5%
Nouvelle-Aquitaine	41	46	66	20	43,5%
Occitanie	28	28	32	4	14,3%
Pays de la Loire	101	91	92	1	1,1%
Réunion	2	1	3	2	200,0%
<b>TOTAL</b>	<b>797</b>	<b>703</b>	<b>676</b>	<b>-27</b>	<b>-3,8%</b>

## LICENCES - 21 ans et Avenir Américain

LIGUES	2024	2025	2026	2026 VS 2025	
				Delta	Delta %
Auvergne-Rhône-Alpes	3	2	0	-2	-100,0%
Bourgogne-Franche-Comté	3	1	2	1	100,0%
Bretagne	11	11	6	-5	-45,5%
Centre-Val de Loire	0	0	0	0	0,0%
Corse	0	0	0	0	0,0%
Grand-Est	19	21	22	1	4,8%
Guadeloupe	0	7	3	-4	-57,1%
Martinique	0	0	0	0	0,0%
Hauts-de-France	9	4	4	0	0,0%
Île-de-France	17	22	26	4	18,2%
Méditerranée	3	6	10	4	66,7%
Normandie	5	0	0	0	0,0%
Nouvelle-Aquitaine	5	6	5	-1	-16,7%
Occitanie	30	20	14	-6	-30,0%
Pays de la Loire	4	2	2	0	0,0%
Réunion	0	0	0	0	0,0%
<b>TOTAL</b>	<b>109</b>	<b>102</b>	<b>94</b>	<b>-8</b>	<b>-7,8%</b>

## LICENCES - 21 ans et Avenir Blackball

LIGUES	2024	2025	2026	2026 VS 2025	
				Delta	Delta %
Auvergne-Rhône-Alpes	86	111	88	-23	-20,7%
Bourgogne-Franche-Comté	2	4	6	2	50,0%
Bretagne	106	111	107	-4	-3,6%
Centre-Val de Loire	110	109	74	-35	-32,1%
Corse	7	7	8	1	14,3%
Grand-Est	38	41	44	3	7,3%
Guadeloupe	19	9	11	2	22,2%
Martinique	0	0	0	0	0,0%
Hauts-de-France	67	55	73	18	32,7%
Île-de-France	23	24	16	-8	-33,3%
Méditerranée	29	15	18	3	20,0%
Normandie	2	2	1	-1	-50,0%
Nouvelle-Aquitaine	86	76	79	3	3,9%
Occitanie	34	21	24	3	14,3%
Pays de la Loire	62	61	73	12	19,7%
Réunion	18	22	45	23	104,5%
<b>TOTAL</b>	<b>689</b>	<b>668</b>	<b>667</b>	<b>-1</b>	<b>-0,1%</b>

## LICENCES - 21 ans et Avenir Snooker

LIGUES	2024	2025	2026	2026 VS 2025	
				Delta	Delta %
Auvergne-Rhône-Alpes	1	1	2	1	100,0%
Bourgogne-Franche-Comté	1	1	0	-1	-100,0%
Bretagne	2	3	6	3	100,0%
Centre-Val de Loire	0	0	0	0	0,0%
Corse	0	0	0	0	0,0%
Grand-Est	6	4	2	-2	-50,0%
Guadeloupe	0	0	0	0	0,0%
Martinique	0	0	0	0	0,0%
Hauts-de-France	10	13	8	-5	-38,5%
Île-de-France	2	1	2	1	100,0%
Méditerranée	0	0	0	0	0,0%
Normandie	1	2	1	-1	-50,0%
Nouvelle-Aquitaine	2	1	3	2	200,0%
Occitanie	3	6	3	-3	-50,0%
Pays de la Loire	0	1	1	0	0,0%
Réunion	0	0	0	0	0,0%
<b>TOTAL</b>	<b>28</b>	<b>33</b>	<b>28</b>	<b>-5</b>	<b>-15,2%</b>

# LICENCES DECOUVERTES ET FEMININES

## LICENCES DECOUVERTE

LIGUES	2024	2025	2026	2026 VS 2025	
				Delta	Delta %
Auvergne-Rhône-Alpes	240	264	247	-17	-6,4%
Bourgogne-Franche-Comté	73	123	112	-11	-8,9%
Bretagne	217	254	278	24	9,4%
Centre-Val de Loire	244	246	209	-37	-15,0%
Corse	12	5	17	12	240,0%
Grand-Est	223	201	184	-17	-8,5%
Guadeloupe	7	4	1	-3	-75,0%
Martinique	0	0	0	0	0,0%
Hauts-de-France	259	215	250	35	16,3%
Île-de-France	265	284	293	9	3,2%
Méditerranée	130	104	129	25	24,0%
Normandie	103	99	90	-9	-9,1%
Nouvelle-Aquitaine	260	296	347	51	17,2%
Occitanie	227	203	231	28	13,8%
Pays de la Loire	306	380	308	-72	-18,9%
Réunion	15	16	22	6	37,5%
<b>TOTAL</b>	<b>2581</b>	<b>2694</b>	<b>2718</b>	<b>24</b>	<b>0,9%</b>

## % FEMININES

LIGUES	2024	2025	2026
Auvergne-Rhône-Alpes	9,8%	9,9%	11,0%
Bourgogne-Franche-Comté	10,4%	12,6%	12,3%
Bretagne	10,5%	10,4%	10,4%
Centre-Val de Loire	10,5%	10,1%	9,3%
Corse	25,0%	16,3%	18,1%
Grand-Est	10,4%	10,0%	9,9%
Guadeloupe	65,6%	75,9%	68,2%
Martinique	0,0%	0,0%	0,0%
Hauts-de-France	8,8%	9,1%	9,2%
Île-de-France	8,2%	7,4%	7,8%
Méditerranée	8,9%	8,9%	10,6%
Normandie	6,8%	7,9%	6,9%
Nouvelle-Aquitaine	9,1%	9,3%	9,7%
Occitanie	11,1%	11,2%	9,9%
Pays de la Loire	9,5%	10,6%	11,4%
Réunion	11,0%	9,4%	9,6%
<b>TOTAL</b>	<b>9,70%</b>	<b>9,81%</b>	<b>9,93%</b>

## LICENCES DECOURVERTE FEMININES

LIGUES	2024	2025	2026	2026 VS 2025	
				Delta	Delta %
Auvergne-Rhône-Alpes	29	40	57	17	42,5%
Bourgogne-Franche-Comté	12	24	21	-3	-12,5%
Bretagne	43	43	53	10	23,3%
Centre-Val de Loire	49	37	39	2	5,4%
Corse	5	0	1	1	0,0%
Grand-Est	54	28	27	-1	-3,6%
Guadeloupe	6	4	1	-3	-75,0%
Martinique	0	0	0	0	0,0%
Hauts-de-France	28	32	43	11	34,4%
Île-de-France	46	29	41	12	41,4%
Méditerranée	21	11	23	12	109,1%
Normandie	15	12	14	2	16,7%
Nouvelle-Aquitaine	45	45	51	6	13,3%
Occitanie	46	35	30	-5	-14,3%
Pays de la Loire	70	73	66	-7	-9,6%
Réunion	1	2	3	1	50,0%
<b>TOTAL</b>	<b>470</b>	<b>415</b>	<b>470</b>	<b>55</b>	<b>13,3%</b>

## LICENCES FEMININES

LIGUES	2024	2025	2026	2026 VS 2025	
				Delta	Delta %
Auvergne-Rhône-Alpes	152	165	180	15	9,1%
Bourgogne-Franche-Comté	62	82	91	9	11,0%
Bretagne	164	171	190	19	11,1%
Centre-Val de Loire	190	191	174	-17	-8,9%
Corse	12	8	13	5	62,5%
Grand-Est	176	173	169	-4	-2,3%
Guadeloupe	21	22	15	-7	-31,8%
Martinique	0	0	0	0	0,0%
Hauts-de-France	186	190	200	10	5,3%
Île-de-France	153	144	156	12	8,3%
Méditerranée	80	79	95	16	20,3%
Normandie	53	65	57	-8	-12,3%
Nouvelle-Aquitaine	172	191	219	28	14,7%
Occitanie	137	147	139	-8	-5,4%
Pays de la Loire	194	230	258	28	12,2%
Réunion	13	12	16	4	33,3%
<b>TOTAL</b>	<b>1765</b>	<b>1870</b>	<b>1972</b>	<b>102</b>	<b>5,5%</b>