



Fédération Française de Billard

Statistiques fin avril

POINTS PRINCIPAUX

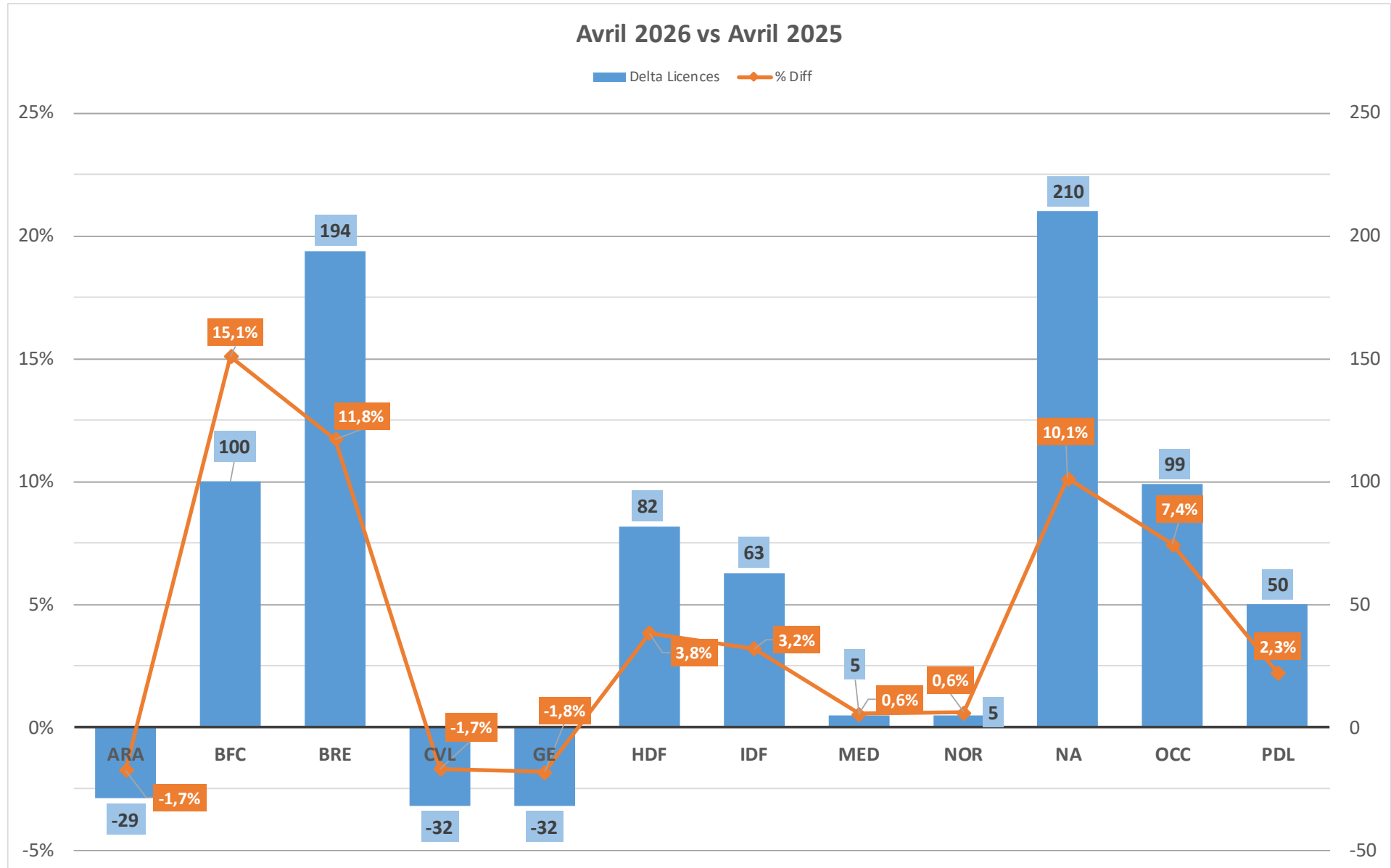
- Seuil des 20000 licences dépassé. Atterrissage prévu à environ 20130
- Toutes les disciplines progressent
 - Blackball, Américain et Snooker ont dépassé leur record
 - Les 1000 licenciés Blackball dépassés en Bretagne et Nouvelle Aquitaine
- Bretagne, Corse, Hauts de France, Nouvelle Aquitaine, Occitanie et Pays de la Loire ont dépassé leur record historique (depuis 2002)
 - Ile de France, Réunion, Méditerranée, Normandie et Bourgogne Franche Comté dépassent le niveau de fin 24-25
 - Pour la 1^{ère} fois 4 ligues ont dépassé les 2000 licenciés (3 au dessus de 2200) !
- Licences Jeunes (Avenir + U21) en baisse en valeur absolu (-2,5%) mais plus largement en % des licenciés. L'âge moyen est reparti à la hausse (56,3 maintenant, 55,9 en '25 et 55,3 en '24)
- Licences Découverte stables (+0,1%)
- La féminisation continue: +4,7% de féminines (+10,8% de déc. féminines)

LICENCES GLOBALES

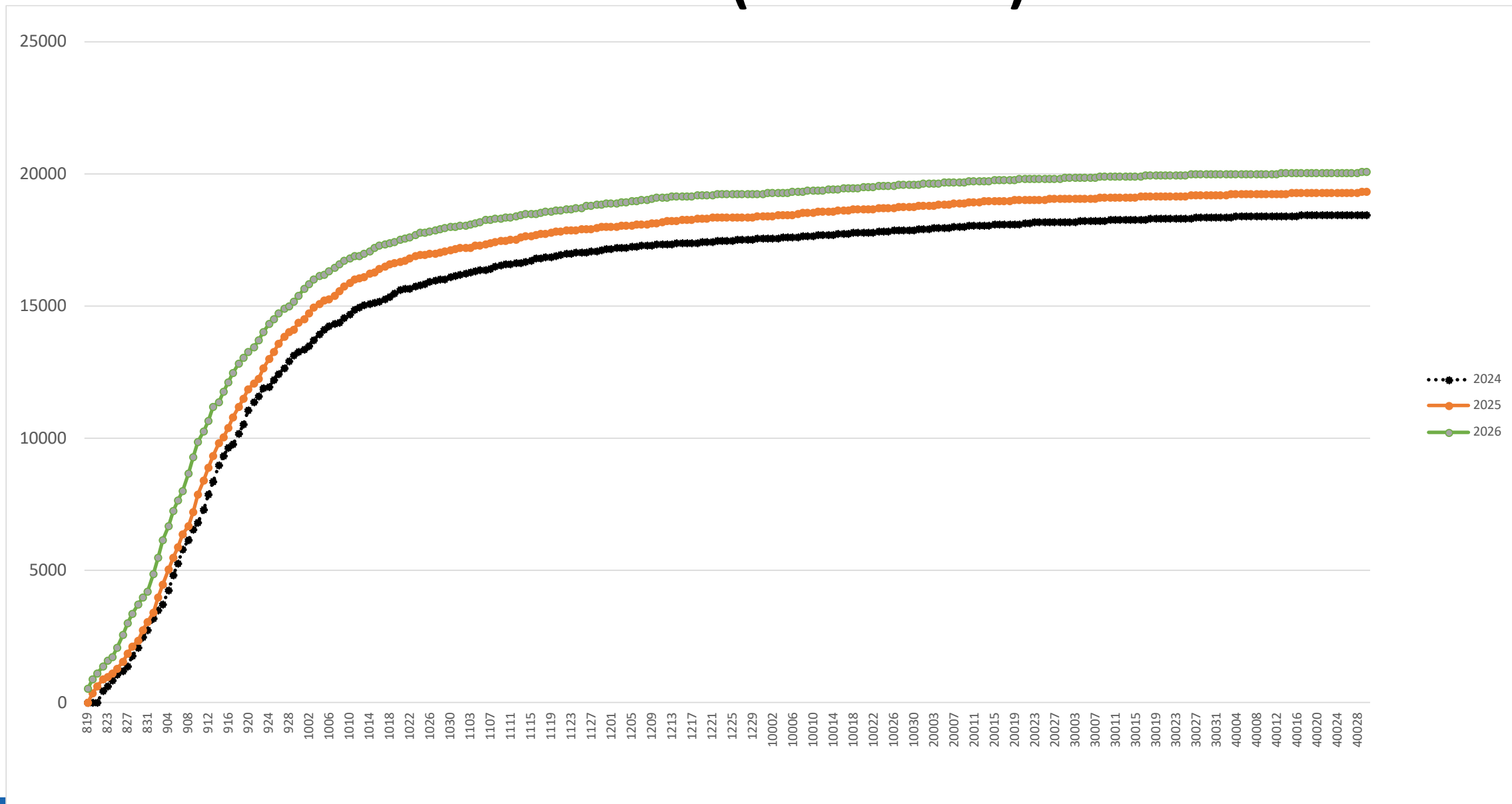
LICENCES

LIGUES	2024	2025	2026	2026 VS 2025	
				Delta	Delta %
Auvergne-Rhône-Alpes	1570	1686	1657	-29	-1,7%
Bourgogne-Franche-Comté	601	662	762	100	15,1%
Bretagne	1575	1651	1845	194	11,8%
Centre-Val de Loire	1826	1913	1881	-32	-1,7%
Corse	49	49	74	25	51,0%
Grand-Est	1723	1756	1724	-32	-1,8%
Guadeloupe	32	29	22	-7	-24,1%
Martinique	0	0	0	0	0,0%
Hauts-de-France	2147	2135	2217	82	3,8%
Île-de-France	1882	1955	2018	63	3,2%
Méditerranée	915	899	904	5	0,6%
Normandie	784	825	830	5	0,6%
Nouvelle-Aquitaine	1926	2073	2283	210	10,1%
Occitanie	1254	1329	1428	99	7,4%
Pays de la Loire	2065	2222	2272	50	2,3%
Réunion	119	144	168	24	16,7%
TOTAL	18468	19328	20085	757	3,9%

LICENCES GLOBALES (août - avr)



LICENCES GLOBALES (août - avr)



CLUBS (SALLES COMPRISES)

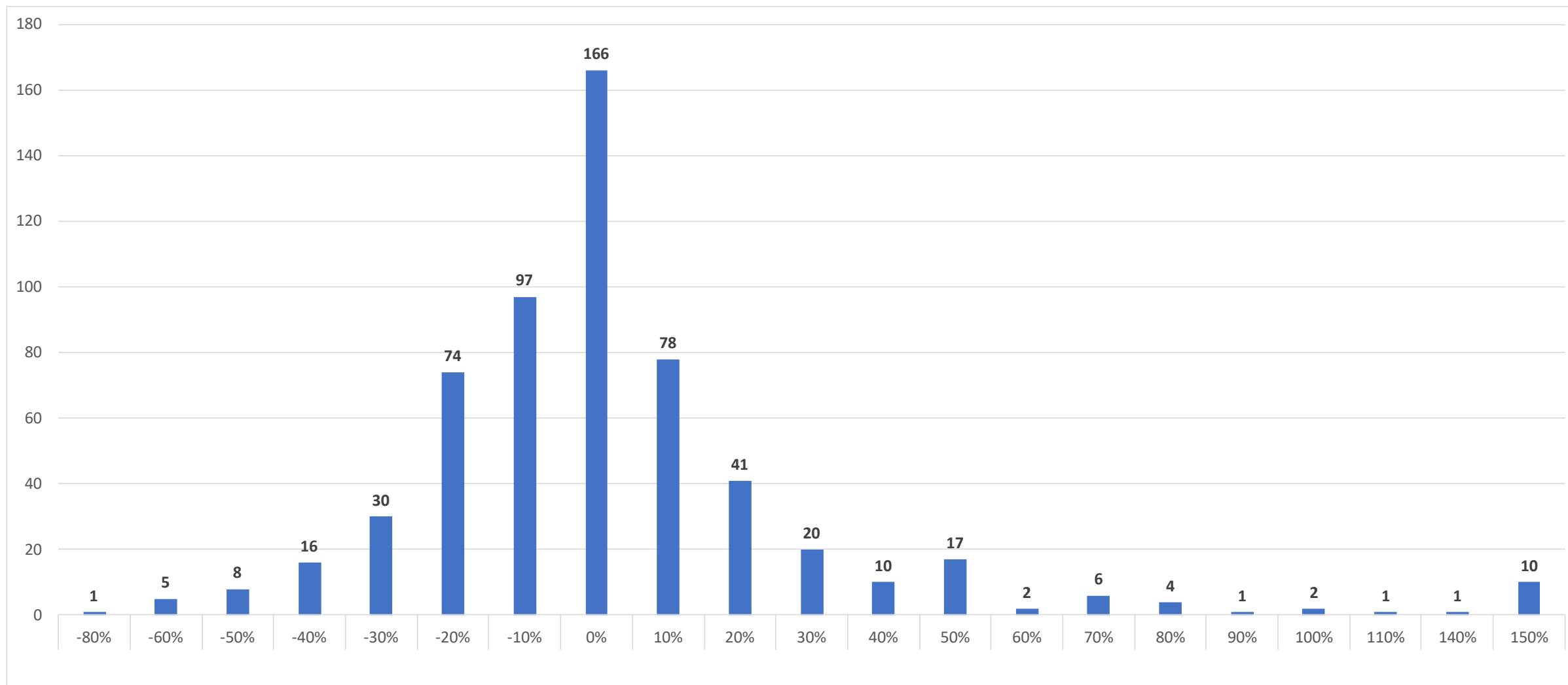
CLUBS/SALLES

LIGUES	2024	2025	2026	2026 VS 2025	
				Delta	Delta %
Auvergne-Rhône-Alpes	54	57	57	0	0,0%
Bourgogne-Franche-Comté	24	25	26	1	4,0%
Bretagne	42	46	50	4	8,7%
Centre-Val de Loire	50	47	49	2	4,3%
Corse	3	3	3	0	0,0%
Grand-Est	66	65	64	-1	-1,5%
Guadeloupe	1	1	1	0	0,0%
Martinique	0	0	0	0	0,0%
Hauts-de-France	56	55	55	0	0,0%
Île-de-France	44	45	47	2	4,4%
Méditerranée	31	32	32	0	0,0%
Normandie	21	21	21	0	0,0%
Nouvelle-Aquitaine	66	68	74	6	8,8%
Occitanie	49	51	51	0	0,0%
Pays de la Loire	56	54	55	1	1,9%
Réunion	6	6	5	-1	-16,7%
TOTAL	569	576	590	14	2,4%

CLUBS/SALLES

LIGUES	non Réaf.	Réaffilié	Retour	Nouveau	Chk
Auvergne-Rhône-Alpes	1	56	1	0	57
Bourgogne-Franche-Comté	1	24	0	2	26
Bretagne	2	44	1	5	50
Centre-Val de Loire	1	46	1	2	49
Corse	0	3	0	0	3
Grand-Est	2	63	0	1	64
Guadeloupe	0	1	0	0	1
Martinique	0	0	0	0	0
Hauts-de-France	1	54	0	1	55
Île-de-France	0	45	0	2	47
Méditerranée	0	32	0	0	32
Normandie	0	21	0	0	21
Nouvelle-Aquitaine	3	65	1	8	74
Occitanie	1	50	0	1	51
Pays de la Loire	1	53	0	2	55
Réunion	1	5	0	0	5
TOTAL	14	562	4	24	590

SITUATION DES CLUBS PAR RAPPORT A 2025



Distribution des clubs par rapport à leur surplus ou déficit de licences en % (par rapport à la même date la saison précédente)

CLUBS EN RETARD DE 25% OU PLUS

LIGUE	CLUB	avr 2025	avr 2026	Delta %
ARA	B.S.CLERMONTOIS	27	19	● -29,6%
ARA	BILLARD CLUB MOULINS	27	13	● -51,9%
ARA	BILLARD CLUB PONTOIS	31	21	● -32,3%
ARA	BILLARD CLUB ST ELOY	4	3	● -25,0%
ARA	BILLARD CLUB VARENNOIS	18	11	● -38,9%
ARA	VALENCE BILLARD CLUB	30	20	● -33,3%
BFC	BILLARD CLUB DE MORVILLARS	9	4	● -55,6%
BRE	BILLARD CLUB LE JABADAO	14	4	● -71,4%
BRE	LES CARNASSIERS 56	13	7	● -46,2%
BRE	LES CELTES	15	7	● -53,3%
CVL	AMICALE SPORTIVE EPIEDS BILLARD	18	13	● -27,8%
CVL	BILLARD CLUB DE JOUE LES TOURS	198	116	● -41,4%

LIGUE	CLUB	avr 2025	avr 2026	Delta %
GE	ACADEMIE DE BILLARD DE ST DIZIER	28	19	● -32,1%
GE	B.C. HAGUENAU	28	16	● -42,9%
GE	BILLARD CLUB COLMAR 147	30	22	● -26,7%
GE	BILLARD CLUB LINEEN	10	7	● -30,0%
GE	BILLARD CLUB MUSSIPONTAIN	58	33	● -43,1%
GE	BILLARD CLUB NOGENTAIS	19	11	● -42,1%
GE	CENTURY CLUB	12	5	● -58,3%
GE	MATTAINCOURT BILLARD CLUB	3	2	● -33,3%
HDF	BILLARD CLUB NOYON	65	47	● -27,7%
IDF	ASS.SPORT CORBEIL ESSONNES	60	43	● -28,3%
MED	ACADEMIE DE BILLARD DE MENTON	15	10	● -33,3%

LIGUE	CLUB	avr 2025	avr 2026	Delta %
MED	BILLARD CLUB ARLESIEN	47	30	● -36,2%
MED	BILLARD CLUB BERROIS	20	12	● -40,0%
MED	S. S. A. B. D AIX EN PROVENCE	21	14	● -33,3%
MED	SALON BILLARD CLUB	15	11	● -26,7%
NA	8 POOL DE SAINT VIC	29	20	● -31,0%
NA	ACADEMIE DACQUOISE DE BILLARD	32	18	● -43,8%
NA	BILLARD CLUB CAVIGNAC	32	15	● -53,1%
NA	BILLARD CLUB DE LA VALLEE DU LOT	58	41	● -29,3%
NA	CONFOLENS BILLARD CLUB	32	24	● -25,0%
NA	HANGAR 8	27	18	● -33,3%
NA	LE TURBO BILLARD CLUB	13	7	● -46,2%
NA	SAINTONGE BILLARD CLUB	23	14	● -39,1%
NOR	LES ANDELYS BILLARD SPORT	2	1	● -50,0%

LIGUE	CLUB	avr 2025	avr 2026	Delta %
OCC	BILLARD CLUB FUXEEN	31	21	● -32,3%
OCC	BILLARD CLUB NAZAIRIEN	5	3	● -40,0%
OCC	LOURDES BILLARD CLUB	19	12	● -36,8%
OCC	SARL NEW RED LION	22	14	● -36,4%
PDL	ACADEMIE REZEENNE DE BILLARD	62	44	● -29,0%
PDL	ANJOU BLACKBALL CLUB	33	24	● -27,3%
PDL	BILLARD PRESQU ILE GUERANDE	107	80	● -25,2%

LICENCES PAR DISCIPLINE

LICENCES CARAMBOLE

LIGUES	2024	2025	2026	2026 VS 2025	
				Delta	Delta %
Auvergne-Rhône-Alpes	1063	1106	1065	-41	-3,7%
Bourgogne-Franche-Comté	526	576	637	61	10,6%
Bretagne	602	604	642	38	6,3%
Centre-Val de Loire	1266	1335	1338	3	0,2%
Corse	0	0	0	0	0,0%
Grand-Est	1278	1280	1208	-72	-5,6%
Guadeloupe	0	0	0	0	0,0%
Martinique	0	0	0	0	0,0%
Hauts-de-France	1609	1547	1522	-25	-1,6%
Île-de-France	1421	1438	1489	51	3,5%
Méditerranée	620	606	598	-8	-1,3%
Normandie	709	759	764	5	0,7%
Nouvelle-Aquitaine	1029	1062	1141	79	7,4%
Occitanie	806	910	958	48	5,3%
Pays de la Loire	1475	1548	1559	11	0,7%
Réunion	28	22	23	1	4,5%
TOTAL	12432	12793	12944	151	1,2%

LICENCES AMERICAIN

LIGUES	2024	2025	2026	2026 VS 2025	
				Delta	Delta %
Auvergne-Rhône-Alpes	58	60	67	7	11,7%
Bourgogne-Franche-Comté	23	23	23	0	0,0%
Bretagne	54	73	63	-10	-13,7%
Centre-Val de Loire	4	7	10	3	42,9%
Corse	0	0	0	0	0,0%
Grand-Est	141	151	171	20	13,2%
Guadeloupe	0	9	4	-5	-55,6%
Martinique	0	0	0	0	0,0%
Hauts-de-France	14	16	22	6	37,5%
Île-de-France	241	274	289	15	5,5%
Méditerranée	69	62	74	12	19,4%
Normandie	18	9	11	2	22,2%
Nouvelle-Aquitaine	45	53	66	13	24,5%
Occitanie	110	91	101	10	11,0%
Pays de la Loire	22	23	21	-2	-8,7%
Réunion	0	0	0	0	0,0%
TOTAL	799	851	922	71	8,3%

LICENCES BLACKBALL

LIGUES	2024	2025	2026	2026 VS 2025	
				Delta	Delta %
Auvergne-Rhône-Alpes	410	482	482	0	0,0%
Bourgogne-Franche-Comté	49	60	95	35	58,3%
Bretagne	861	922	1062	140	15,2%
Centre-Val de Loire	556	570	529	-41	-7,2%
Corse	48	48	73	25	52,1%
Grand-Est	239	262	283	21	8,0%
Guadeloupe	32	20	18	-2	-10,0%
Martinique	0	0	0	0	0,0%
Hauts-de-France	381	398	501	103	25,9%
Île-de-France	186	223	212	-11	-4,9%
Méditerranée	225	227	226	-1	-0,4%
Normandie	18	21	24	3	14,3%
Nouvelle-Aquitaine	810	925	1027	102	11,0%
Occitanie	304	282	325	43	15,2%
Pays de la Loire	532	609	646	37	6,1%
Réunion	91	122	145	23	18,9%
TOTAL	4742	5171	5648	477	9,2%

LICENCES SNOOKER

LIGUES	2024	2025	2026	2026 VS 2025	
				Delta	Delta %
Auvergne-Rhône-Alpes	39	38	43	5	13,2%
Bourgogne-Franche-Comté	3	3	7	4	133,3%
Bretagne	58	52	78	26	50,0%
Centre-Val de Loire	0	1	4	3	300,0%
Corse	1	1	1	0	0,0%
Grand-Est	65	63	62	-1	-1,6%
Guadeloupe	0	0	0	0	0,0%
Martinique	0	0	0	0	0,0%
Hauts-de-France	143	174	172	-2	-1,1%
Île-de-France	34	20	28	8	40,0%
Méditerranée	1	4	6	2	50,0%
Normandie	39	36	31	-5	-13,9%
Nouvelle-Aquitaine	42	33	49	16	48,5%
Occitanie	34	46	44	-2	-4,3%
Pays de la Loire	36	42	46	4	9,5%
Réunion	0	0	0	0	0,0%
TOTAL	495	513	571	58	11,3%

LICENCES AVENIR

LIGUES	2024	2025	2026	2026 VS 2025	
				Delta	Delta %
Auvergne-Rhône-Alpes	99	86	59	-27	-31,4%
Bourgogne-Franche-Comté	25	16	31	15	93,8%
Bretagne	53	52	53	1	1,9%
Centre-Val de Loire	56	42	47	5	11,9%
Corse	5	1	2	1	100,0%
Grand-Est	77	49	43	-6	-12,2%
Guadeloupe	6	1	8	7	700,0%
Martinique	0	0	0	0	0,0%
Hauts-de-France	153	113	123	10	8,8%
Île-de-France	47	45	46	1	2,2%
Méditerranée	19	8	19	11	137,5%
Normandie	18	20	18	-2	-10,0%
Nouvelle-Aquitaine	66	45	72	27	60,0%
Occitanie	64	42	31	-11	-26,2%
Pays de la Loire	64	67	54	-13	-19,4%
Réunion	13	29	28	-1	-3,4%
TOTAL	765	616	634	18	2,9%

LICENCES - 21 ans

LIGUES	2024	2025	2026	2026 VS 2025	
				Delta	Delta %
Auvergne-Rhône-Alpes	53	74	63	-11	-14,9%
Bourgogne-Franche-Comté	23	25	32	7	28,0%
Bretagne	116	107	103	-4	-3,7%
Centre-Val de Loire	113	125	90	-35	-28,0%
Corse	2	6	6	0	0,0%
Grand-Est	102	121	103	-18	-14,9%
Guadeloupe	13	15	6	-9	-60,0%
Martinique	0	0	0	0	0,0%
Hauts-de-France	155	135	118	-17	-12,6%
Île-de-France	45	45	39	-6	-13,3%
Méditerranée	35	32	28	-4	-12,5%
Normandie	24	24	25	1	4,2%
Nouvelle-Aquitaine	76	85	85	0	0,0%
Occitanie	41	35	42	7	20,0%
Pays de la Loire	107	95	116	21	22,1%
Réunion	7	8	20	12	150,0%
TOTAL	912	932	876	-56	-6,0%

LICENCES JEUNES

LICENCES - 21 ans et Avenir

LIGUES	2024	2025	2026	2026 VS 2025	
				Delta	Delta %
Auvergne-Rhône-Alpes	152	160	122	-38	-23,8%
Bourgogne-Franche-Comté	48	41	63	22	53,7%
Bretagne	169	159	156	-3	-1,9%
Centre-Val de Loire	169	167	137	-30	-18,0%
Corse	7	7	8	1	14,3%
Grand-Est	179	170	146	-24	-14,1%
Guadeloupe	19	16	14	-2	-12,5%
Martinique	0	0	0	0	0,0%
Hauts-de-France	308	248	241	-7	-2,8%
Île-de-France	92	90	85	-5	-5,6%
Méditerranée	54	40	47	7	17,5%
Normandie	42	44	43	-1	-2,3%
Nouvelle-Aquitaine	142	130	157	27	20,8%
Occitanie	105	77	73	-4	-5,2%
Pays de la Loire	171	162	170	8	4,9%
Réunion	20	37	48	11	29,7%
TOTAL	1677	1548	1510	-38	-2,5%

LICENCES JEUNES

LICENCES - 21 ans et Avenir Carambole

LIGUES	2024	2025	2026	2026 VS 2025	
				Delta	Delta %
Auvergne-Rhône-Alpes	61	45	28	-17	-37,8%
Bourgogne-Franche-Comté	42	35	54	19	54,3%
Bretagne	41	34	29	-5	-14,7%
Centre-Val de Loire	59	56	60	4	7,1%
Corse	0	0	0	0	0,0%
Grand-Est	113	102	78	-24	-23,5%
Guadeloupe	0	0	0	0	0,0%
Martinique	0	0	0	0	0,0%
Hauts-de-France	217	168	152	-16	-9,5%
Île-de-France	50	43	41	-2	-4,7%
Méditerranée	22	19	19	0	0,0%
Normandie	33	40	41	1	2,5%
Nouvelle-Aquitaine	44	47	69	22	46,8%
Occitanie	37	29	32	3	10,3%
Pays de la Loire	102	98	93	-5	-5,1%
Réunion	2	1	3	2	200,0%
TOTAL	823	717	699	-18	-2,5%

LICENCES - 21 ans et Avenir Américain

LIGUES	2024	2025	2026	2026 VS 2025	
				Delta	Delta %
Auvergne-Rhône-Alpes	3	2	0	-2	-100,0%
Bourgogne-Franche-Comté	3	1	2	1	100,0%
Bretagne	12	11	6	-5	-45,5%
Centre-Val de Loire	0	0	0	0	0,0%
Corse	0	0	0	0	0,0%
Grand-Est	19	21	22	1	4,8%
Guadeloupe	0	7	3	-4	-57,1%
Martinique	0	0	0	0	0,0%
Hauts-de-France	9	4	4	0	0,0%
Île-de-France	17	22	26	4	18,2%
Méditerranée	3	6	10	4	66,7%
Normandie	5	0	0	0	0,0%
Nouvelle-Aquitaine	5	6	6	0	0,0%
Occitanie	31	21	14	-7	-33,3%
Pays de la Loire	4	2	3	1	50,0%
Réunion	0	0	0	0	0,0%
TOTAL	111	103	96	-7	-6,8%

LICENCES - 21 ans et Avenir Blackball

LIGUES	2024	2025	2026	2026 VS 2025	
				Delta	Delta %
Auvergne-Rhône-Alpes	87	112	92	-20	-17,9%
Bourgogne-Franche-Comté	2	4	7	3	75,0%
Bretagne	114	111	115	4	3,6%
Centre-Val de Loire	110	111	77	-34	-30,6%
Corse	7	7	8	1	14,3%
Grand-Est	41	43	44	1	2,3%
Guadeloupe	19	9	11	2	22,2%
Martinique	0	0	0	0	0,0%
Hauts-de-France	69	63	77	14	22,2%
Île-de-France	23	24	16	-8	-33,3%
Méditerranée	29	15	18	3	20,0%
Normandie	2	2	1	-1	-50,0%
Nouvelle-Aquitaine	91	76	79	3	3,9%
Occitanie	34	21	24	3	14,3%
Pays de la Loire	65	61	73	12	19,7%
Réunion	18	36	45	9	25,0%
TOTAL	711	695	687	-8	-1,2%

LICENCES - 21 ans et Avenir Snooker

LIGUES	2024	2025	2026	2026 VS 2025	
				Delta	Delta %
Auvergne-Rhône-Alpes	1	1	2	1	100,0%
Bourgogne-Franche-Comté	1	1	0	-1	-100,0%
Bretagne	2	3	6	3	100,0%
Centre-Val de Loire	0	0	0	0	0,0%
Corse	0	0	0	0	0,0%
Grand-Est	6	4	2	-2	-50,0%
Guadeloupe	0	0	0	0	0,0%
Martinique	0	0	0	0	0,0%
Hauts-de-France	13	13	8	-5	-38,5%
Île-de-France	2	1	2	1	100,0%
Méditerranée	0	0	0	0	0,0%
Normandie	2	2	1	-1	-50,0%
Nouvelle-Aquitaine	2	1	3	2	200,0%
Occitanie	3	6	3	-3	-50,0%
Pays de la Loire	0	1	1	0	0,0%
Réunion	0	0	0	0	0,0%
TOTAL	32	33	28	-5	-15,2%

LICENCES DECOUVERTES ET FEMININES

LICENCES DECOUVERTE

LIGUES	2024	2025	2026	2026 VS 2025	
				Delta	Delta %
Auvergne-Rhône-Alpes	258	277	252	-25	-9,0%
Bourgogne-Franche-Comté	73	130	129	-1	-0,8%
Bretagne	224	258	284	26	10,1%
Centre-Val de Loire	258	260	211	-49	-18,8%
Corse	12	5	19	14	280,0%
Grand-Est	244	219	198	-21	-9,6%
Guadeloupe	7	4	1	-3	-75,0%
Martinique	0	0	0	0	0,0%
Hauts-de-France	270	235	265	30	12,8%
Île-de-France	286	299	309	10	3,3%
Méditerranée	145	113	136	23	20,4%
Normandie	106	105	92	-13	-12,4%
Nouvelle-Aquitaine	285	316	372	56	17,7%
Occitanie	234	207	246	39	18,8%
Pays de la Loire	329	403	315	-88	-21,8%
Réunion	15	18	22	4	22,2%
TOTAL	2746	2849	2851	2	0,1%

% FEMININES

LIGUES	2024	2025	2026
Auvergne-Rhône-Alpes	10,1%	9,8%	11,2%
Bourgogne-Franche-Comté	10,3%	12,7%	12,5%
Bretagne	10,5%	10,4%	10,5%
Centre-Val de Loire	10,7%	10,1%	9,3%
Corse	24,5%	16,3%	17,6%
Grand-Est	10,9%	10,1%	9,9%
Guadeloupe	65,6%	75,9%	68,2%
Martinique	0,0%	0,0%	0,0%
Hauts-de-France	8,8%	9,1%	9,4%
Île-de-France	8,2%	7,5%	7,8%
Méditerranée	9,3%	9,5%	10,7%
Normandie	6,9%	8,0%	6,9%
Nouvelle-Aquitaine	9,2%	9,5%	9,8%
Occitanie	11,6%	11,4%	9,9%
Pays de la Loire	9,8%	10,9%	11,5%
Réunion	10,9%	10,4%	9,5%
TOTAL	9,9%	9,9%	10,0%

LICENCES DECOURVERTE FEMININES

LIGUES	2024	2025	2026	2026 VS 2025	
				Delta	Delta %
Auvergne-Rhône-Alpes	36	40	58	18	45,0%
Bourgogne-Franche-Comté	12	26	25	-1	-3,8%
Bretagne	43	44	55	11	25,0%
Centre-Val de Loire	54	39	38	-1	-2,6%
Corse	5	0	1	1	0,0%
Grand-Est	64	31	29	-2	-6,5%
Guadeloupe	6	4	1	-3	-75,0%
Martinique	0	0	0	0	0,0%
Hauts-de-France	30	33	48	15	45,5%
Île-de-France	47	31	43	12	38,7%
Méditerranée	26	16	25	9	56,3%
Normandie	16	13	14	1	7,7%
Nouvelle-Aquitaine	50	48	55	7	14,6%
Occitanie	49	39	30	-9	-23,1%
Pays de la Loire	78	79	68	-11	-13,9%
Réunion	1	2	3	1	50,0%
TOTAL	517	445	493	48	10,8%

LICENCES FEMININES

LIGUES	2024	2025	2026	2026 VS 2025	
				Delta	Delta %
Auvergne-Rhône-Alpes	159	165	185	20	12,1%
Bourgogne-Franche-Comté	62	84	95	11	13,1%
Bretagne	165	172	193	21	12,2%
Centre-Val de Loire	195	193	175	-18	-9,3%
Corse	12	8	13	5	62,5%
Grand-Est	187	178	171	-7	-3,9%
Guadeloupe	21	22	15	-7	-31,8%
Martinique	0	0	0	0	0,0%
Hauts-de-France	190	195	209	14	7,2%
Île-de-France	154	146	158	12	8,2%
Méditerranée	85	85	97	12	14,1%
Normandie	54	66	57	-9	-13,6%
Nouvelle-Aquitaine	178	196	224	28	14,3%
Occitanie	146	151	141	-10	-6,6%
Pays de la Loire	202	243	261	18	7,4%
Réunion	13	15	16	1	6,7%
TOTAL	1823	1919	2010	91	4,7%