



Fédération Française de Billard

Statistiques fin mai

POINTS PRINCIPAUX

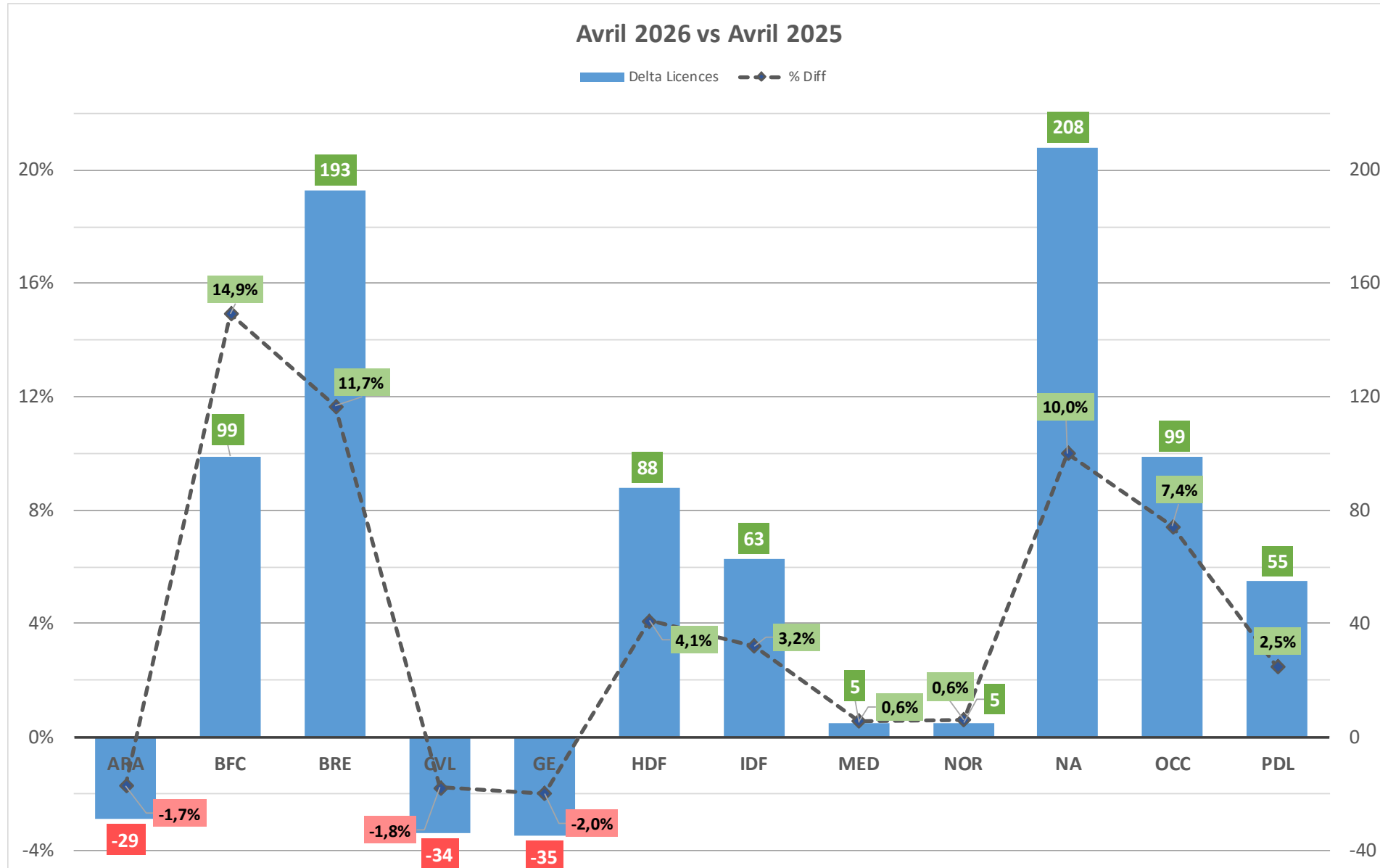
- Seuil des 20000 licences dépassé. Atterrissage prévu à environ 20130
- Toutes les disciplines progressent
 - Blackball, Américain et Snooker ont dépassé leur record
 - Les 1000 licenciés Blackball dépassés en Bretagne et Nouvelle Aquitaine
- Bretagne, Corse, Hauts de France, Nouvelle Aquitaine, Occitanie et Pays de la Loire ont dépassé leur record historique (depuis 2002)
 - Ile de France, Méditerranée, Normandie dépassent le niveau de fin 24-25
 - Réunion et Bourgogne Franche Comté retrouvent presque leur niveau historique de 2002
 - Pour la 1^{ère} fois 4 ligues ont dépassé les 2000 licenciés (3 au dessus de 2200) !
- Licences Jeunes (Avenir + U21) en baisse en valeur absolu (-1,4%) mais plus largement en % des licenciés. L'âge moyen est repartie à la hausse (56,3 maintenant, 55,9 en '25 et 55,3 en '24)
- Licences Découverte stables (-0,2%)
- La féminisation continue: +4,7% de féminines (+9,3% de déc. féminines)

LICENCES GLOBALES

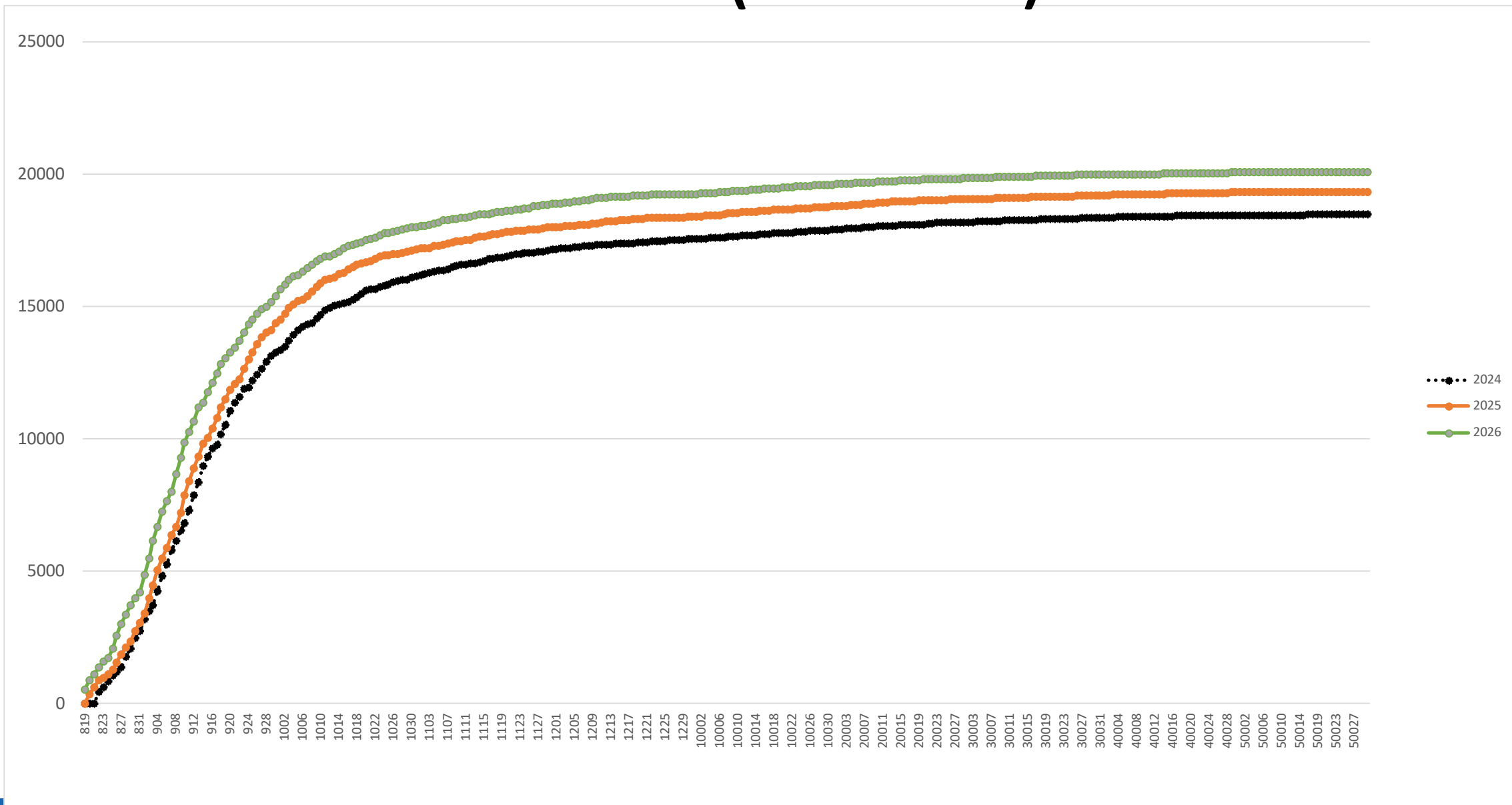
LICENCES

LIGUES	2024	2025	2026	2026 VS 2025	
				Delta	Delta %
Auvergne-Rhône-Alpes	1574	1686	1657	-29	-1,7%
Bourgogne-Franche-Comté	602	663	762	99	14,9%
Bretagne	1576	1652	1845	193	11,7%
Centre-Val de Loire	1831	1916	1882	-34	-1,8%
Corse	49	49	74	25	51,0%
Grand-Est	1726	1760	1725	-35	-2,0%
Guadeloupe	32	29	22	-7	-24,1%
Martinique	0	0	0	0	0,0%
Hauts-de-France	2147	2146	2234	88	4,1%
Île-de-France	1890	1958	2021	63	3,2%
Méditerranée	915	899	904	5	0,6%
Normandie	786	827	832	5	0,6%
Nouvelle-Aquitaine	1929	2077	2285	208	10,0%
Occitanie	1255	1331	1430	99	7,4%
Pays de la Loire	2065	2223	2278	55	2,5%
Réunion	119	144	168	24	16,7%
TOTAL	18496	19360	20119	759	3,9%

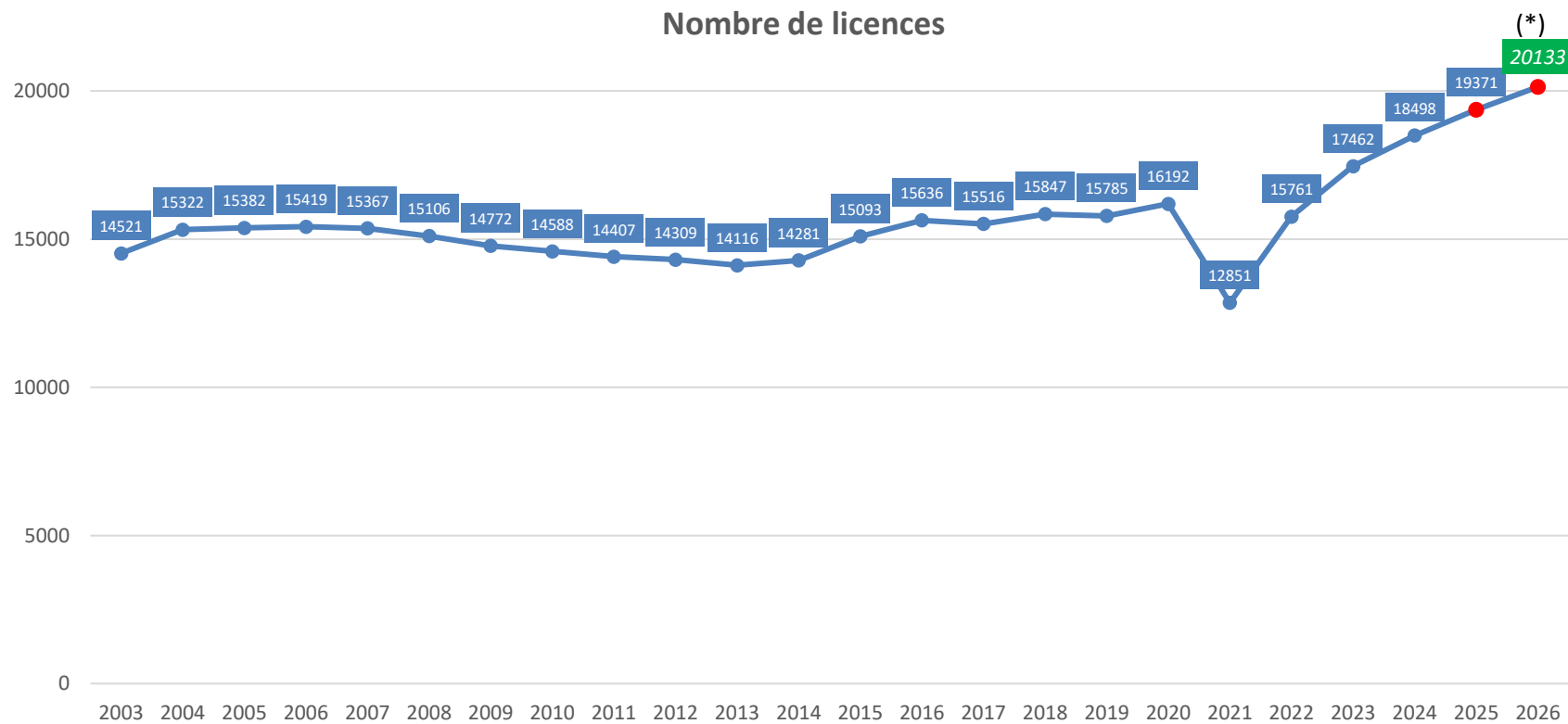
LICENCES GLOBALES (août - mai)



LICENCES GLOBALES (août - mai)

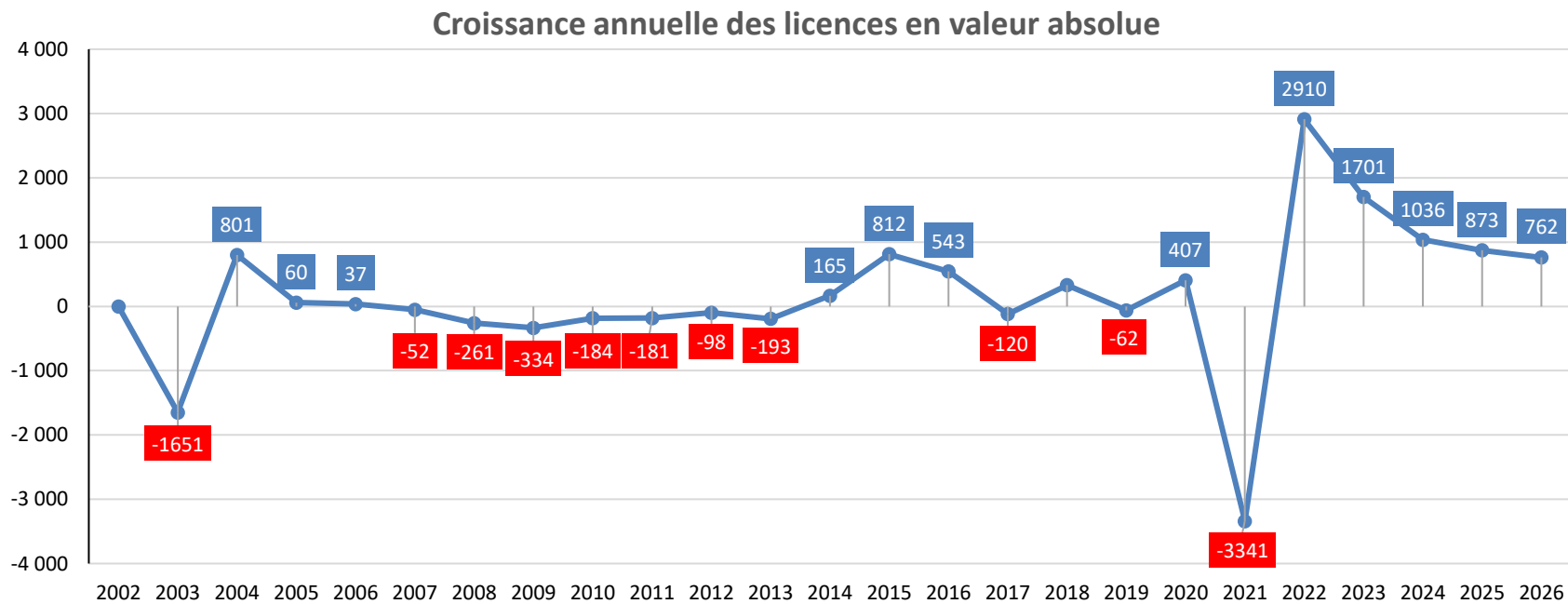


25 ans de prises de licences

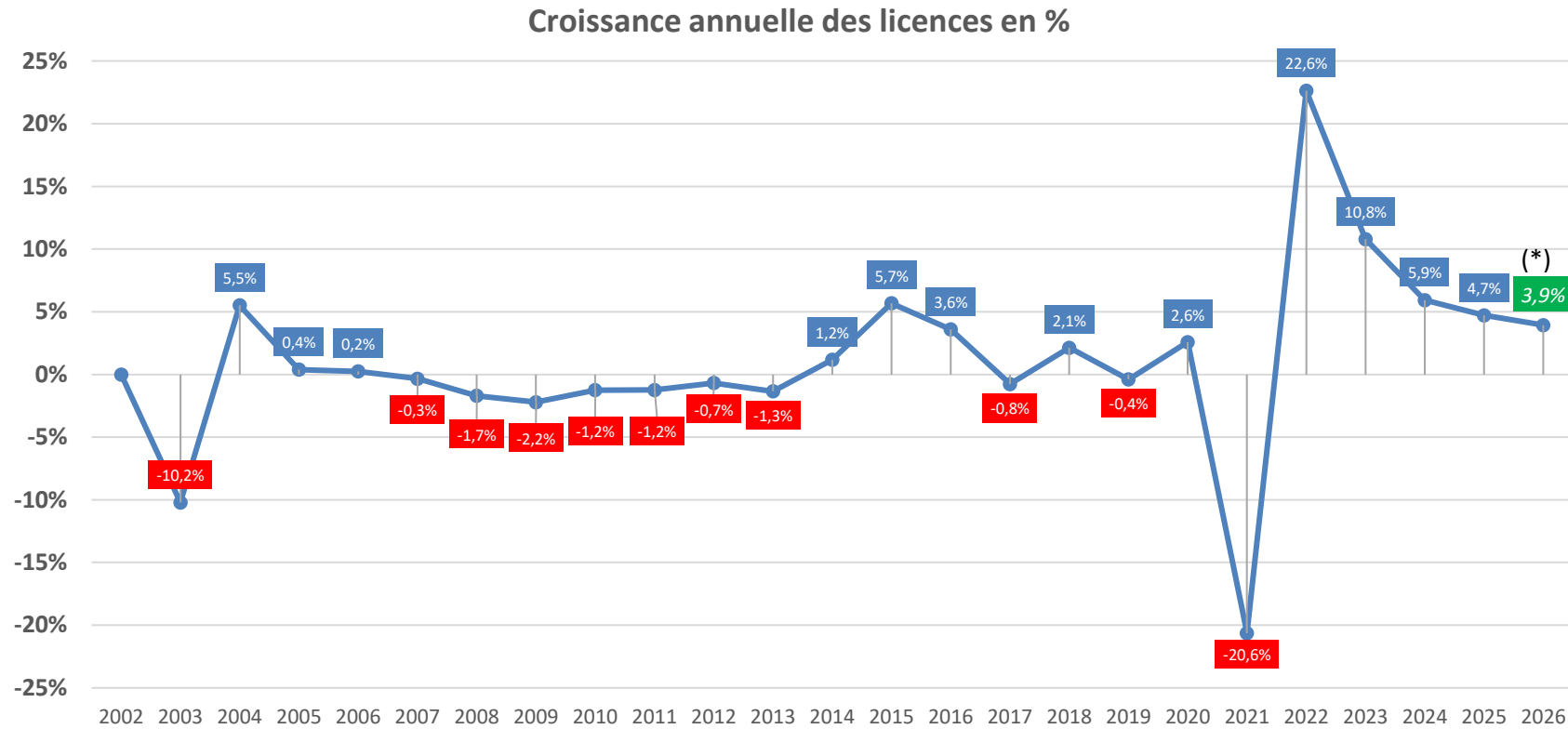


(*) estimé

25 ans de prises de licences



25 ans de prises de licences



(*) estimé

CLUBS (SALLES COMPRISES)

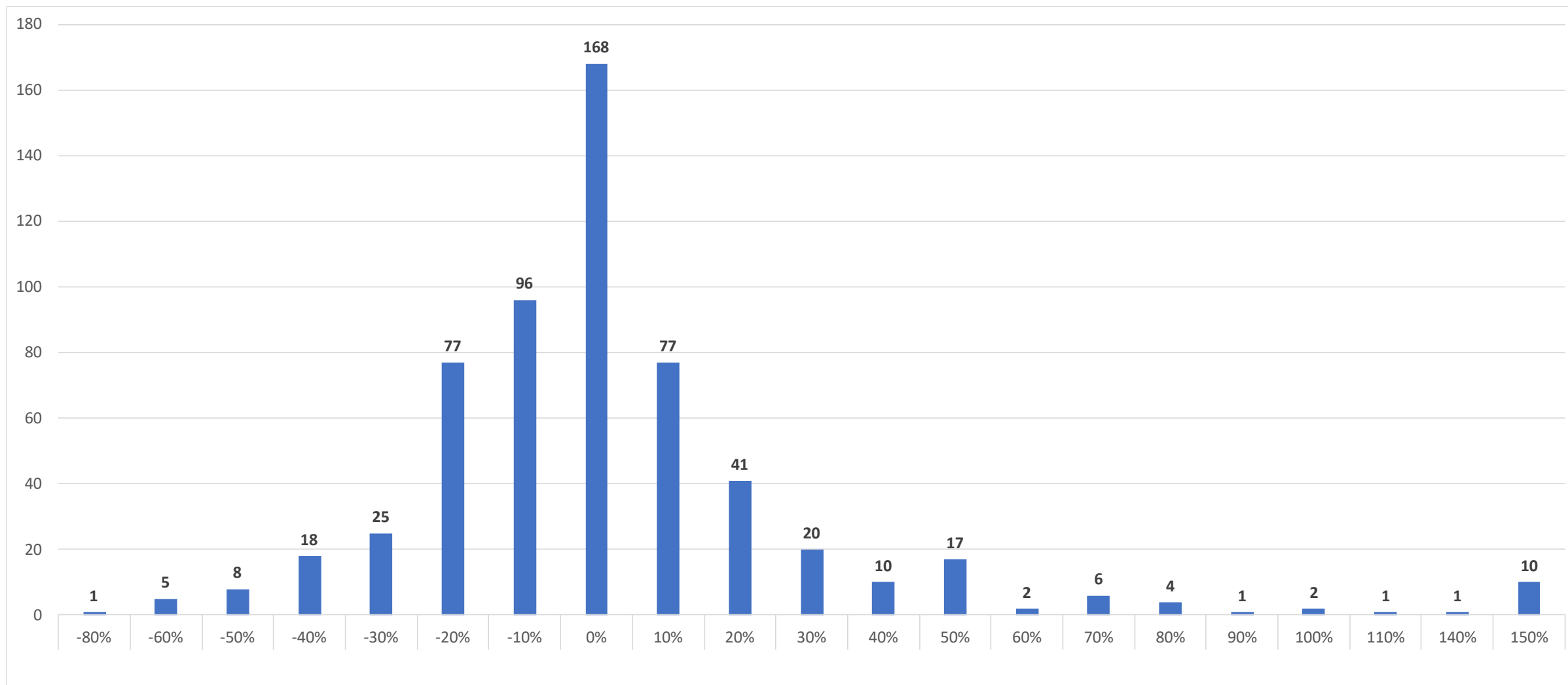
CLUBS/SALLES

LIGUES	2024	2025	2026	2026 VS 2025	
				Delta	Delta %
Auvergne-Rhône-Alpes	54	57	57	0	0,0%
Bourgogne-Franche-Comté	24	25	26	1	4,0%
Bretagne	42	46	50	4	8,7%
Centre-Val de Loire	50	47	49	2	4,3%
Corse	3	3	3	0	0,0%
Grand-Est	66	65	64	-1	-1,5%
Guadeloupe	1	1	1	0	0,0%
Martinique	0	0	0	0	0,0%
Hauts-de-France	56	55	55	0	0,0%
Île-de-France	44	45	47	2	4,4%
Méditerranée	31	32	32	0	0,0%
Normandie	21	21	21	0	0,0%
Nouvelle-Aquitaine	66	68	74	6	8,8%
Occitanie	49	51	51	0	0,0%
Pays de la Loire	56	54	55	1	1,9%
Réunion	6	6	5	-1	-16,7%
TOTAL	569	576	590	14	2,4%

CLUBS/SALLES

LIGUES	non Réaf.	Réaffilié	Retour	Nouveau	Chk
Auvergne-Rhône-Alpes	1	56	1	0	57
Bourgogne-Franche-Comté	1	24	0	2	26
Bretagne	2	44	1	5	50
Centre-Val de Loire	1	46	1	2	49
Corse	0	3	0	0	3
Grand-Est	2	63	0	1	64
Guadeloupe	0	1	0	0	1
Martinique	0	0	0	0	0
Hauts-de-France	1	54	0	1	55
Île-de-France	0	45	0	2	47
Méditerranée	0	32	0	0	32
Normandie	0	21	0	0	21
Nouvelle-Aquitaine	3	65	1	8	74
Occitanie	1	50	0	1	51
Pays de la Loire	1	53	0	2	55
Réunion	1	5	0	0	5
TOTAL	14	562	4	24	590

SITUATION DES CLUBS PAR RAPPORT A 2025



Distribution des clubs par rapport à leur surplus ou déficit de licences en % (par rapport à la même date la saison précédente)

CLUBS EN RETARD DE 25% OU PLUS

LIGUE	CLUB	mai 2025	mai 2026	Delta %
ARA	B.S.CLERMONTOIS	27	19	● -29,6%
ARA	BILLARD CLUB MOULINS	27	13	● -51,9%
ARA	BILLARD CLUB PONTOIS	31	21	● -32,3%
ARA	BILLARD CLUB ST ELOY	4	3	● -25,0%
ARA	BILLARD CLUB VARENNOIS	18	11	● -38,9%
ARA	VALENCE BILLARD CLUB	30	20	● -33,3%
BFC	BILLARD CLUB DE MORVILLARS	9	4	● -55,6%
BRE	BILLARD CLUB LE JABADAO	14	4	● -71,4%
BRE	LES CARNASSIERS 56	13	7	● -46,2%
BRE	LES CELTES	15	7	● -53,3%
CVL	AMICALE SPORTIVE EPIEDS BILLARD	18	13	● -27,8%
CVL	BILLARD CLUB DE JOUE LES TOURS	198	116	● -41,4%

LIGUE	CLUB	mai 2025	mai 2026	Delta %
GE	ACADEMIE DE BILLARD DE ST DIZIER	28	19	● -32,1%
GE	B.C. HAGUENAU	28	16	● -42,9%
GE	BILLARD CLUB COLMAR 147	30	22	● -26,7%
GE	BILLARD CLUB LINEEN	10	7	● -30,0%
GE	BILLARD CLUB MUSSIPONTAIN	58	33	● -43,1%
GE	BILLARD CLUB NOGENTAIS	19	11	● -42,1%
GE	CENTURY CLUB	12	5	● -58,3%
GE	MATTAINCOURT BILLARD CLUB	3	2	● -33,3%
HDF	BILLARD CLUB NOYON	71	48	● -32,4%
IDF	ASS.SPORT CORBEIL ESSONNES	60	43	● -28,3%
MED	ACADEMIE DE BILLARD DE MENTON	15	10	● -33,3%

LIGUE	CLUB	mai 2025	mai 2026	Delta %
MED	BILLARD CLUB ARLESIEN	47	30	● -36,2%
MED	BILLARD CLUB BERROIS	20	12	● -40,0%
MED	S. S. A. B. D AIX EN PROVENCE	21	14	● -33,3%
MED	SALON BILLARD CLUB	15	11	● -26,7%
NA	8 POOL DE SAINT VIC	29	20	● -31,0%
NA	ACADEMIE DACQUOISE DE BILLARD	32	18	● -43,8%
NA	BILLARD CLUB CAVIGNAC	32	15	● -53,1%
NA	BILLARD CLUB DE LA VALLEE DU LOT	60	41	● -31,7%
NA	CONFOLENS BILLARD CLUB	32	24	● -25,0%
NA	HANGAR 8	27	18	● -33,3%
NA	LE TURBO BILLARD CLUB	13	7	● -46,2%
NA	SAINTONGE BILLARD CLUB	23	14	● -39,1%
NOR	LES ANDELYS BILLARD SPORT	2	1	● -50,0%

LIGUE	CLUB	mai 2025	mai 2026	Delta %
OCC	BILLARD CLUB FUXEEN	31	21	● -32,3%
OCC	BILLARD CLUB NAZAIRIEN	5	3	● -40,0%
OCC	LOURDES BILLARD CLUB	19	12	● -36,8%
OCC	SARL NEW RED LION	22	14	● -36,4%
PDL	ACADEMIE REZEENNE DE BILLARD	62	44	● -29,0%
PDL	ANJOU BLACKBALL CLUB	33	24	● -27,3%
PDL	BILLARD PRESQU ILE GUERANDE	107	80	● -25,2%

LICENCES PAR DISCIPLINE

LICENCES CARAMBOLE

LIGUES	2024	2025	2026	2026 VS 2025	
				Delta	Delta %
Auvergne-Rhône-Alpes	1065	1106	1065	-41	-3,7%
Bourgogne-Franche-Comté	527	577	636	59	10,2%
Bretagne	603	604	642	38	6,3%
Centre-Val de Loire	1269	1336	1339	3	0,2%
Corse	0	0	0	0	0,0%
Grand-Est	1280	1280	1209	-71	-5,5%
Guadeloupe	0	0	0	0	0,0%
Martinique	0	0	0	0	0,0%
Hauts-de-France	1609	1553	1532	-21	-1,4%
Île-de-France	1424	1439	1492	53	3,7%
Méditerranée	620	606	598	-8	-1,3%
Normandie	710	761	766	5	0,7%
Nouvelle-Aquitaine	1030	1063	1142	79	7,4%
Occitanie	807	911	960	49	5,4%
Pays de la Loire	1475	1549	1564	15	1,0%
Réunion	28	22	23	1	4,5%
TOTAL	12447	12807	12968	161	1,3%

LICENCES AMERICAIN

LIGUES	2024	2025	2026	2026 VS 2025	
				Delta	Delta %
Auvergne-Rhône-Alpes	58	60	67	7	11,7%
Bourgogne-Franche-Comté	23	23	23	0	0,0%
Bretagne	54	73	63	-10	-13,7%
Centre-Val de Loire	4	7	10	3	42,9%
Corse	0	0	0	0	0,0%
Grand-Est	142	152	171	19	12,5%
Guadeloupe	0	9	4	-5	-55,6%
Martinique	0	0	0	0	0,0%
Hauts-de-France	14	16	22	6	37,5%
Île-de-France	243	275	289	14	5,1%
Méditerranée	69	62	74	12	19,4%
Normandie	18	9	11	2	22,2%
Nouvelle-Aquitaine	45	54	66	12	22,2%
Occitanie	110	91	101	10	11,0%
Pays de la Loire	22	23	21	-2	-8,7%
Réunion	0	0	0	0	0,0%
TOTAL	802	854	922	68	8,0%

LICENCES BLACKBALL

LIGUES	2024	2025	2026	2026 VS 2025	
				Delta	Delta %
Auvergne-Rhône-Alpes	412	482	482	0	0,0%
Bourgogne-Franche-Comté	49	60	95	35	58,3%
Bretagne	861	922	1062	140	15,2%
Centre-Val de Loire	558	572	529	-43	-7,5%
Corse	48	48	73	25	52,1%
Grand-Est	239	265	283	18	6,8%
Guadeloupe	32	20	18	-2	-10,0%
Martinique	0	0	0	0	0,0%
Hauts-de-France	381	403	508	105	26,1%
Île-de-France	187	224	212	-12	-5,4%
Méditerranée	225	227	226	-1	-0,4%
Normandie	19	21	24	3	14,3%
Nouvelle-Aquitaine	812	927	1028	101	10,9%
Occitanie	304	283	325	42	14,8%
Pays de la Loire	532	609	647	38	6,2%
Réunion	91	122	145	23	18,9%
TOTAL	4750	5185	5657	472	9,1%

LICENCES SNOOKER

LIGUES	2024	2025	2026	2026 VS 2025	
				Delta	Delta %
Auvergne-Rhône-Alpes	39	38	43	5	13,2%
Bourgogne-Franche-Comté	3	3	8	5	166,7%
Bretagne	58	53	78	25	47,2%
Centre-Val de Loire	0	1	4	3	300,0%
Corse	1	1	1	0	0,0%
Grand-Est	65	63	62	-1	-1,6%
Guadeloupe	0	0	0	0	0,0%
Martinique	0	0	0	0	0,0%
Hauts-de-France	143	174	172	-2	-1,1%
Île-de-France	36	20	28	8	40,0%
Méditerranée	1	4	6	2	50,0%
Normandie	39	36	31	-5	-13,9%
Nouvelle-Aquitaine	42	33	49	16	48,5%
Occitanie	34	46	44	-2	-4,3%
Pays de la Loire	36	42	46	4	9,5%
Réunion	0	0	0	0	0,0%
TOTAL	497	514	572	58	11,3%

LICENCES AVENIR

LIGUES	2024	2025	2026	2026 VS 2025	
				Delta	Delta %
Auvergne-Rhône-Alpes	99	86	59	-27	-31,4%
Bourgogne-Franche-Comté	25	16	31	15	93,8%
Bretagne	53	52	53	1	1,9%
Centre-Val de Loire	56	42	47	5	11,9%
Corse	5	1	2	1	100,0%
Grand-Est	78	49	43	-6	-12,2%
Guadeloupe	6	1	8	7	700,0%
Martinique	0	0	0	0	0,0%
Hauts-de-France	153	113	134	21	18,6%
Île-de-France	47	45	47	2	4,4%
Méditerranée	19	8	19	11	137,5%
Normandie	18	20	18	-2	-10,0%
Nouvelle-Aquitaine	66	45	72	27	60,0%
Occitanie	65	42	31	-11	-26,2%
Pays de la Loire	64	67	57	-10	-14,9%
Réunion	13	29	28	-1	-3,4%
TOTAL	767	616	649	33	5,4%

LICENCES - 21 ans

LIGUES	2024	2025	2026	2026 VS 2025	
				Delta	Delta %
Auvergne-Rhône-Alpes	53	74	63	-11	-14,9%
Bourgogne-Franche-Comté	23	25	32	7	28,0%
Bretagne	116	107	103	-4	-3,7%
Centre-Val de Loire	113	125	90	-35	-28,0%
Corse	2	6	6	0	0,0%
Grand-Est	102	121	103	-18	-14,9%
Guadeloupe	13	15	6	-9	-60,0%
Martinique	0	0	0	0	0,0%
Hauts-de-France	155	135	120	-15	-11,1%
Île-de-France	45	45	39	-6	-13,3%
Méditerranée	35	32	28	-4	-12,5%
Normandie	24	24	25	1	4,2%
Nouvelle-Aquitaine	76	85	85	0	0,0%
Occitanie	41	35	42	7	20,0%
Pays de la Loire	107	95	116	21	22,1%
Réunion	7	8	20	12	150,0%
TOTAL	912	932	878	-54	-5,8%

LICENCES JEUNES

LICENCES - 21 ans et Avenir

LIGUES	2024	2025	2026	2026 VS 2025	
				Delta	Delta %
Auvergne-Rhône-Alpes	152	160	122	-38	-23,8%
Bourgogne-Franche-Comté	48	41	63	22	53,7%
Bretagne	169	159	156	-3	-1,9%
Centre-Val de Loire	169	167	137	-30	-18,0%
Corse	7	7	8	1	14,3%
Grand-Est	180	170	146	-24	-14,1%
Guadeloupe	19	16	14	-2	-12,5%
Martinique	0	0	0	0	0,0%
Hauts-de-France	308	248	254	6	2,4%
Île-de-France	92	90	86	-4	-4,4%
Méditerranée	54	40	47	7	17,5%
Normandie	42	44	43	-1	-2,3%
Nouvelle-Aquitaine	142	130	157	27	20,8%
Occitanie	106	77	73	-4	-5,2%
Pays de la Loire	171	162	173	11	6,8%
Réunion	20	37	48	11	29,7%
TOTAL	1679	1548	1527	-21	-1,4%

LICENCES JEUNES

LICENCES - 21 ans et Avenir Carambole

LIGUES	2024	2025	2026	2026 VS 2025	
				Delta	Delta %
Auvergne-Rhône-Alpes	61	45	28	-17	-37,8%
Bourgogne-Franche-Comté	42	35	54	19	54,3%
Bretagne	41	34	29	-5	-14,7%
Centre-Val de Loire	59	56	60	4	7,1%
Corse	0	0	0	0	0,0%
Grand-Est	114	102	78	-24	-23,5%
Guadeloupe	0	0	0	0	0,0%
Martinique	0	0	0	0	0,0%
Hauts-de-France	217	168	161	-7	-4,2%
Île-de-France	50	43	42	-1	-2,3%
Méditerranée	22	19	19	0	0,0%
Normandie	33	40	41	1	2,5%
Nouvelle-Aquitaine	44	47	70	23	48,9%
Occitanie	38	29	32	3	10,3%
Pays de la Loire	102	98	96	-2	-2,0%
Réunion	2	1	3	2	200,0%
TOTAL	825	717	713	-4	-0,6%

LICENCES - 21 ans et Avenir Américain

LIGUES	2024	2025	2026	2026 VS 2025	
				Delta	Delta %
Auvergne-Rhône-Alpes	3	2	0	-2	-100,0%
Bourgogne-Franche-Comté	3	1	2	1	100,0%
Bretagne	12	11	6	-5	-45,5%
Centre-Val de Loire	0	0	0	0	0,0%
Corse	0	0	0	0	0,0%
Grand-Est	19	21	22	1	4,8%
Guadeloupe	0	7	3	-4	-57,1%
Martinique	0	0	0	0	0,0%
Hauts-de-France	9	4	4	0	0,0%
Île-de-France	17	22	26	4	18,2%
Méditerranée	3	6	10	4	66,7%
Normandie	5	0	0	0	0,0%
Nouvelle-Aquitaine	5	6	6	0	0,0%
Occitanie	31	21	14	-7	-33,3%
Pays de la Loire	4	2	3	1	50,0%
Réunion	0	0	0	0	0,0%
TOTAL	111	103	96	-7	-6,8%

LICENCES - 21 ans et Avenir Blackball

LIGUES	2024	2025	2026	2026 VS 2025	
				Delta	Delta %
Auvergne-Rhône-Alpes	87	112	92	-20	-17,9%
Bourgogne-Franche-Comté	2	4	7	3	75,0%
Bretagne	114	111	115	4	3,6%
Centre-Val de Loire	110	111	77	-34	-30,6%
Corse	7	7	8	1	14,3%
Grand-Est	41	43	44	1	2,3%
Guadeloupe	19	9	11	2	22,2%
Martinique	0	0	0	0	0,0%
Hauts-de-France	69	63	81	18	28,6%
Île-de-France	23	24	16	-8	-33,3%
Méditerranée	29	15	18	3	20,0%
Normandie	2	2	1	-1	-50,0%
Nouvelle-Aquitaine	91	76	78	2	2,6%
Occitanie	34	21	24	3	14,3%
Pays de la Loire	65	61	73	12	19,7%
Réunion	18	36	45	9	25,0%
TOTAL	711	695	690	-5	-0,7%

LICENCES - 21 ans et Avenir Snooker

LIGUES	2024	2025	2026	2026 VS 2025	
				Delta	Delta %
Auvergne-Rhône-Alpes	1	1	2	1	100,0%
Bourgogne-Franche-Comté	1	1	0	-1	-100,0%
Bretagne	2	3	6	3	100,0%
Centre-Val de Loire	0	0	0	0	0,0%
Corse	0	0	0	0	0,0%
Grand-Est	6	4	2	-2	-50,0%
Guadeloupe	0	0	0	0	0,0%
Martinique	0	0	0	0	0,0%
Hauts-de-France	13	13	8	-5	-38,5%
Île-de-France	2	1	2	1	100,0%
Méditerranée	0	0	0	0	0,0%
Normandie	2	2	1	-1	-50,0%
Nouvelle-Aquitaine	2	1	3	2	200,0%
Occitanie	3	6	3	-3	-50,0%
Pays de la Loire	0	1	1	0	0,0%
Réunion	0	0	0	0	0,0%
TOTAL	32	33	28	-5	-15,2%

LICENCES DECOUVERTES ET FEMININES

LICENCES DECOUVERTE

LIGUES	2024	2025	2026	2026 VS 2025	
				Delta	Delta %
Auvergne-Rhône-Alpes	261	277	252	-25	-9,0%
Bourgogne-Franche-Comté	73	131	129	-2	-1,5%
Bretagne	225	259	284	25	9,7%
Centre-Val de Loire	262	261	212	-49	-18,8%
Corse	12	5	19	14	280,0%
Grand-Est	245	223	199	-24	-10,8%
Guadeloupe	7	4	1	-3	-75,0%
Martinique	0	0	0	0	0,0%
Hauts-de-France	270	238	267	29	12,2%
Île-de-France	290	300	311	11	3,7%
Méditerranée	145	113	136	23	20,4%
Normandie	107	107	93	-14	-13,1%
Nouvelle-Aquitaine	286	317	372	55	17,4%
Occitanie	234	209	247	38	18,2%
Pays de la Loire	329	404	317	-87	-21,5%
Réunion	15	18	22	4	22,2%
TOTAL	2761	2866	2861	-5	-0,2%

% FEMININES

LIGUES	2024	2025	2026
Auvergne-Rhône-Alpes	10,1%	9,8%	11,2%
Bourgogne-Franche-Comté	10,3%	12,8%	12,5%
Bretagne	10,5%	10,4%	10,5%
Centre-Val de Loire	10,8%	10,1%	9,3%
Corse	24,5%	16,3%	17,6%
Grand-Est	10,8%	10,3%	9,9%
Guadeloupe	65,6%	75,9%	68,2%
Martinique	0,0%	0,0%	0,0%
Hauts-de-France	8,8%	9,2%	9,8%
Île-de-France	8,1%	7,5%	7,8%
Méditerranée	9,3%	9,5%	10,7%
Normandie	6,9%	8,0%	6,9%
Nouvelle-Aquitaine	9,3%	9,5%	9,8%
Occitanie	11,6%	11,3%	9,9%
Pays de la Loire	9,8%	10,9%	11,5%
Réunion	10,9%	10,4%	9,5%
TOTAL	9,9%	10,0%	10,0%

LICENCES DECOURVERTE FEMININES

LIGUES	2024	2025	2026	2026 VS 2025	
				Delta	Delta %
Auvergne-Rhône-Alpes	36	40	58	18	45,0%
Bourgogne-Franche-Comté	12	27	25	-2	-7,4%
Bretagne	43	44	55	11	25,0%
Centre-Val de Loire	55	39	38	-1	-2,6%
Corse	5	0	1	1	0,0%
Grand-Est	64	35	29	-6	-17,1%
Guadeloupe	6	4	1	-3	-75,0%
Martinique	0	0	0	0	0,0%
Hauts-de-France	30	33	48	15	45,5%
Île-de-France	47	32	43	11	34,4%
Méditerranée	26	16	25	9	56,3%
Normandie	16	13	14	1	7,7%
Nouvelle-Aquitaine	50	49	55	6	12,2%
Occitanie	49	39	30	-9	-23,1%
Pays de la Loire	78	79	69	-10	-12,7%
Réunion	1	2	3	1	50,0%
TOTAL	518	452	494	42	9,3%

LICENCES FEMININES

LIGUES	2024	2025	2026	2026 VS 2025	
				Delta	Delta %
Auvergne-Rhône-Alpes	159	165	185	20	12,1%
Bourgogne-Franche-Comté	62	85	95	10	11,8%
Bretagne	165	172	193	21	12,2%
Centre-Val de Loire	197	194	175	-19	-9,8%
Corse	12	8	13	5	62,5%
Grand-Est	187	182	171	-11	-6,0%
Guadeloupe	21	22	15	-7	-31,8%
Martinique	0	0	0	0	0,0%
Hauts-de-France	190	197	218	21	10,7%
Île-de-France	154	147	158	11	7,5%
Méditerranée	85	85	97	12	14,1%
Normandie	54	66	57	-9	-13,6%
Nouvelle-Aquitaine	179	198	224	26	13,1%
Occitanie	146	151	141	-10	-6,6%
Pays de la Loire	202	243	263	20	8,2%
Réunion	13	15	16	1	6,7%
TOTAL	1826	1930	2021	91	4,7%